



ФЕДЕРАЛЬНОЕ АГЕНТСТВО КАДАСТРА ОБЪЕКТОВ НЕДВИЖИМОСТИ

ФЕДЕРАЛЬНОЕ ГОСУДАРСТВЕННОЕ УНИТАРНОЕ ПРЕДПРИЯТИЕ,
ОСНОВАННОЕ НА ПРАВЕ ХОЗЯЙСТВЕННОГО ВЕДЕНИЯ,
«РОССИЙСКИЙ ГОСУДАРСТВЕННЫЙ ЦЕНТР ИНВЕНТАРИЗАЦИИ И УЧЕТА ОБЪЕКТОВ НЕДВИЖИМОСТИ –
ФЕДЕРАЛЬНОЕ БЮРО ТЕХНИЧЕСКОЙ ИНВЕНТАРИЗАЦИИ»
ФГУП «РОСТЕХИНВЕНТАРИЗАЦИЯ – ФЕДЕРАЛЬНОЕ БТИ»

ИВАНОВСКИЙ ФИЛИАЛ ИВАНОВСКИЙ ФИЛИАЛ ФГУП
"РОСТЕХИНВЕНТАРИЗАЦИЯ-ФЕДЕРАЛЬНОЕ БТИ"
ЗАЧЕСНО В РЕЕСТР ОБЪЕКТОВ
КАПИТАЛЬНОГО СТРОИТЕЛЬСТВА

Адрес (местоположение):

Дата: 29 октября 2008 г.

Инв. № 24:401:002:000282600:0200

Ивановская область

Область, республика, край

Район

Населенный пункт

153015, г.Иваново

Улица (пер.)

Шувандиной

Дом

95

Технический паспорт

на Котельную (Лит. Б)
наименование объекта учета

(дата обследования
объекта учета)

09.07.2008

Номер	порядковый	28260
	инвентарный	24:401:002:000282600:0200
	кадастровый (условный)	

Замечание
отметка при приеме

09.07.2008

Смирнова
Иван



27,38

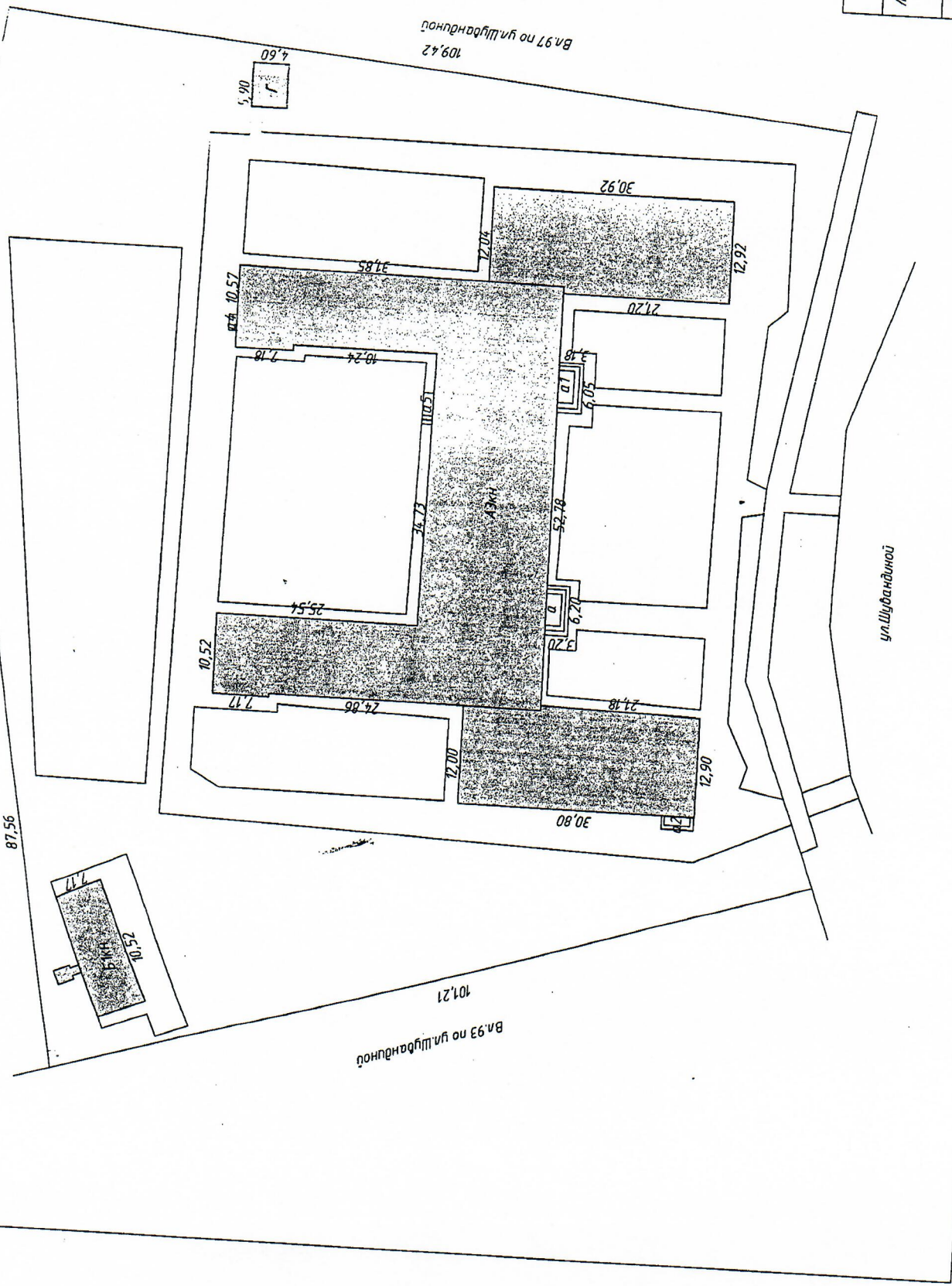
Вл.29а по ул.Академической

87,56

11,11

Вл.97 по ул.Шубандиной

Вл.93 по ул.Шубандиной



Ивановский филиал ФГУП Росагроинформация - Федеральное БТИ	Ивановский филиал ФГУП Росагроинформация - Федеральное БТИ	ИДМ 2826С
Лист № 1	Схема земельного участка по ул.Шубандиной, д.95	Масштаб 1:500
Дата 20.02.2008	Должность Генеральный инженер	Подпись
31.01.2008	Рук. группы Колпаков	Докторова Н.И.
09.07.2008	Копирайтер Колпаков	Бастаракода И.С.
		Смирнова Н.М.

Описание конструктивных элементов и их технического состояния

Литера Б Год постройки 1963 Число этажей 1

Группа капитальности I Вид внутренней отделки простая

№ п/п	Наименование конструктивных элементов	Описание конструктивных элементов (материал, конструкция, отделка и прочее)	Техническое состояние (осадки, трещины, гниль и т.п.)	Удельный вес по таблице	Поправки к удельному весу в %	Удельный вес конструкт. элементов с поправками	Износ в %	% износа к строению гр. 7* гр.8 100	Текущие изменения		
									износ в %		
									элемента	к строению	
1	2	3		5	6	7	8	9			
1	Фундаменты	кирпичный ленточный	трещины, сколы	16	1	16	50	8,0			
2	а. Стены и их наружная отделка	кирпичные	трещины, увлажнение, разрушение отдельных кирпичей	24	1	24	55	13,2			
	б. Перегородки	кирпичные	трещины								
3	Перекрытия	Чердачные	железобетонные плиты	трещины, следы протечек	23	1	23	50	11,5		
		Междуэтажные									
		Подвальные									
4	Крыша	рулонная, совмещенная с перекрытием	повреждения	4	1	4	50	2,0			
5	Полы	цементные, керамическая плитка	сколы, трещины, выбоины	3	1	3	60	1,8			
6	Проемы	Оконные	простые деревянные	рассыхание полотен, отсутствие наружной двери	7	1	7	65	4,6		
		Дверные									
7	Внутренняя отделка	штукатурка и окраска перегородок	стертости, отслоение штукатурного и окрасочного слоя	6	1	6	65	3,9			
8	Санитарное и электротехническое	отопление	1	отсутствие сан-тех приборов, коррозия элементов водоснабжения, потеря эластичности изоляции проводов	14	1	14	65	9,1		
		водопровод	1								
		канализация									
		горячее водосн	1								
		ванны									
		электроосвещ.	1								
		радио	1								
		телефон									
		вентиляция	1								
		лифты									
9	Прочие работы	отмостка	разрушения	3	1	3	65	2,0			
Итого:						100		56,1			

% износа по формуле: $\% \text{ износа} = (\% \text{ износа(гр.9)} / \text{удельный вес(гр.2)}) * 100$ 56 %

✓ 5

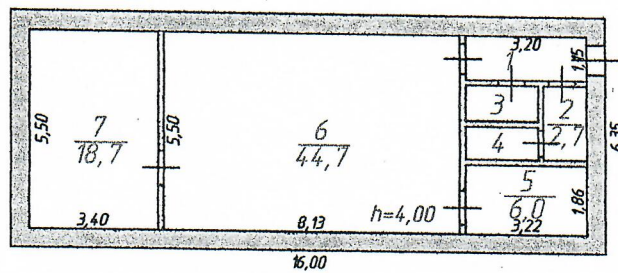
IX. Техническое описание пристроек и других частей здания.

Наименование конструктивных элементов	Литера	Удельный вес по таблице	Поправки	Удельный вес с поправками	Литера	Удельный вес по таблице	Поправки	Удельный вес с поправками	Литера	Удельный вес по таблице	Поправки	Удельный вес с поправками
Фундаменты												
Стены и перегородки												
Перекрытия												
Полы												
Проемы												
Отделочные работы												
Электроосвещение												
Итого:		100	X			100	X			100	X	
Фундаменты												
Стены и перегородки												
Перекрытия												
Полы												
Проемы												
Отделочные работы												
Электроосвещение												
Итого:		100	X			100	X			100	X	

X. Исчисление восстановительной и действительной стоимости здания и его частей.

Наименование построек	№ сборника	№ таблицы	Измеритель	Стоимость измерителя по таблице	Поправки к стоимости (коэффициенты) на:								Стоимость измерителя с поправками	Количество (объем - куб. метр, площ. - кв. метр)	Восстановительная стоимость в руб.	% износа	Действительная стоимость
					Удельный вес	группа капитальности											
2	3	4	5	6	7	8	9	10	11	12	13	14	15	16	17	18	
в ценах 1969 г.																	
Основное	7	74	м ³	25,00	1,00							25,00	432	10800	56	4752	
в ценах 2000 г.																	
Основное														208742	56	91847	

1 этаж



лит. Б
H=4,25

	Ивановский филиал ФГУП "Ростехинвентаризация- Федеральное БТИ"		Порядк. номер 28260
Лист 1	План основного строения лит. Б по ул.Шувандиной, д.95		Масштаб 1:200
Дата	Должность	Ф.И.О.	Подпись
09.07.2008	Инженер	Смирнова Н.М.	<i>[Signature]</i>
29.10.08	Рук. группы	Кримова С.Н.	<i>[Signature]</i>

XI. Техническое описание служебных пристроек

Наименование конструктивных элементов	Литера	Удельный вес по таблице	Поправки	Удельный вес с поправками	Литера	Удельный вес по таблице	Поправки	Удельный вес с поправками	Литера	Удельный вес по таблице	Поправки	Удельный вес с поправками
Фундаменты												
Стены и перегородки												
Перекрытия												
Полы												
Проемы												
Отделочные работы												
Электроосвещение												
Итого:		100	X			100	X					
Формулы для подсчета площади объема										100	X	
Фундаменты												
Стены и перегородки												
Перекрытия												
Полы												
Проемы												
Отделочные работы												
Электроосвещение												
Итого:		100	X			100	X			100	X	
Формулы для подсчета площади объема												

XII. Исчисление стоимости служебных построек

Литера	Наименование построек	№ сборника	№ таблицы	Измеритель	Стоимость измерителя по таблице	Поправки к стоимости (коэффициенты) на:							Стоимость измерителя с поправками	Количество (объем - куб.м., площадь - кв.м.)	Восстановительная стоимость в руб.	% износа	Действительная стоимость
						Удельный вес	Климатич. район										
1	2	3	4	5	6	7	8	9	10	11	12	13	14	15	16	17	18

XIII. Ограждения и сооружения (замощения) на участке

Литера	Наименование ограждений	Материал. конструкция	Размеры		Площадь (кв. м.)	№ сборника	№ таблицы	Измеритель	Стоимость измерителя по таблице	Поправка на климатический район	Восстановительная стоимость в рублях	% износа	Действительная стоимость в рублях
			Длина (м)	Ширина, высота (м)									

XIV. Общая стоимость (в руб.)

Ценах какого года	Основные строения		Служебные постройки		Сооружения		Всего	
	восстановительная	действительная	восстановительная	действительная	восстановительная	действительная	восстановительная	действительная
1969 г.	10800	4752					10800	4752
2000 г.	208742	91847					208742	91847
Балансовая стоимость	50 000,00р.							

09 июля 2008 г. Исполнил Смирнова Н.М. (_____)

29 сентября 2008 г. Проверил Кромова С.Н. (_____)

(доверенность №1-9297 от 02.11.07)

_____ 2008 г. Начальник бюро _____ (_____)

XV. Отметка о последующих обследованиях.

Дата обследования	" ____ " _____ 200 г.	" ____ " _____ 200 г.	" ____ " _____ 200 г.
Обследовал			
Проверил			
Начальник бюро			