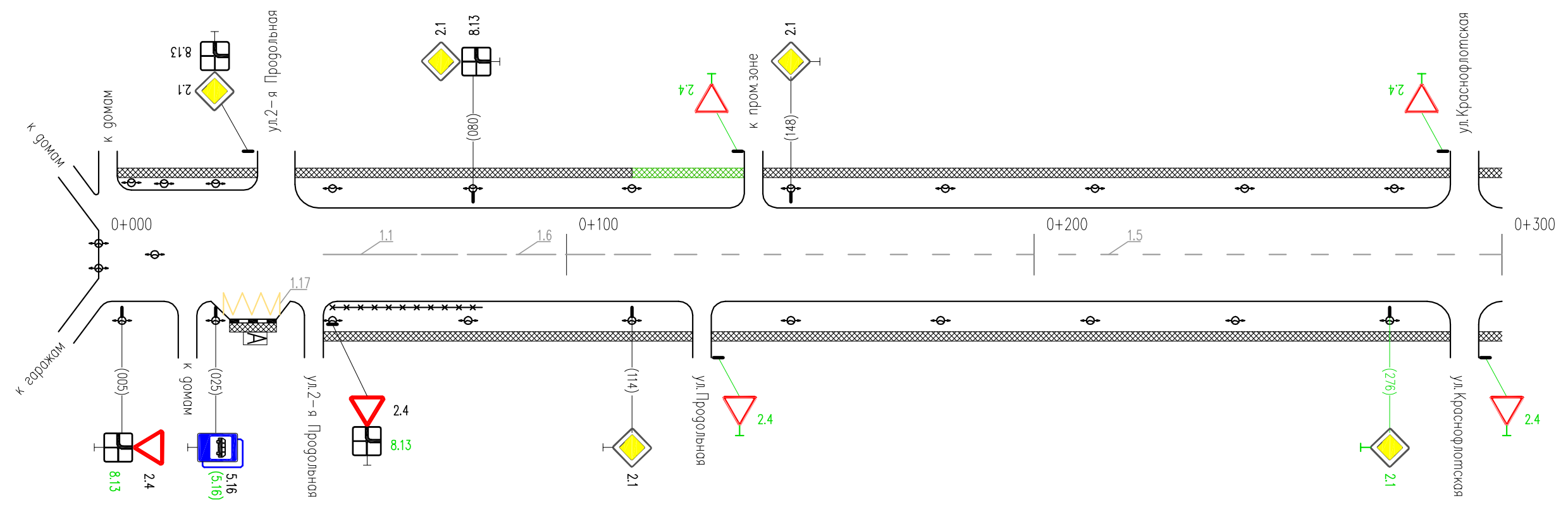


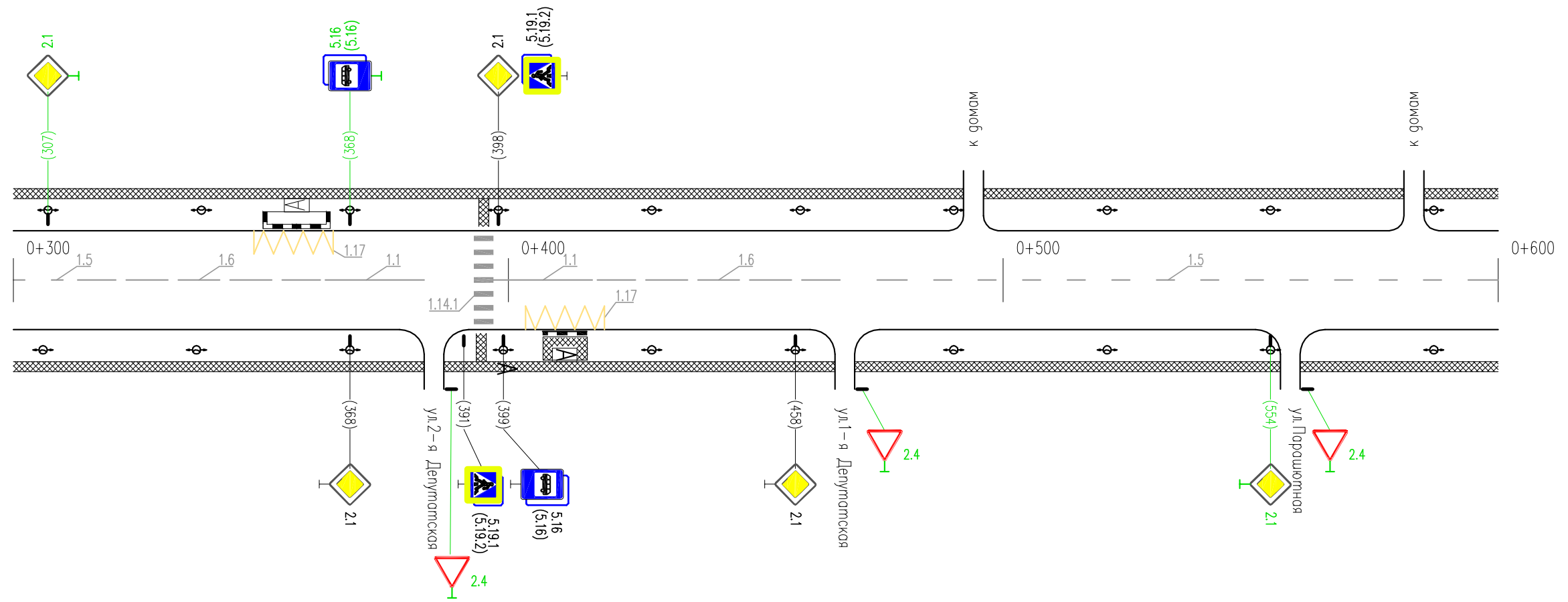
Тротуары слева	ширина 2 м, материал а/б 000-114	недост.	шир. 2 м, материал а/б 114-138	ширина 2 м, материал ж/б 138-300
Дорожные ограждения и направляющие устр-ва слева				
Дорожные ограждения и направляющие устр-ва по осевой				
Горизонтальная дорожная разметка слева	3-я от осевой			
	2-я от осевой			
	1-я от осевой			
Элементы дороги в плане				
Элементы дороги в продольном профиле				



* - знаки даны справочно, учтены в ПОДД на примыкающие улицы

Горизонтальная дорожная разметка справа	Осевая линия	1.1 048-068	1.6 068-118	1.5 118-300	
	1-я от осевой	1.17 027-039			
	2-я от осевой				
Дорожные ограждения и направляющие устр-ва справа	пешеходные ограждения 050-083				
Тротуары справа	ширина 2 м, материал а/б 048-300				

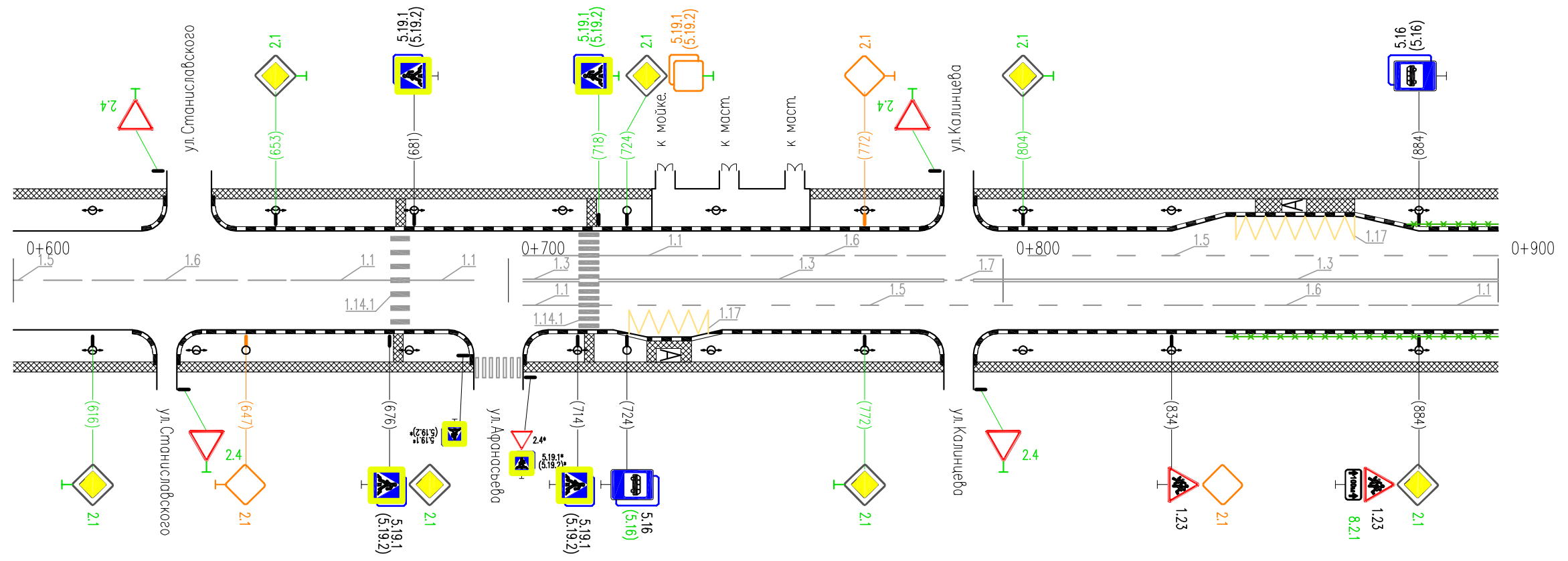
Тротуары слева	ширина 2 м, материал ж/б 300-600	
Дорожные ограждения и направляющие устр-ва слева		
Дорожные ограждения и направляющие устр-ва по осевой		
Горизонтальная дорожная разметка слева	3-я от осевой	
	2-я от осевой	
	1-я от осевой	1.17 349-365
Элементы дороги в плане		
Элементы дороги в продольном профиле	i=0.005 100 i=0.005 100 i=0.005 100	



* - знаки даны справочно, учтены в ПОДД на примыкающие улицы

Горизонтальная дорожная разметка справа	Осевая линия	1.5 300-313	1.6 313-363	1.1 363-383	1.1 397-417	1.6 417-467	1.5 467-600
	1-я от осевой				1.17 403-419		
	2-я от осевой						
Дорожные ограждения и направляющие устр-ва справа							
Тротуары справа	ширина 2 м, материал а/б 300-600						

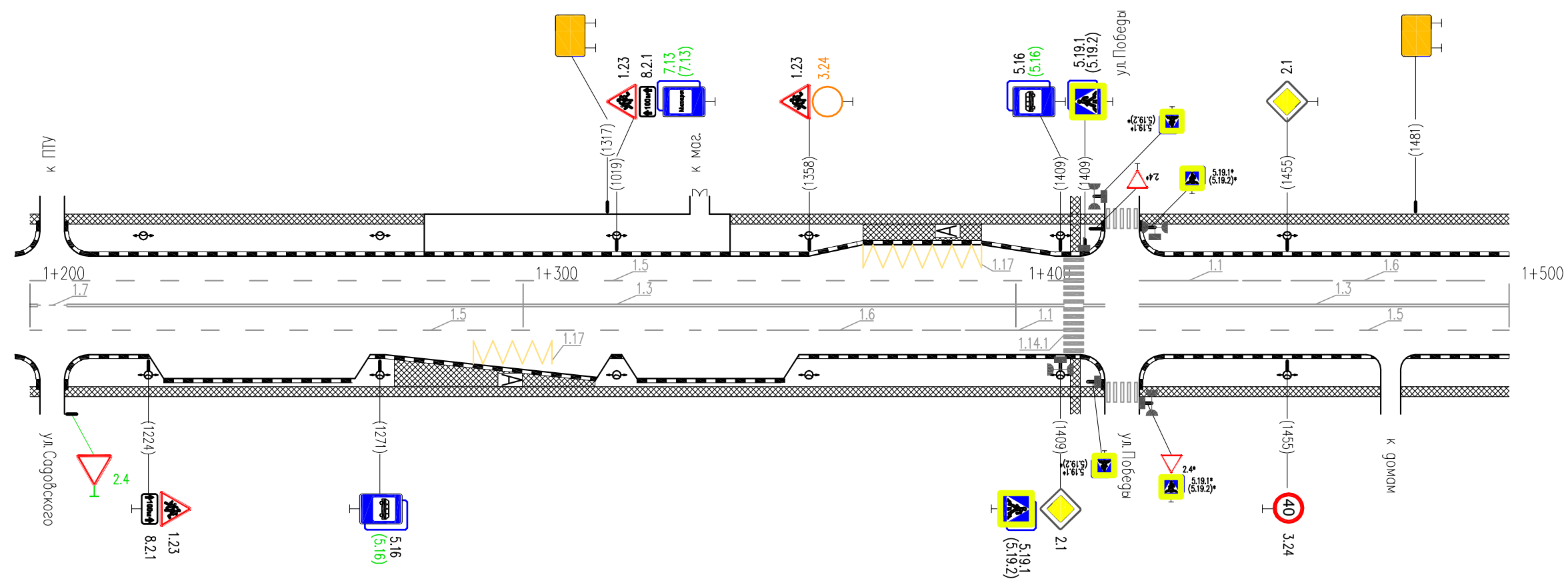
Тротуары слева	ширина 2 м, материал а/б 600-900	
Дорожные ограждения и направляющие устр-ва слева	недост. пеш. огр. 882-900	
Дорожные ограждения и направляющие устр-ва по осевой		
Горизонтальная дорожная разметка слева	3-я от осевой	
	2-я от осевой	1.17 847-871
	1-я от осевой	1.1 703-714 1.1 718-738 1.6 738-788 1.5 788-900
Элементы дороги в плане		
Элементы дороги в продольном профиле		



* - знаки даны справочно, учтены в ПОДД на примыкающие улицы

Горизонтальная дорожная разметка справа	Осевая линия	1.5 609-606	1.6 606-656	1.1 656-676	1.1 680-693	1.3 703-714	1.3 718-788	1.3 794-900
	1-я от осевой					1.1 703-714	1.5 718-833	1.6 833-883 1.1 883-900
	2-я от осевой						1.17 724-740	
Дорожные ограждения и направляющие устр-ва справа							недост. пешеходные ограждения 845-900	
Тротуары справа	ширина 2 м, материал а/б 600-900							

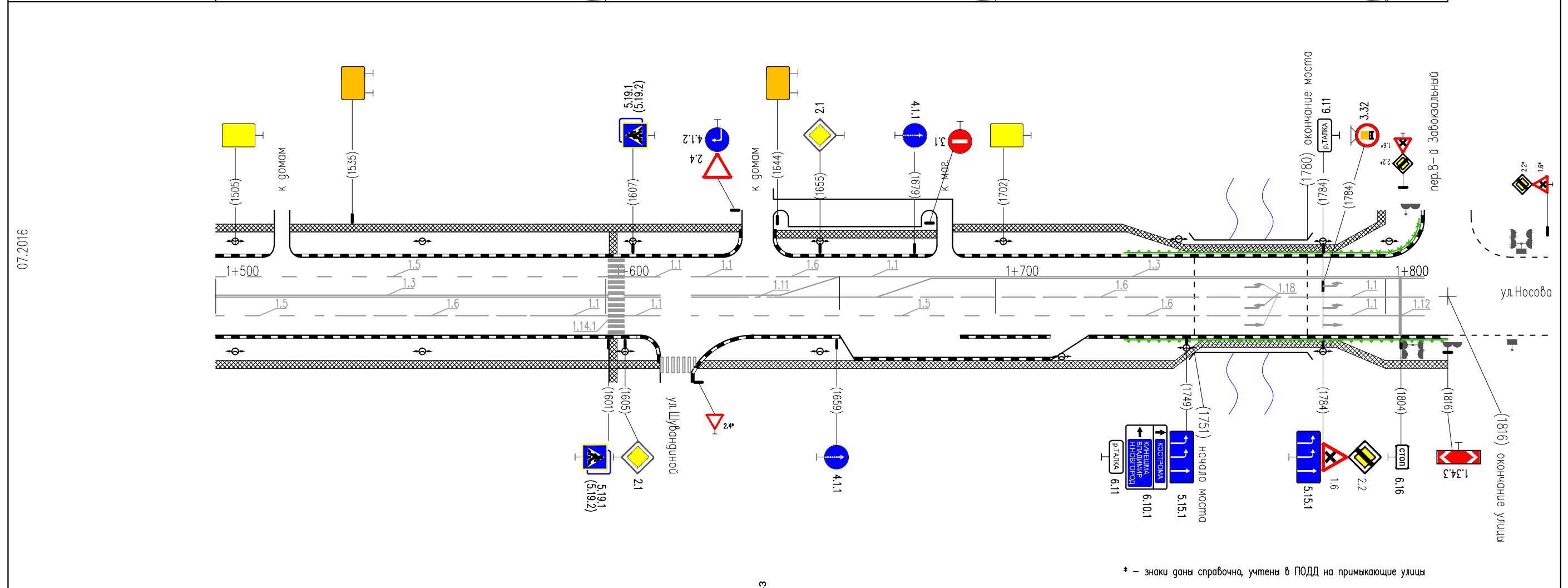
Тротуары слева	ширина 2 м, материал а/б 1200-1500			
Дорожные ограждения и направляющие устр-ва слева				
Дорожные ограждения и направляющие устр-ва по осевой				
Горизонтальная дорожная разметка слева	3-я от осевой			
	2-я от осевой	1.17 1369-1393		
	1-я от осевой	1.5 1200-1410	1.1 1425-1445	1.6 1445-1495
Элементы дороги в плане				
Элементы дороги в продольном профиле	i=0.005 100 i=0.005 100 i=0.005 100			



* - знаки даны справочно, учтены в ПОДД на примыкающие улицы

Горизонтальная дорожная разметка справа	Осевая линия	1.7 1202-1208	1.3 1208-1410	1.6 1340-1390	1.1 1390-1410	1.3 1425-1500
	1-я от осевой	1.5 1200-1340	1.17 1290-1306	1.6 1340-1390	1.1 1390-1410	1.5 1425-1500
	2-я от осевой					
Дорожные ограждения и направляющие устр-ва справа						
Тротуары справа	ширина 2 м, материал а/б 1200-1500					

Тротуары слева	ширина 2 м, материал а/б 1500-1800				недост. до (У2) 1733-1751	недост. до (У3) 1751-1780	недост. до (У2) 1780-1798	недост. до (У2) 1798-1810
Дорожные ограждения и направляющие устр-ва слева								
Дорожные ограждения и направляющие устр-ва по осевой								
Горизонтальная дорожная разметка слева	3-я от осевой							
	2-я от осевой							
	1-я от осевой	1.5 1500-1601	1.1 1605-1614	1.1 1622-1635	1.6 1635-1660			
Элементы дороги в плане								
Элементы дороги в продольном профиле	i=0.005				100	i=0.005	100	i=0.005

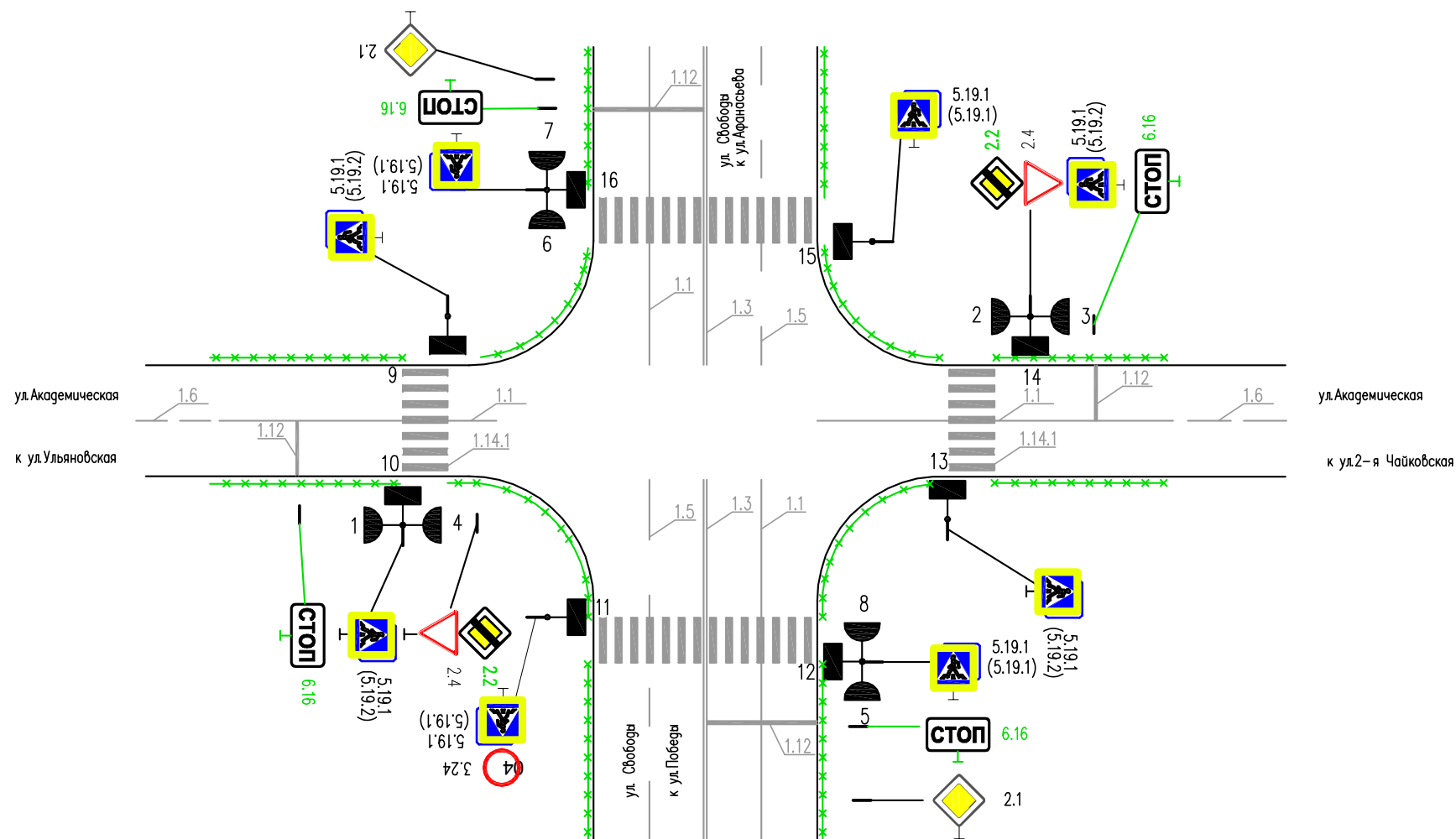
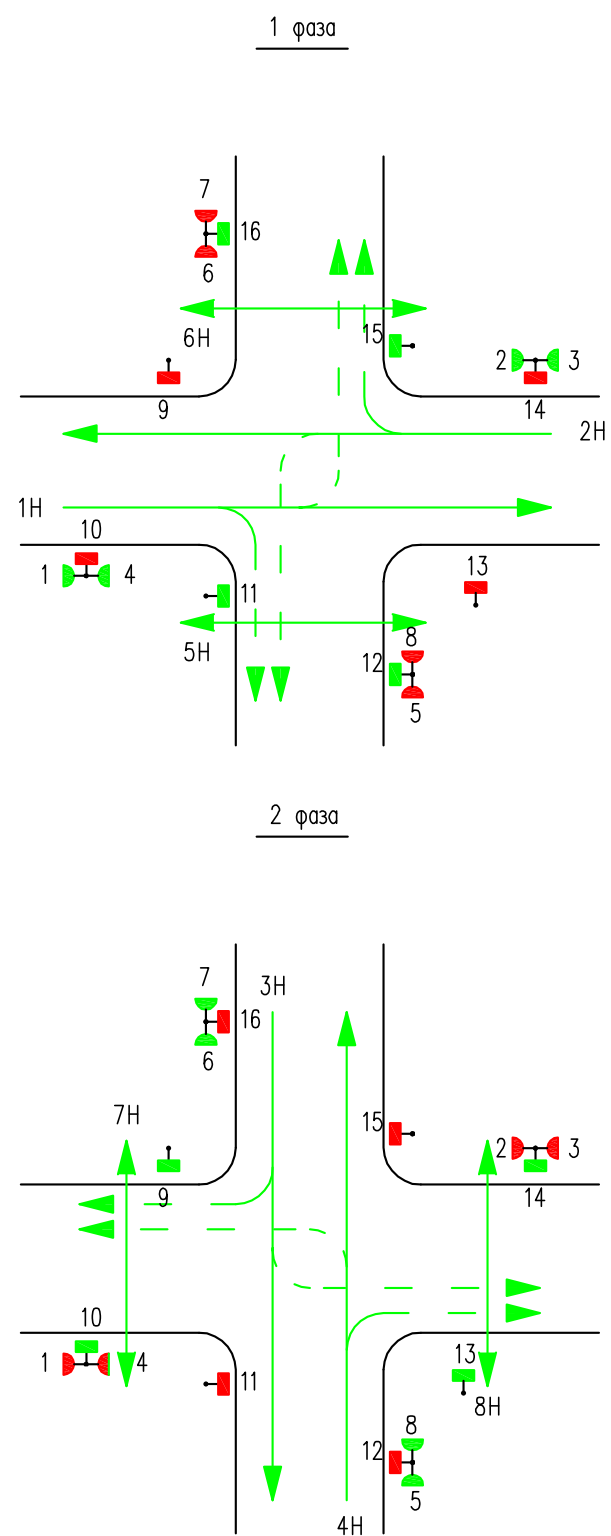


Горизонтальная дорожная разметка справа	Осевая линия	1.3 1500-1601	1.3 1605-1614	1.3 1622-1635	1.1 (2шт.) 1686-1670	1.3 1683-1810	1.1 1784-1810
	1-я от осевой	1.5 1500-1531	1.6 1531-1581	1.1 1581-1601	1.1 1605-1614	1.5 1622-1734	1.6 1670-1784
	2-я от осевой					1.6 1734-1784	1.1 1784-1810
Дорожные ограждения и направляющие устр-ва справа					недост. до (У2) 1733-1751	недост. до (У3) 1751-1780	недост. до (У2) 1780-1816
Тротуары справа	ширина 2 м, материал а/б 1500-1816						

* - знаки даны справочно, учтены в ПОДД на примыкающие улицы

Схема расстановки оборудования на светофорном объекте по адресу:
ул.Свободы перекресток с ул.Академическая

Схема №1



Режим работы светофорной сигнализации

№ направлений, участвующих в фазе тип направления

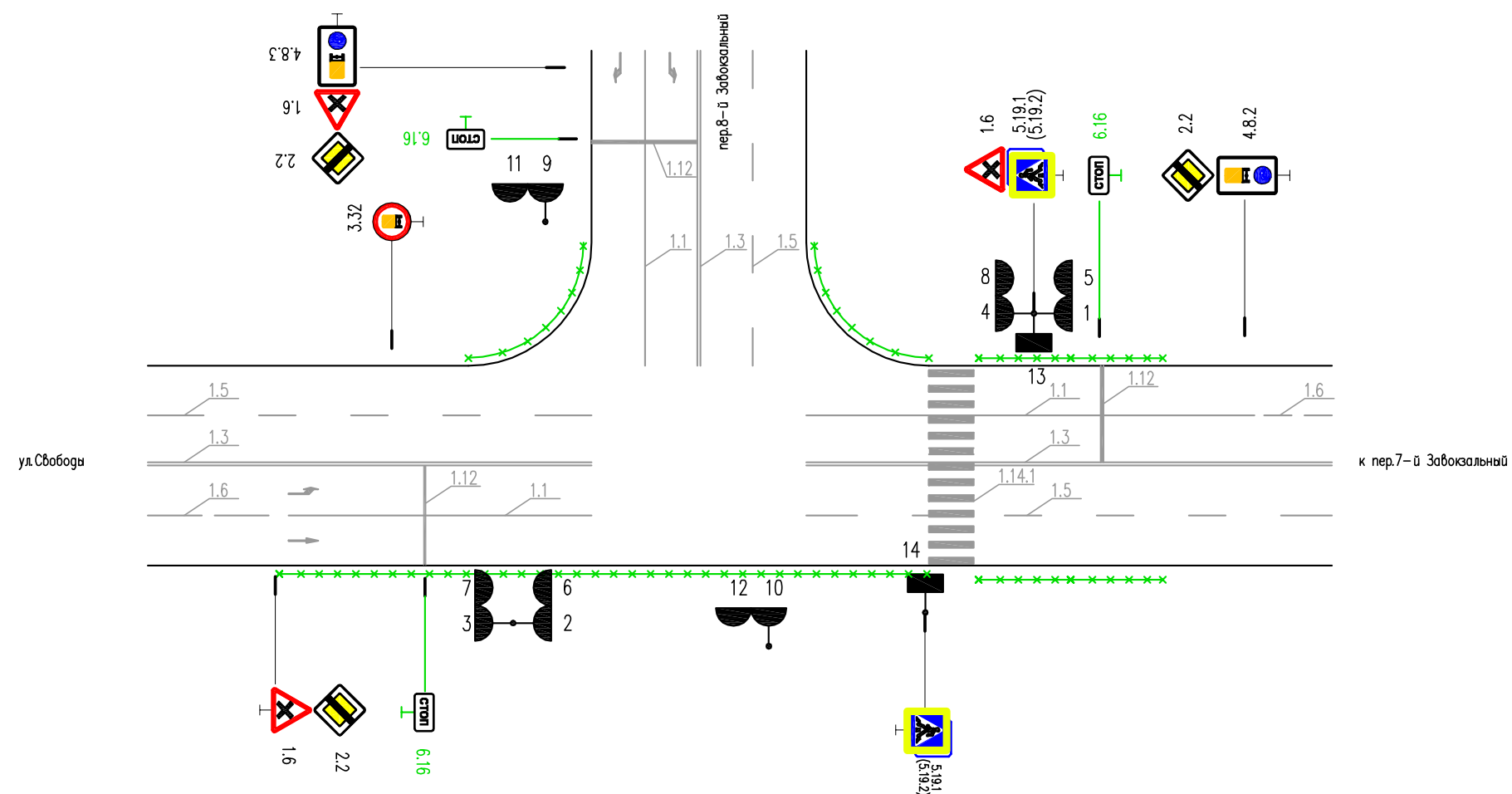
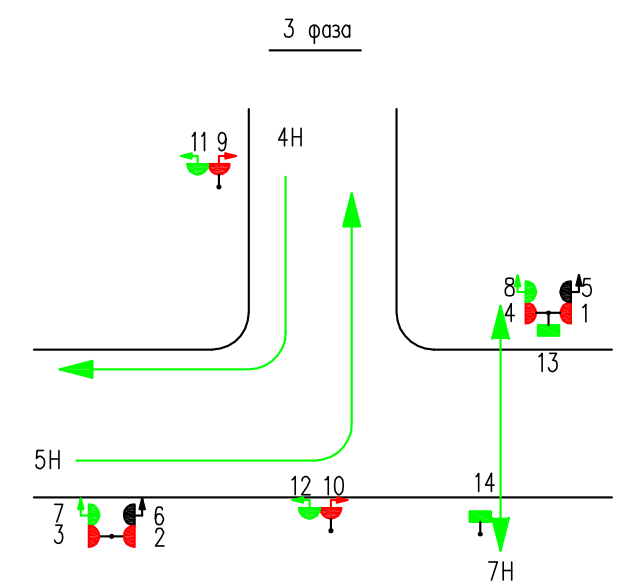
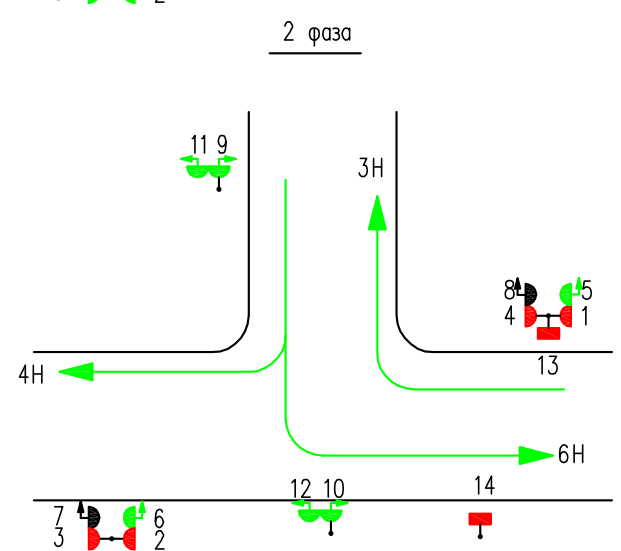
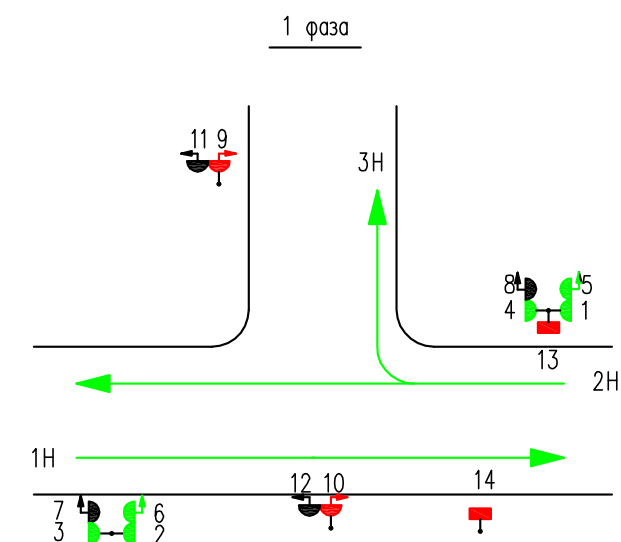
Цикл светофорного регулирования Тц = 64 с.

№ светофоров длительность сингалов, с.
Кр. Ж З З.м. Кр./Ж

1 фаза	2 фаза

Схема расстановки оборудования на светофорном объекте по адресу:
пер.8-й Завокзальный перекресток с ул.Свободы и ул.Носова

Схема №2



Режим работы светофорной сигнализации

№ направлений, участвующих в фазе	тип направления	Цикл светофорного регулирования Тц = 63 с.			№ светофоров	длительность сигналов, с.				
		1 фаза	2 фаза	3 фаза		Кр.	Ж	З	З.м.	Кр./Ж
1,2	транспортное				1,2,3,4	45	3	10	3	2
3	транспортное поворотное				5,6	-	-	35	3	-
4	транспортное поворотное				11,12	-	-	41	3	-
5	транспортное поворотное				7,8	-	-	18	3	-
6	транспортное				9,10	42	-	18	3	-
7	пешеходное				13,14	-	-	18	3	-