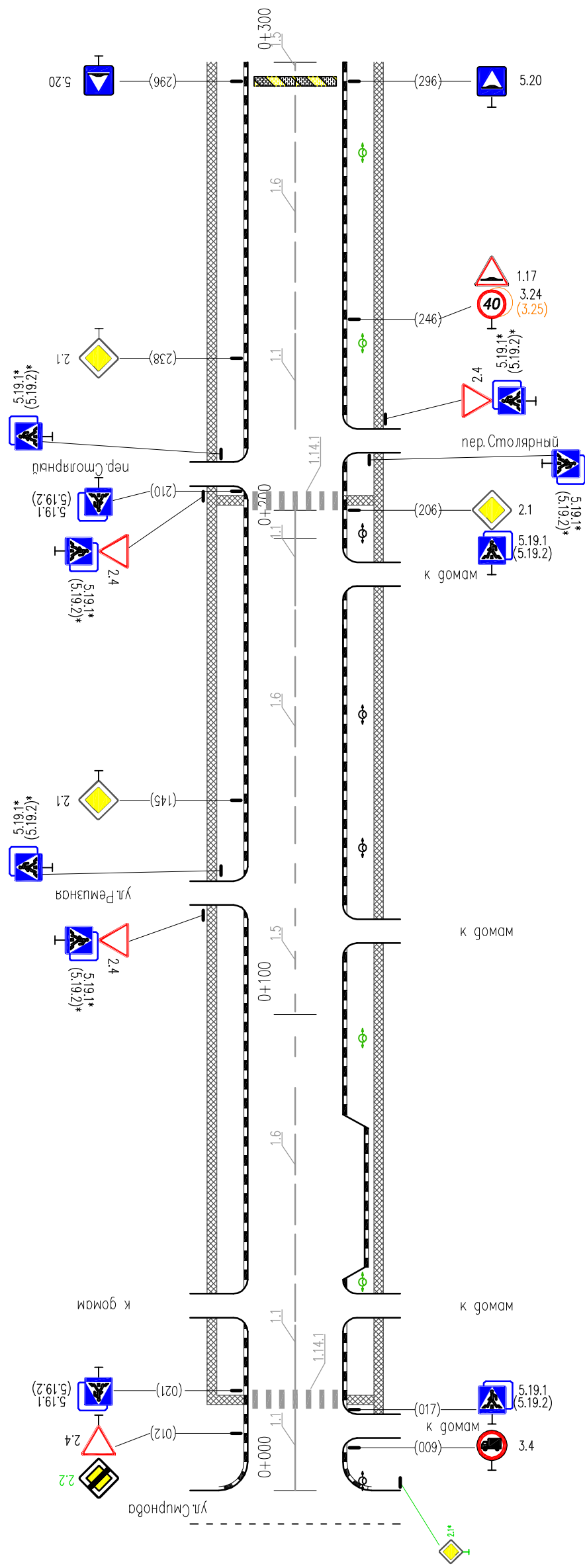


Тротуары слева	ширина 2 м, материал а/б 016-300
Дорожные ограждения и направляющие устр-ва слева	
Дорожные ограждения и направляющие устр-ва по осевой	
Горизонтальная разметка слева	3-я от осевой
	2-я от осевой
	1-я от осевой
Элементы дороги в плане	
Элементы дороги в продольном профиле	



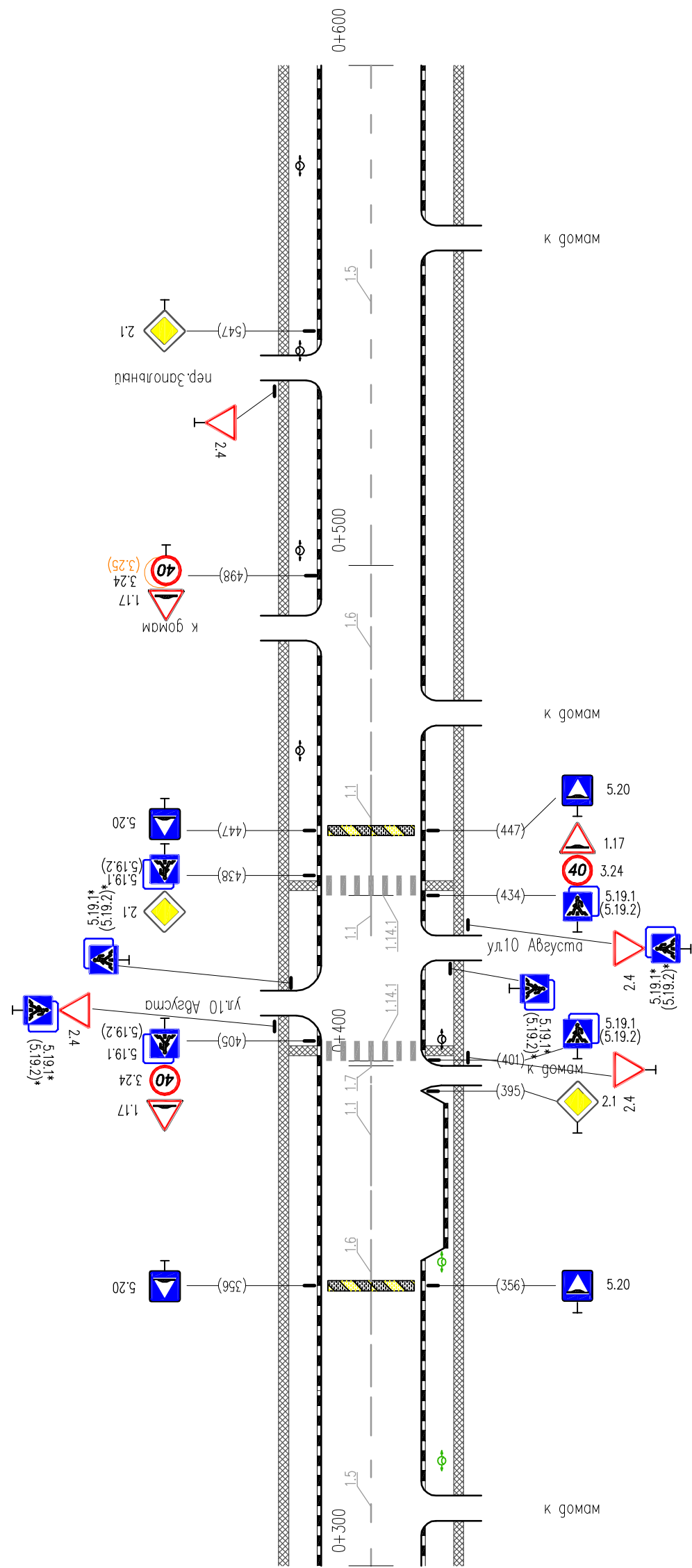
\* - знаки учтены в ПОДД на ул.Смирнова, ул.Ремизная, пер.Столярный

Осевая линия	1.1	1.1	1.6	1.5	1.6	1.6	1.5		
Горизонтальная разметка справа	000-017	021-035	035-085	085-136	135-186	186-206	223-243	243-293	293-300
Дорожные ограждения и направляющие устр-ва справа									
Тротуары справа									

ширина 2 м, материал а/б  
016-300

ширина 2 м, материал а/б  
300-600

Тротуары слева	
Дорожные ограждения и направляющие устр-ва слева	
Дорожные ограждения и направляющие устр-ва по осевой	
3-я от осевой	
2-я от осевой	
1-я от осевой	
Горизонтальная разметка слева	
Элементы дороги в плане	
Элементы дороги в продольном профиле	

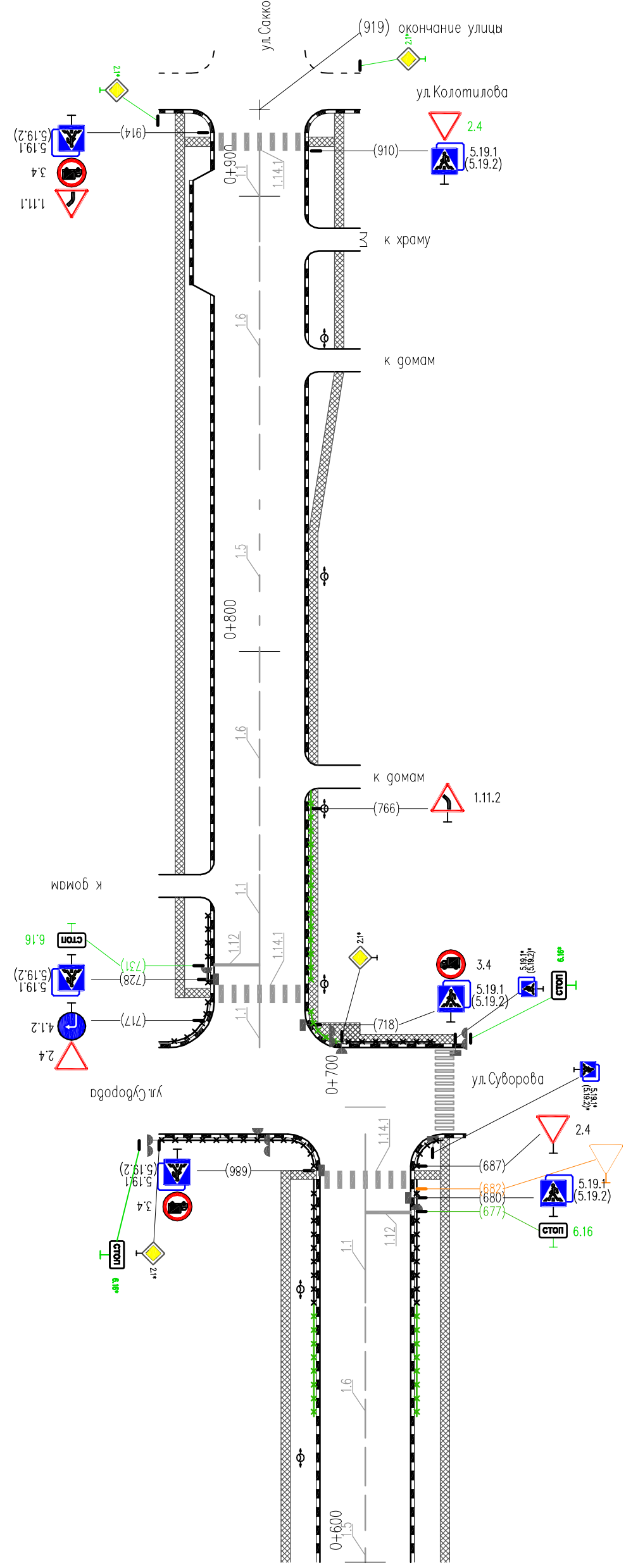


\* - знаки учтены в ПОДД на ул.10 Августа

Осевая линия	15	16	11	11	16	15
1-я от осевой	300-326	326-376	376-396	401-405	438-458	458-508
2-я от осевой				11	11	15
Дорожные ограждения и направляющие устр-ва справа				11	11	508-600
Тротуары справа						

ширина 2 м, материал а/б  
300-600

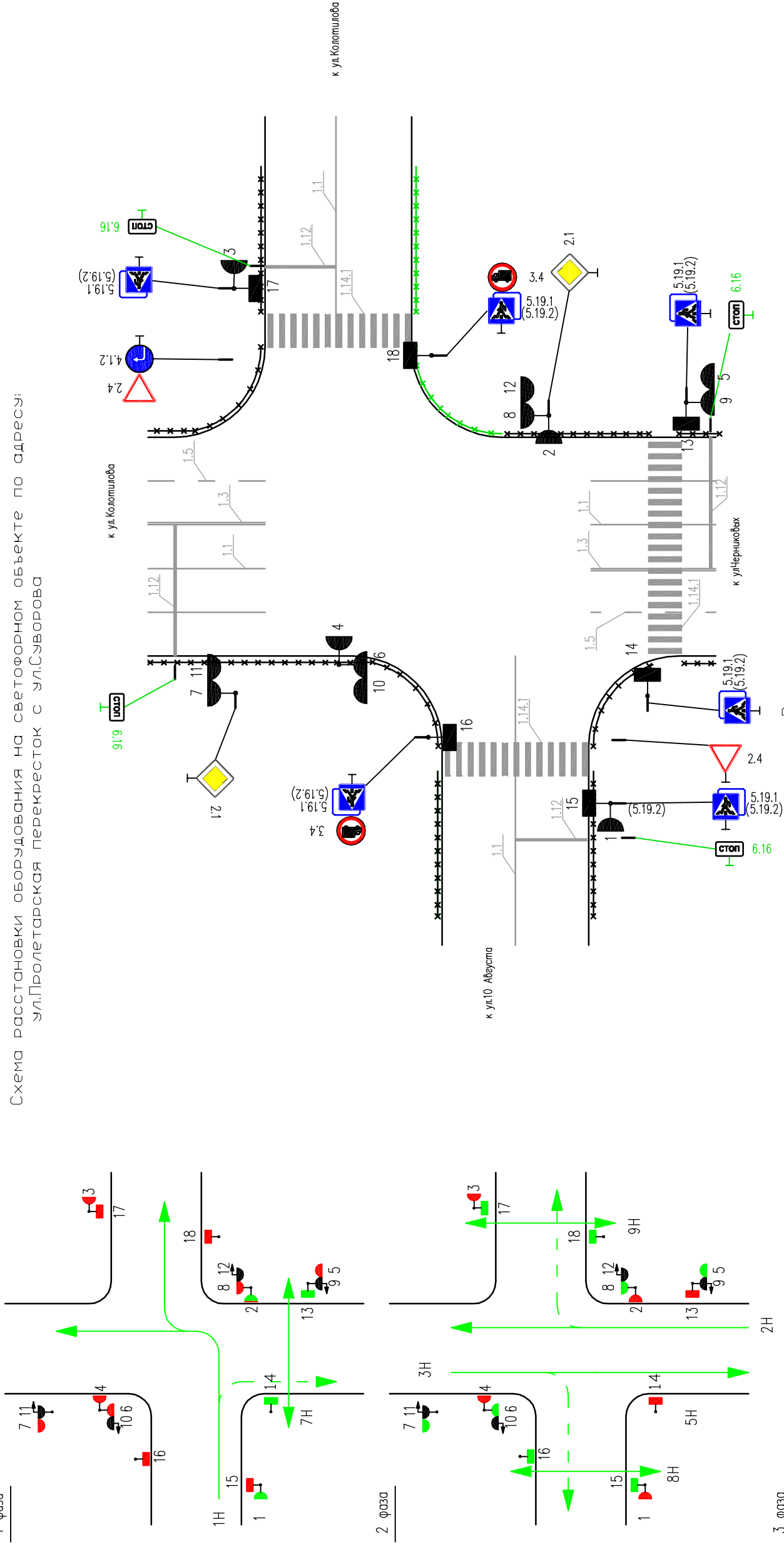
Тротуары слева	ширина 2 м, материал а/б 713-919	пешех. огр. 727-742	пешех. огр. 713-723	пешех. огр. 687-694	ширина 2 м, материал а/б 600-694	пешех. огр. 657-684	пешех. огр. 687-694	пешех. огр. 713-723	пешех. огр. 727-751	пешех. огр. 751-801	пешех. огр. 801-840	пешех. огр. 840-890	пешех. огр. 890-910
Дорожные ограждения и направляющие устр-ва слева		недост. пеш. огр. 632-657											
Дорожные ограждения и направляющие устр-ва по осевой													
3-я от осевой													
2-я от осевой													
1-я от осевой													
Элементы дороги в плане													
Элементы дороги в продольном профиле													



\* - знаки учтены в ПОДД на ул.Суворова, Колотилова

Осевая линия	1.5	600-607	1.6	458-508	1.6	508-682	1.1	682-686	1.1	686-694	1.1	713-723	1.1	723-727	1.6	727-751	1.6	751-801	1.5	801-840	1.6	840-890	1.1	890-910
1-я от осевой																								
2-я от осевой																								
Дорожные ограждения и направляющие устр-ва справа			недост. пеш. огр. 632-657	пешех. огр. 657-684	пешех. огр. 687-694	пешех. огр. 713-723	недост. пеш. огр. 728-769																	
Тротуары справа			ширина 2 м, материал а/б 600-694																					

Схема расстановки оборудования на светофорном объекте по адресу:  
ул. Пролетарская перекресток с ул. Суворова



Режим работы светофорной сигнализации

? направления/тип направления участствующих в фазе	Цикл светофорного регулирования Т <sub>ц</sub> = 84 с.			длительность сигналов, с.
	1 фаза	2 фаза	3 фаза	
1 транспортное				1,2
7 пешеходное				13,14
2,3 транспортное				5,6,7,8
8,9 пешеходное				15,16,17,18
4 транспортное				3,4
5,6 транспортное поворотное				9,10,11,12

Данные по состоянию на 01.11.2011 г.