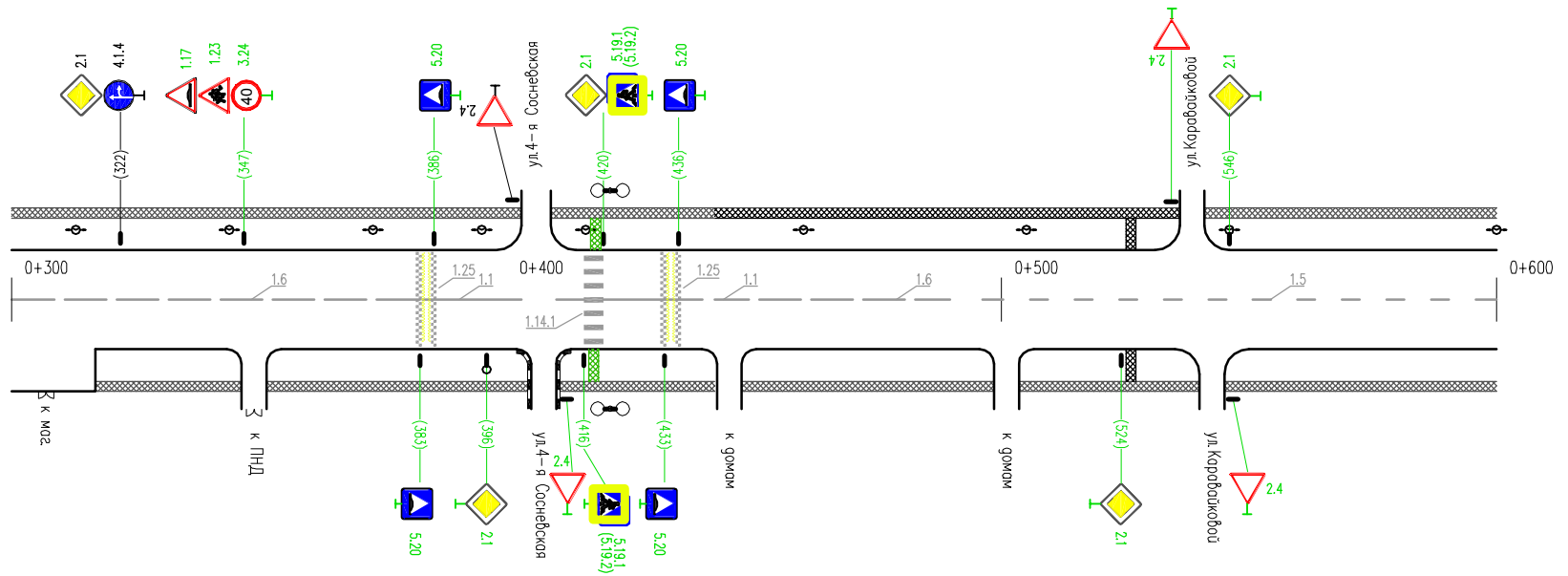


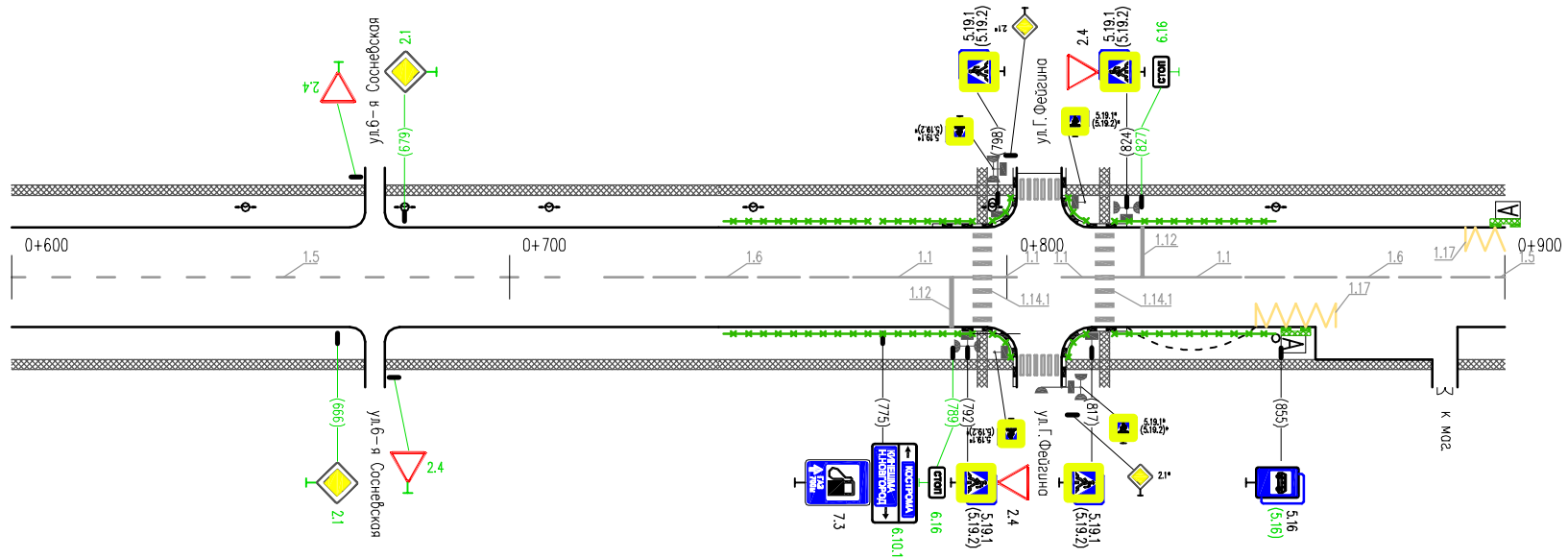
Тротуары слева	ширина 2 м, материал а/б 300-600	
Дорожные ограждения и направляющие устр-ва слева		
Дорожные ограждения и направляющие устр-ва по осевой		
Горизонтальная дорожная разметка слева	3-я от осевой	
	2-я от осевой	
	1-я от осевой	
Элементы дороги в плане		
Элементы дороги в продольном профиле	i=0.010 100 i=0.010 100 i=0.010 100	



* - знаки даны справочно, учтены в ПОДД на примыкающие улицы

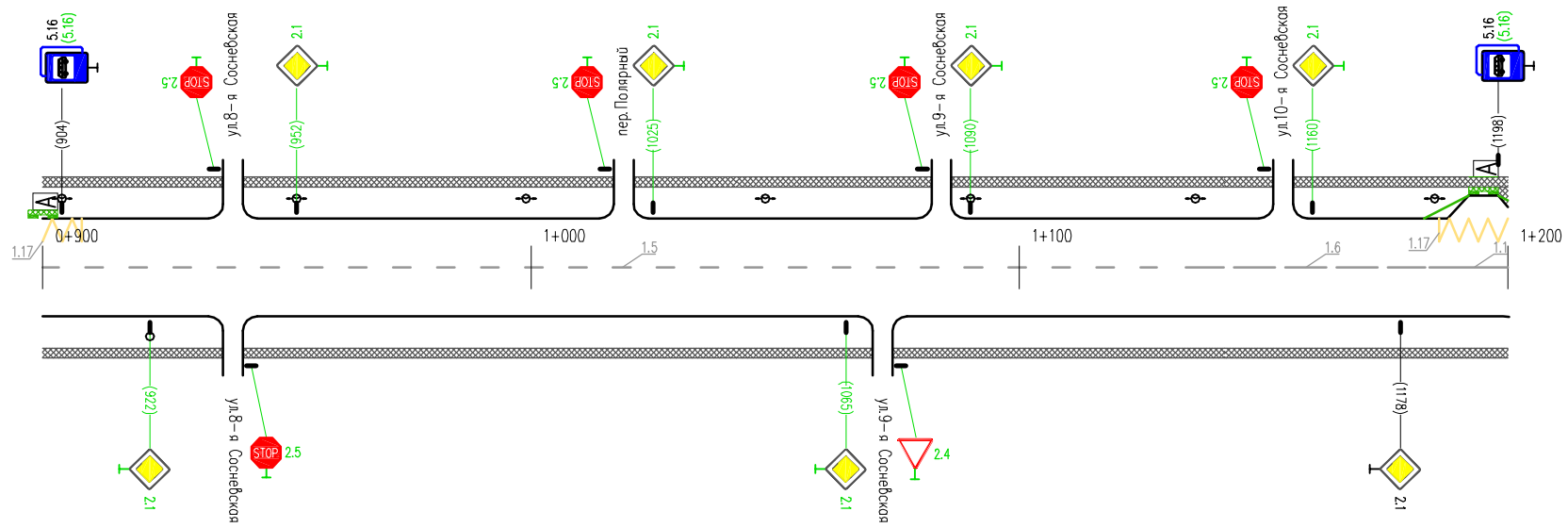
Горизонтальная дорожная разметка справа	Осевая линия	1.6 300-383	1.1 383-403	1.1 420-440	1.6 440-490	1.5 490-600
	1-я от осевой					
	2-я от осевой					
Дорожные ограждения и направляющие устр-ва справа						
Тротуары справа	ширина 2 м, материал а/б 317-600					

Тротуары слева	ширина 2 м, материал а/б 600-900	
Дорожные ограждения и направляющие устр-ва слева	недост. пем. огр. 743-793 797-802	недост. пем. огр. 811-818 818-854
Дорожные ограждения и направляющие устр-ва по осевой		
Горизонтальная дорожная разметка слева	3-я от осевой	
	2-я от осевой	
	1-я от осевой	117 892-990
Элементы дороги в плане		
Элементы дороги в продольном профиле	i=0.010	i=0.010



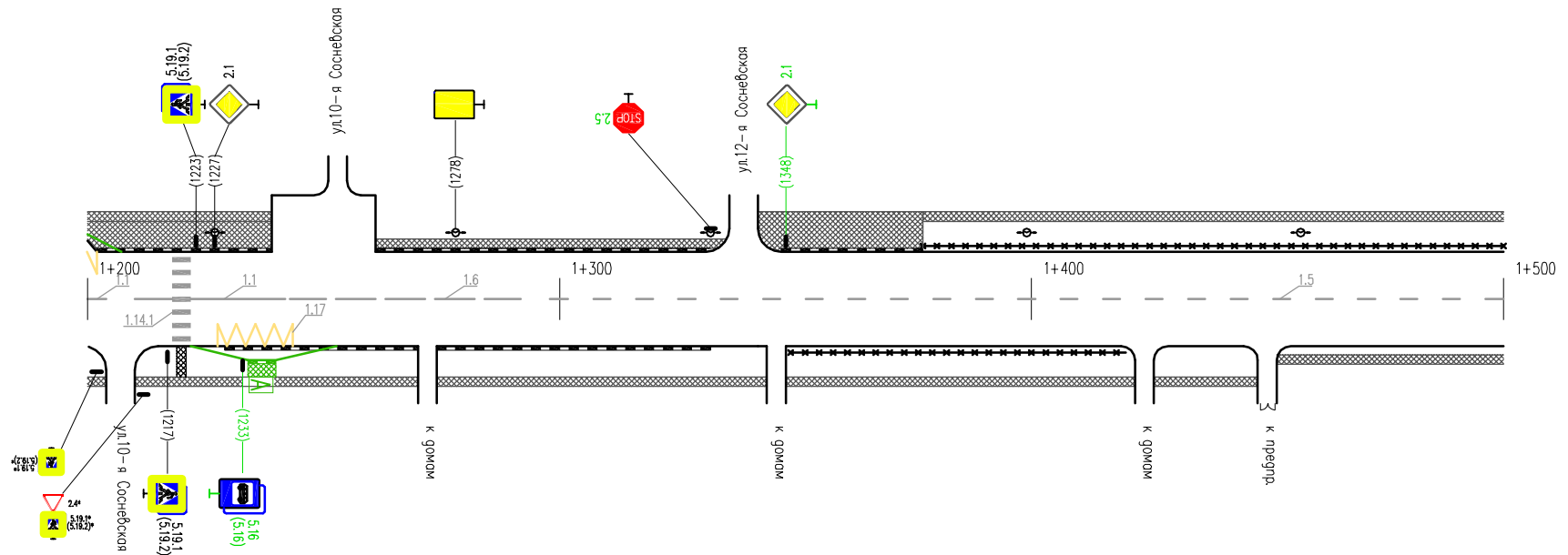
Горизонтальная дорожная разметка справа	Осевая линия	1.5 600-719	1.6 719-769	1.1 769-793	1.1 822-847	1.6 847-897
	1-я от осевой					1.17 850-866
	2-я от осевой					
Дорожные ограждения и направляющие устр-ва справа	недост. пем. огр. 743-793 797-802		недост. пем. огр. 811-818 818-854			
Тротуары справа	ширина 2 м, материал а/б 600-900					

Тротуары слева	ширина 2 м, материал а/б 900-1200		
Дорожные ограждения и направляющие устр-ва слева			
Дорожные ограждения и направляющие устр-ва по осевой			
Горизонтальная дорожная разметка слева	3-я от осевой		
	2-я от осевой		
	1-я от осевой	1.17 900-908	1.17 1186-1202
Элементы дороги в плане			
Элементы дороги в продольном профиле	i=0.000	i=0.000	i=0.002



Горизонтальная дорожная разметка справа	Осевая линия	1.5 900-1134	1.6 1134-1184	1.1 1184-1200
	1-я от осевой			
	2-я от осевой			
Дорожные ограждения и направляющие устр-ва справа				
Тротуары справа	ширина 2 м, материал а/б 900-1200			

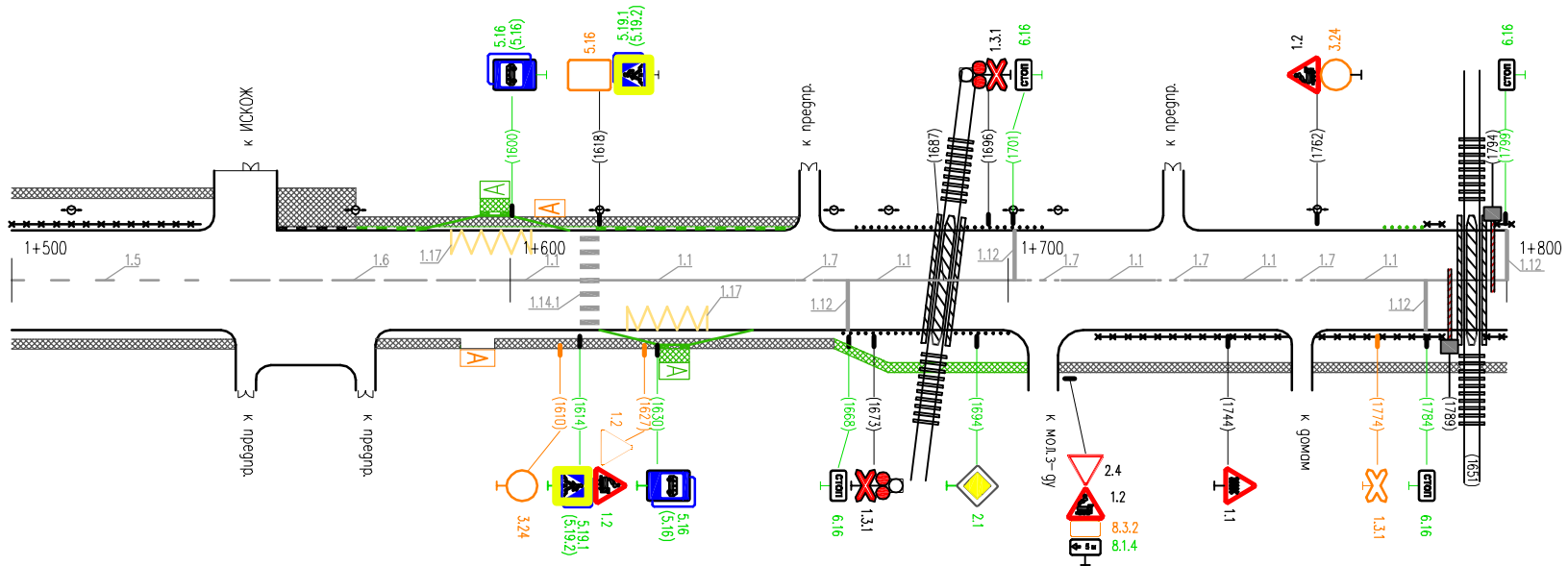
Тротуары слева	ширина 2 м, материал а/б 1200-1500	
Дорожные ограждения и направляющие устр-ва слева		пешеходные ограждения 1377-1500
Дорожные ограждения и направляющие устр-ва по осевой		
Горизонтальная дорожная разметка слева	3-я от осевой	
	2-я от осевой	
	1-я от осевой	
Элементы дороги в плане		
Элементы дороги в продольном профиле	i=0.005 100	i=0.005 100 i=0.002 100



* - знаки даны справочно, учтены в ПОДД на примыкающие улицы

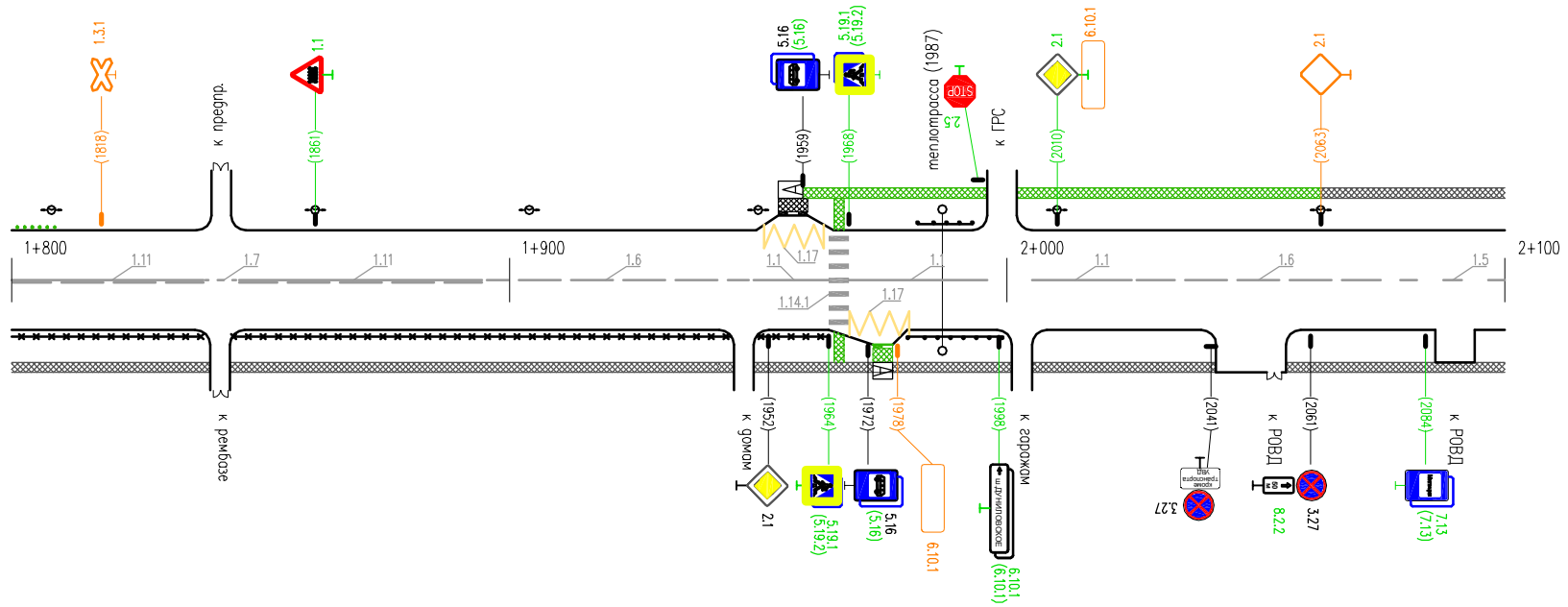
Горизонтальная дорожная разметка справа	Осевая линия	1200-1244	1.1 1222-1242	1.6 1242-1292	1.5 1292-1500
	1-я от осевой	1210-1244	1.17 1228-1244		
	2-я от осевой	1218-1242			
Дорожные ограждения и направляющие устр-ва справа			пешеходные ограждения 1349-1420		
Тротуары справа		ширина 2 м, материал а/б 1200-1452		ширина 1,5 м, материал а/б 1452-1500	

Тротуары слева	ширина 2 м, материал а/б 1600-1758		
Дорожные ограждения и направляющие устр-ва слева	пешеходные ограждения 1500-1538		сигн. столбики (22 шт) 1669-1707
Дорожные ограждения и направляющие устр-ва по осевой			пешех. огр. 1784-1800
Горизонтальная дорожная разметка слева	3-я от осевой		
	2-я от осевой		
	1-я от осевой	117 1688-1704	
Элементы дороги в плане	R=400		
Элементы дороги в продольном профиле	i=0.002	i=0.001	i=0.001



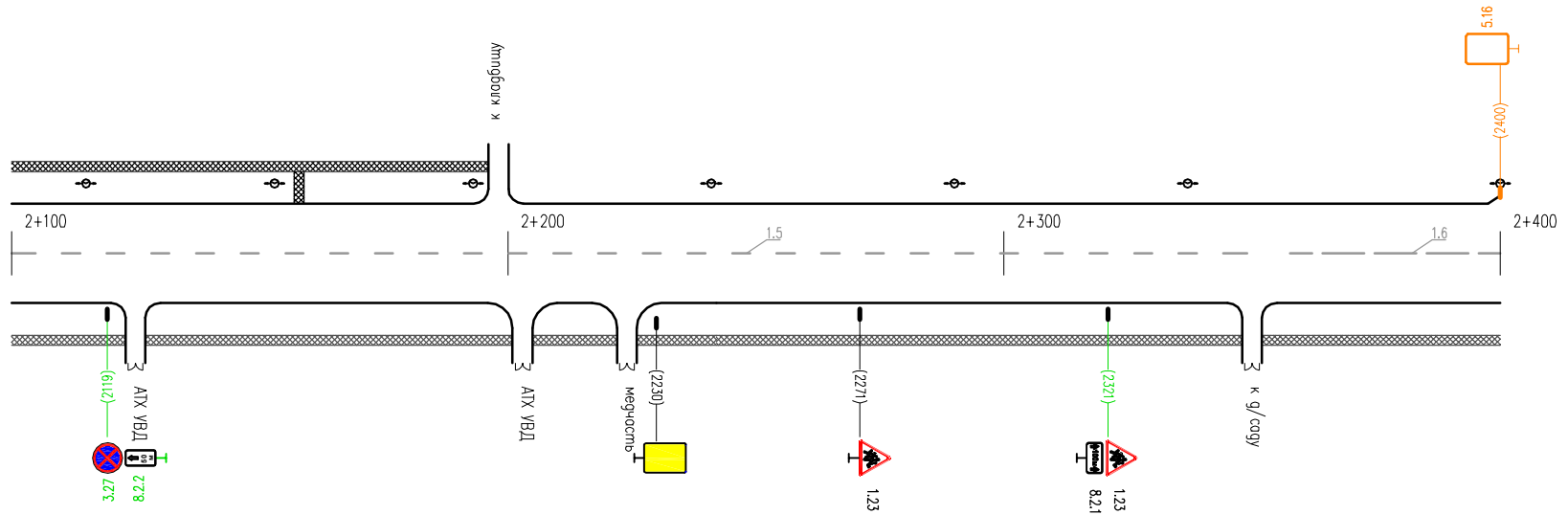
Горизонтальная дорожная разметка справа	Осевая линия	1.5 1500-1544	1.6 1544-1594	1.1 1594-1614	1.1 1618-1657	1.1 1663-1703	1.1 1711-1730	1.1 1736-1755	1.1 1762-1800	
	1-я от осевой				117 1624-1640					
	2-я от осевой									
Дорожные ограждения и направляющие устр-ва справа					сигн. столбики (19 шт) 1667-1700	пешеходные ограждения 1718-1756	пешеходные огр. 1761-1787			
Тротуары справа	ширина 1,5 м, материал а/б 1500-1665				недост. ширина 1,5 м, матер. а/б 1665-1710		ширина 2 м, материал а/б 1710-1800			

Тротуары слева			недост. ширина 1,5 м, матер. а/б 1959-2063		ширина 1,5 м, матер. а/б 2063-2100	
Дорожные ограждения и направляющие устр-ва слева			ДО (У2) 1982-1993			
Дорожные ограждения и направляющие устр-ва по осевой						
Горизонтальная дорожная разметка слева	3-я от осевой					
	2-я от осевой					
	1-я от осевой			1.17 1951-1963		
Элементы дороги в плане						
Элементы дороги в продольном профиле	i=0.000		i=0.000		i=0.002	



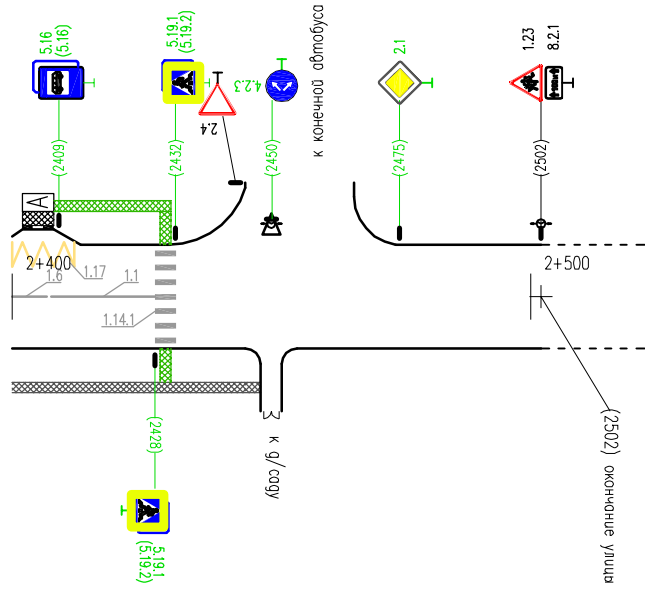
Горизонтальная дорожная разметка справа	Осевая линия	1.11 1800-1839	1.17 1839-1849	1.11 1849-1895	1.6 1895-1944	1.1 1944-1964	1.1 1968-1996	1.1 2005-2025	1.6 2025-2075	1.5 2075-2100
	1-я от осевой									
	2-я от осевой									
Дорожные ограждения и направляющие устр-ва справа	пешеходные агр. 1796-1838		пешеходные агр. 1844-1945		пешеходные агр. 1950-1964		ДО (У2) 1980-1999			
Тротуары справа	ширина 2 м, материал а/б 1800-2100									

Тротуары слева	ширина 1,5 м, материал а/б 2100-2196
Дорожные ограждения и направляющие устр-ва слева	
Дорожные ограждения и направляющие устр-ва по осевой	
Горизонтальная дорожная разметка слева	3-я от осевой
	2-я от осевой
	1-я от осевой
Элементы дороги в плане	
Элементы дороги в продольном профиле	



Горизонтальная дорожная разметка справа	Осевая линия	1,5 2100-2358	1,6 2358-2400
	1-я от осевой		
	2-я от осевой		
Дорожные ограждения и направляющие устр-ва справа			
Тротуары справа	ширина 2 м, материал а/б 1800-2100		

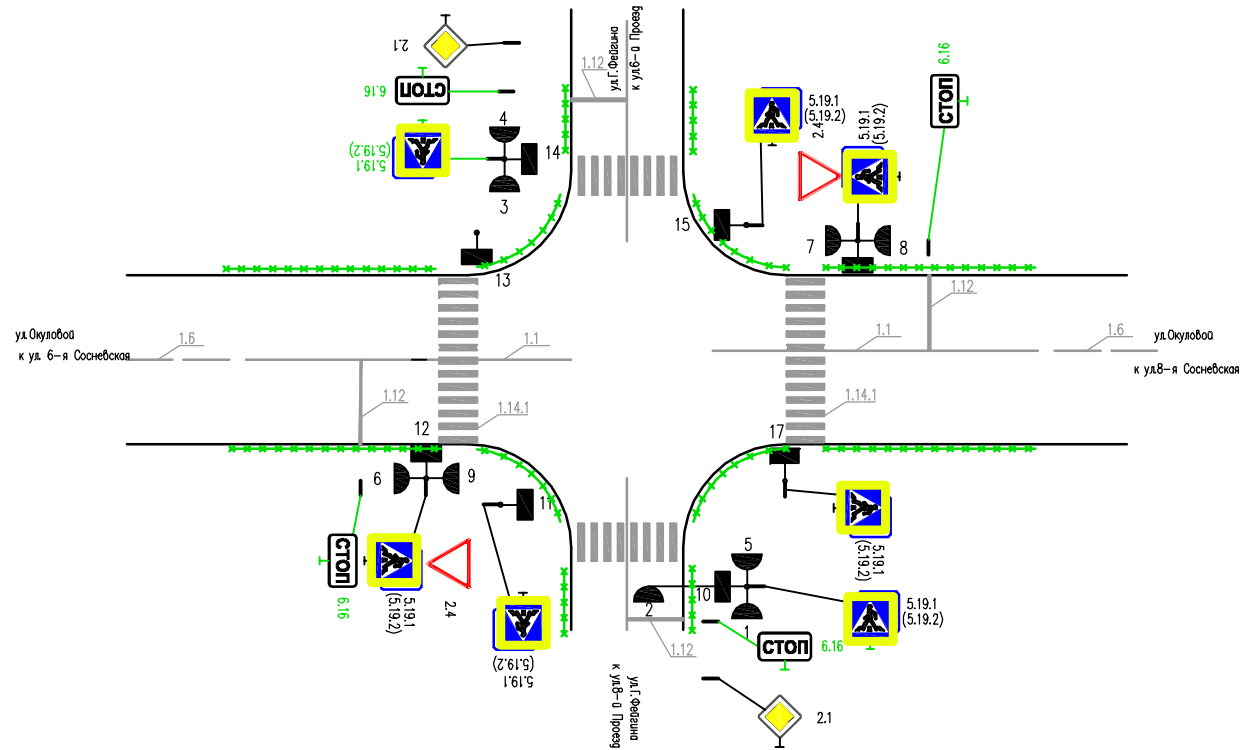
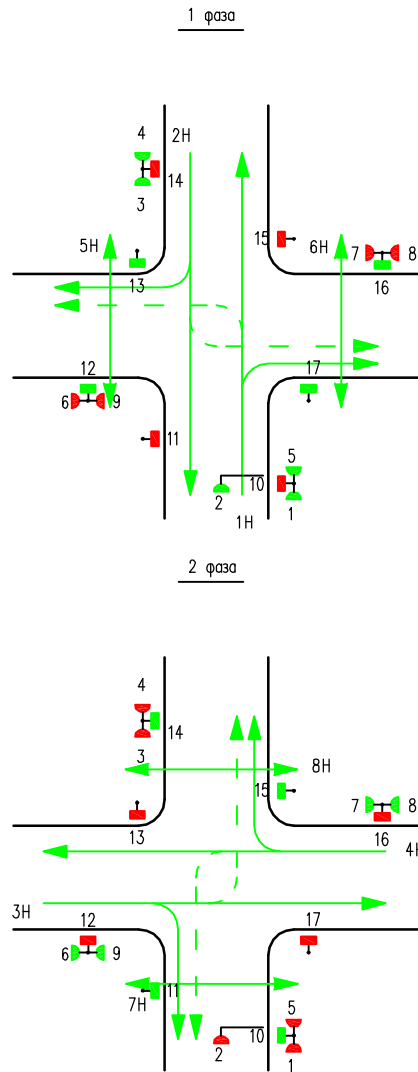
Тротуары слева	недост. шир. 1,5 м, мат. а/б 1665-1710
Дорожные ограждения и направляющие устр-ва слева	
Дорожные ограждения и направляющие устр-ва по осевой	
Горизонтальная дорожная разметка слева	3-я от осевой
	2-я от осевой
	1-я от осевой
Элементы дороги в плане	
Элементы дороги в продольном профиле	i=0.002 102



Горизонтальная дорожная разметка справа	Осевая линия	1.1 2408-2428
	1-я от осевой	1.1 2428-2438
	2-я от осевой	1.1 2438-2449
Дорожные ограждения и направляющие устр-ва справа		
Тротуары справа	ширина 2 м, материал а/б 2400-2449	

Схема расстановки оборудования на светофорном объекте по адресу:
ул.Окуловой перекресток с ул.Герасима Феягина

Схема №1



Режим работы светофорной сигнализации

№ направлений, участвующих в фазе	тип направления
1,2	транспортное
5,6	пешеходное
3,4	транспортное
7,8	пешеходное

Цикл светофорного регулирования Т_ц = с.

	1 фаза	2 фаза
1,2		
5,6		
3,4		
7,8		

№ светофоров	длительность сигналов, с.				
	Кр.	Ж	З	З.м.	Кр./Ж