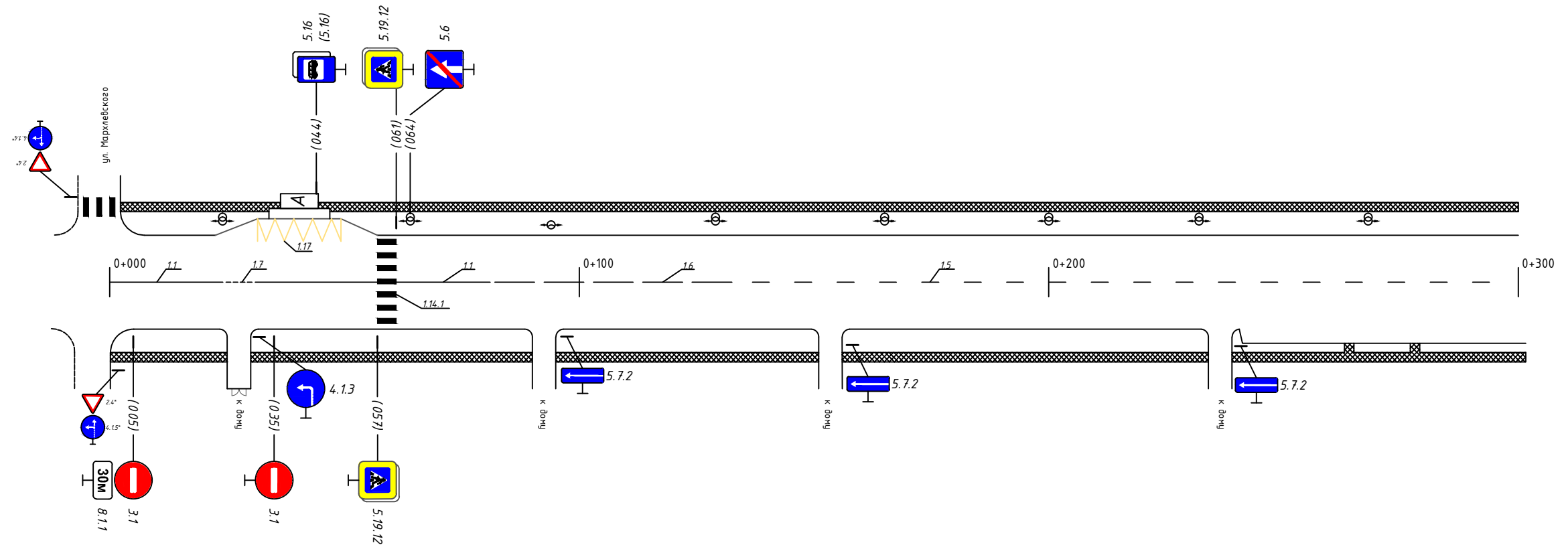


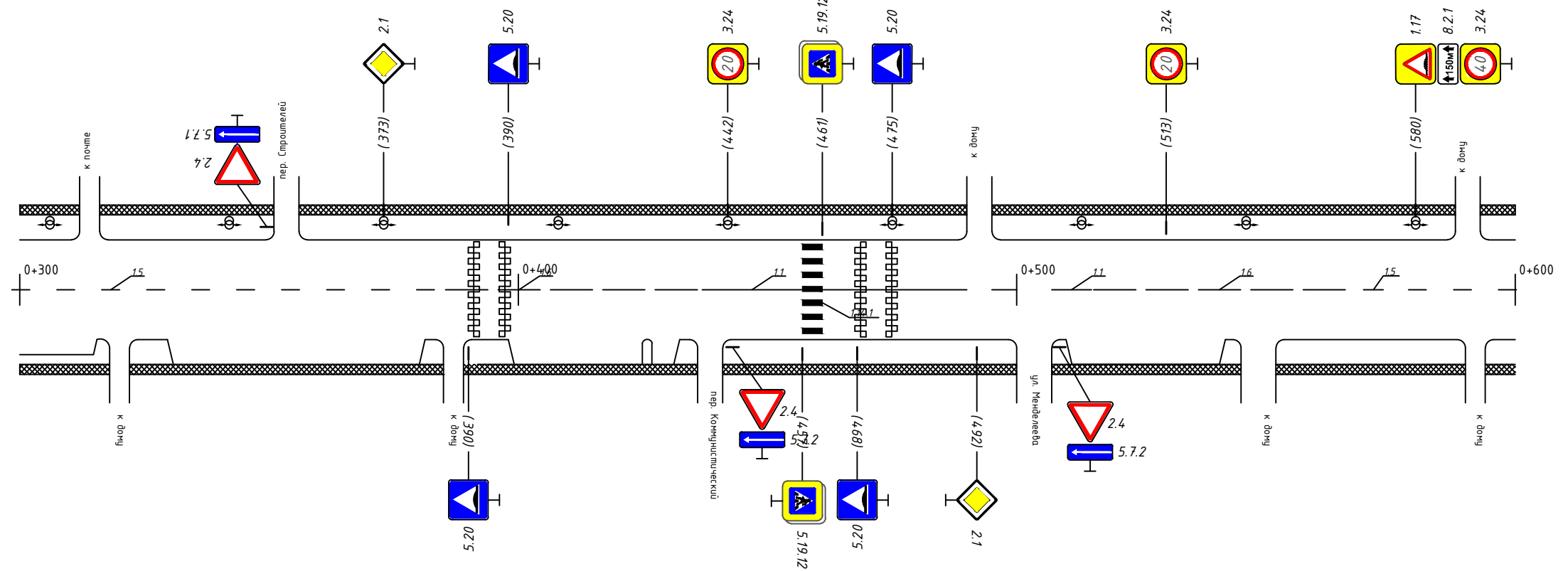
Тротуары слева		ширина 3 м; мат. а/б 003-300
Дорожные ограждения и направляющие устр-ва слева		
Дорожные ограждения и направляющие устр-ва по осевой		
Горизонтальная дорожная разметка слева	2-я от осевой	
	1-я от осевой	
Элементы дороги в плане		
Элементы дороги в продольном профиле		



\* - знаки учтены в ПОДД на ул. Мархлевского

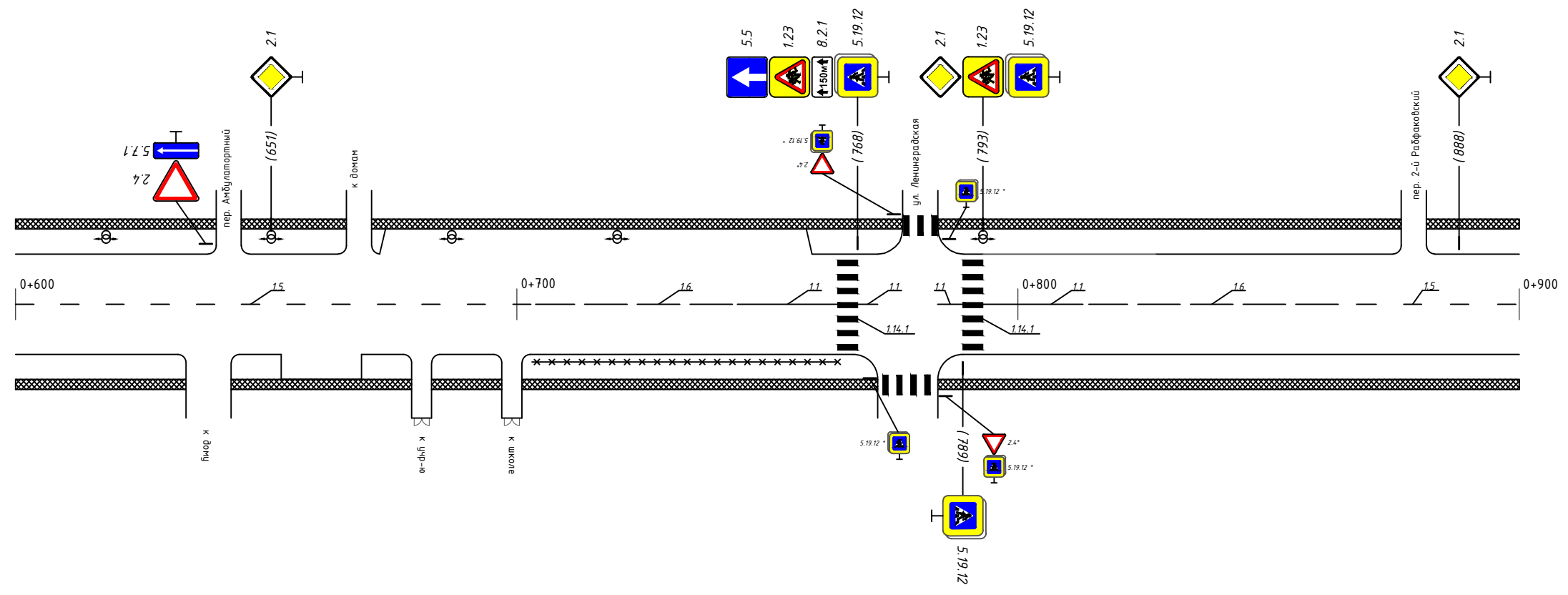
Горизонтальная дорожная разметка справа	Осевая линия	1.1 000-035	1.1 040-057	1.1 051-081	1.6 081-131	1.5 131-300
	1-я от осевой					
	2-я от осевой					
Дорожные ограждения и направляющие устр-ва справа						
Тротуары справа					ширина 3,0 м; мат. а/б 003-300	

Тротуары слева	ширина 3 м; мат. а/б 300-600	
Дорожные ограждения и направляющие устр-ва слева		
Дорожные ограждения и направляющие устр-ва по осевой		
Горизонтальная дорожная разметка слева	2-я от осевой	
	1-я от осевой	
Элементы дороги в плане	R=310 L=170 м	
Элементы дороги в продольном профиле		



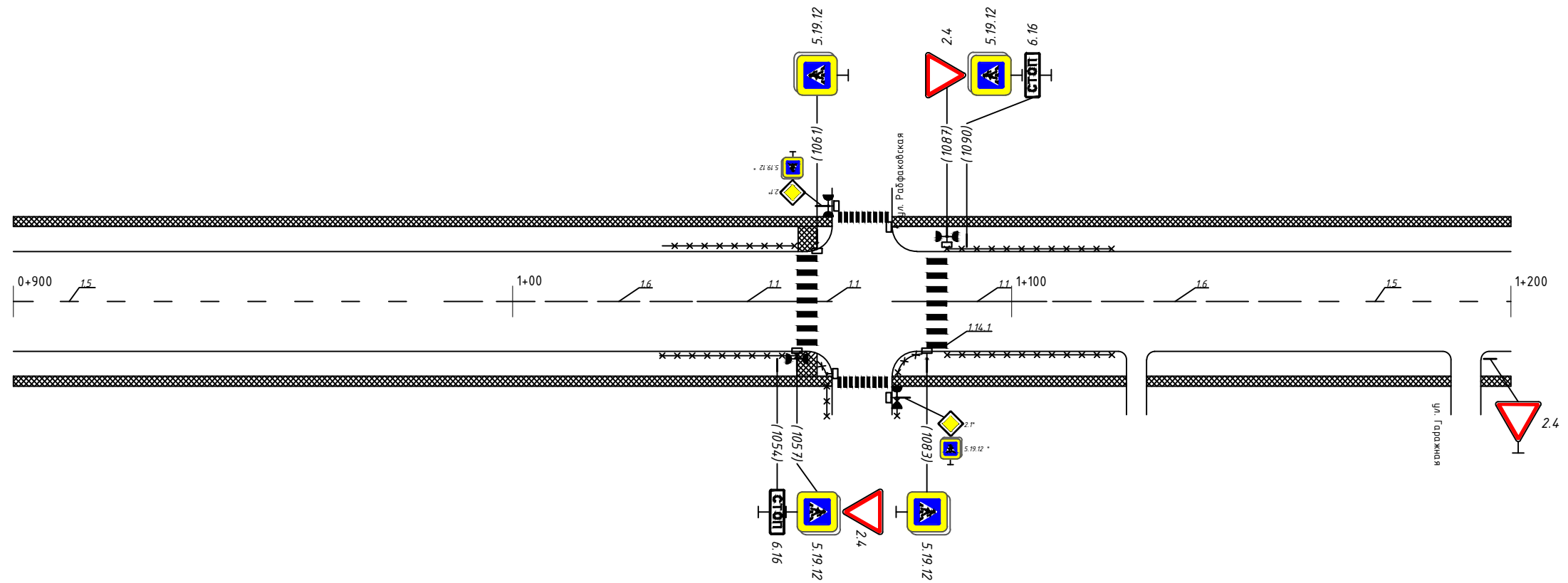
Горизонтальная дорожная разметка справа	Осевая линия	15 300-387	16 387-437	11 437-457	1.1 457-461	1.1 461-490	1.1 495-500	1.1 507-515	1.6 515-565	1.5 565-600	
	1-я от осевой										
	2-я от осевой										
Дорожные ограждения и направляющие устр-ва справа											
Тротуары справа		ширина 3 м; материал а/б 300-600									

Тротуары слева	ширина 3 м; мат. а/б 600-778	ширина 1,5 м; мат. а/б 784-900
Дорожные ограждения и направляющие устр-ва слева		
Дорожные ограждения и направляющие устр-ва по осевой		
Горизонтальная дорожная разметка слева	2-я от осевой	
	1-я от осевой	
Элементы дороги в плане		
Элементы дороги в продольном профиле		



Горизонтальная дорожная разметка справа	Осевая линия	1,5 600-694	1,6 694-744	1,1 744-764	1,1 768-772	1,1 784-789	1,1 789-813	1,6 813-863	1,5 863-900	
	1-я от осевой									
	2-я от осевой									
Дорожные ограждения и направляющие устр-ва справа		пешеходные ограждения 704-764								
Тротуары справа	ширина 3 м; мат. а/б 600-772	ширина 1,5 м; мат. а/б 784-900								

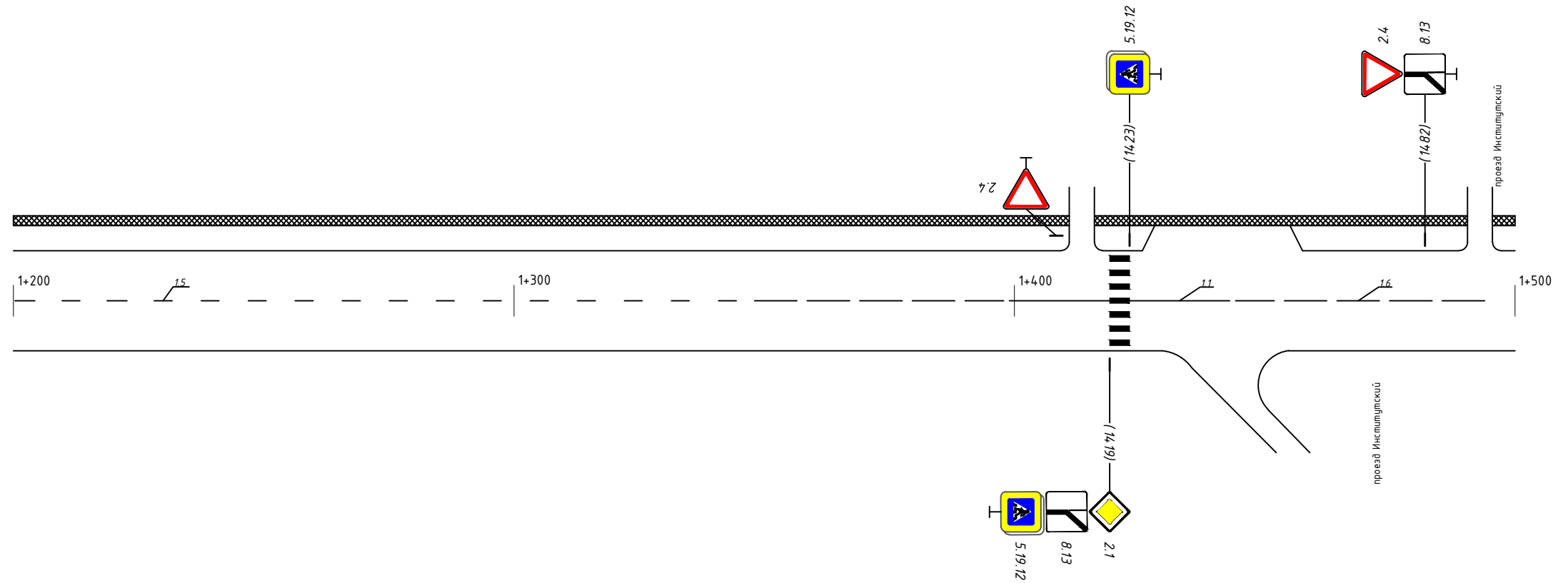
Тротуары слева		ширина 1,5 м; мат. а/б 900-1200		
Дорожные ограждения и направляющие устр-ва слева		пеш. огр. 1030-1057	ПО 1077-1082	пеш. огр. 1087-1120
Дорожные ограждения и направляющие устр-ва по осевой				
Горизонтальная дорожная разметка слева	2-я от осевой			
	1-я от осевой			
Элементы дороги в плане				
Элементы дороги в продольном профиле				



\* - знаки учтены в ПОДД на ул. Рабфаковской

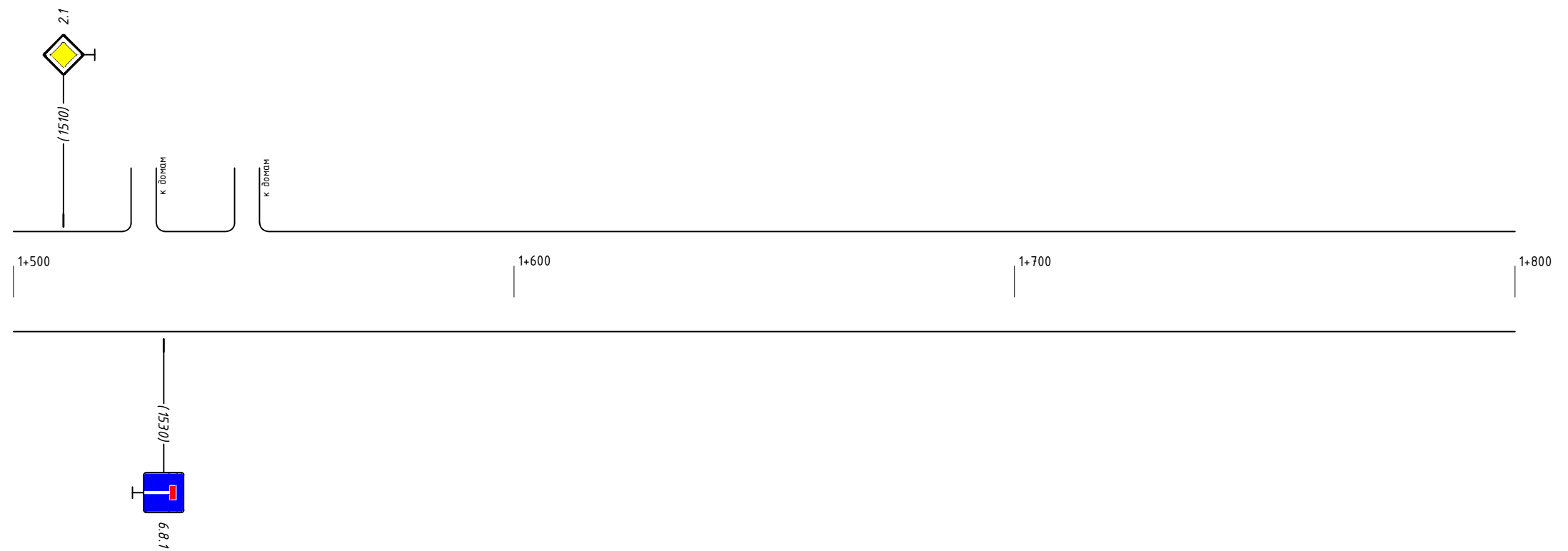
Горизонтальная дорожная разметка слева	Осевая линия	1,5 900-987	1,6 987-1037	1,1 1037-1057	ПО 1077-1082	1,1 1087-1107	1,6 1107-1157	1,5 1157-1200
	1-я от осевой							
	2-я от осевой							
Дорожные ограждения и направляющие устр-ва справа		пеш. огр. 1030-1057	ПО 1077-1082	пеш. огр. 1087-1120				
Тротуары справа		ширина 1,5 м; мат. а/б 900-1200						

Тротуары слева	ширина 1,5 м; мат. а/б 1200-1500
Дорожные ограждения и направляющие устр-ва слева	
Дорожные ограждения и направляющие устр-ва по осевой	
Горизонтальная дорожная разметка слева	2-я от осевой
	1-я от осевой
Элементы дороги в плане	
Элементы дороги в продольном профиле	



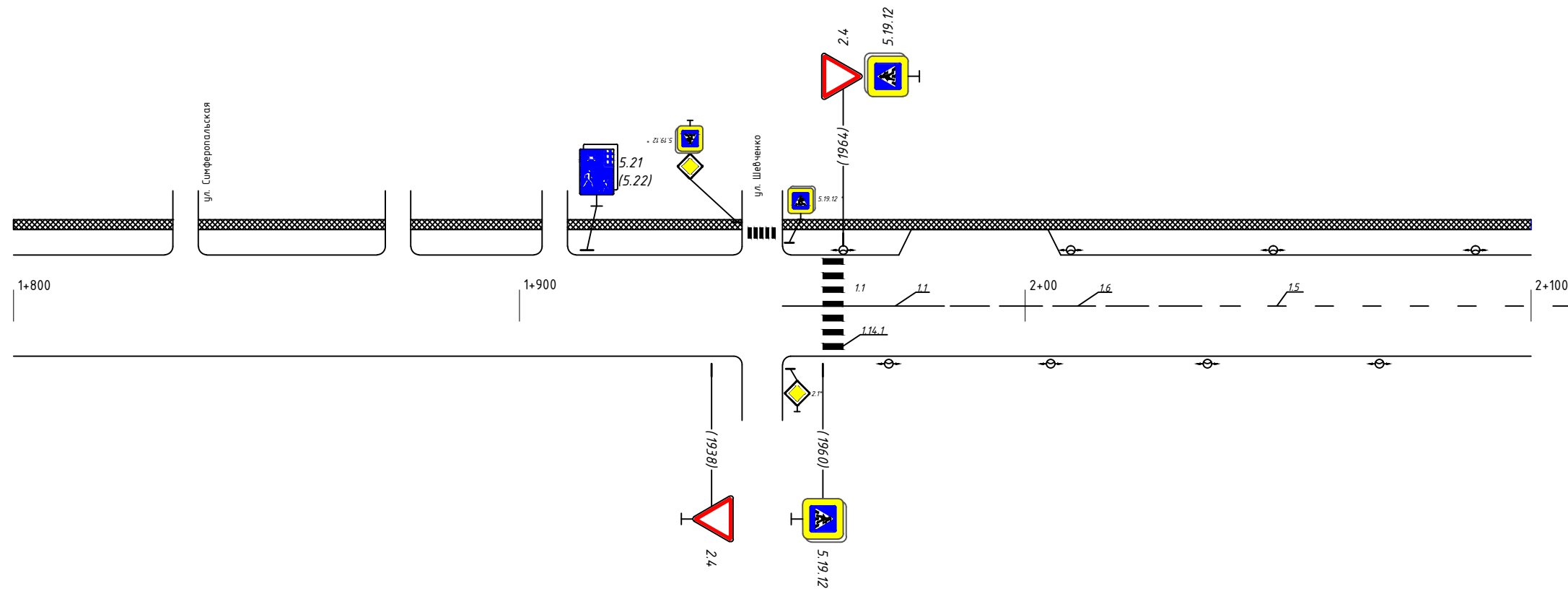
Горизонтальная дорожная разметка справа	Осевая линия	1.5 1200-1349	1.6 1349-1399	1.1 1399-1419	1.1 1423-1443	1.6 1443-1493	
	1-я от осевой						
	2-я от осевой						
Дорожные ограждения и направляющие устр-ва справа							
Тротуары справа		ширина 3 м; мат. а/б 1200-1500					

Тротуары слева		
Дорожные ограждения и направляющие устр-ва слева		
Дорожные ограждения и направляющие устр-ва по осевой		
Горизонтальная дорожная разметка слева	2-я от осевой	
	1-я от осевой	
Элементы дороги в плане		
Элементы дороги в продольном профиле		

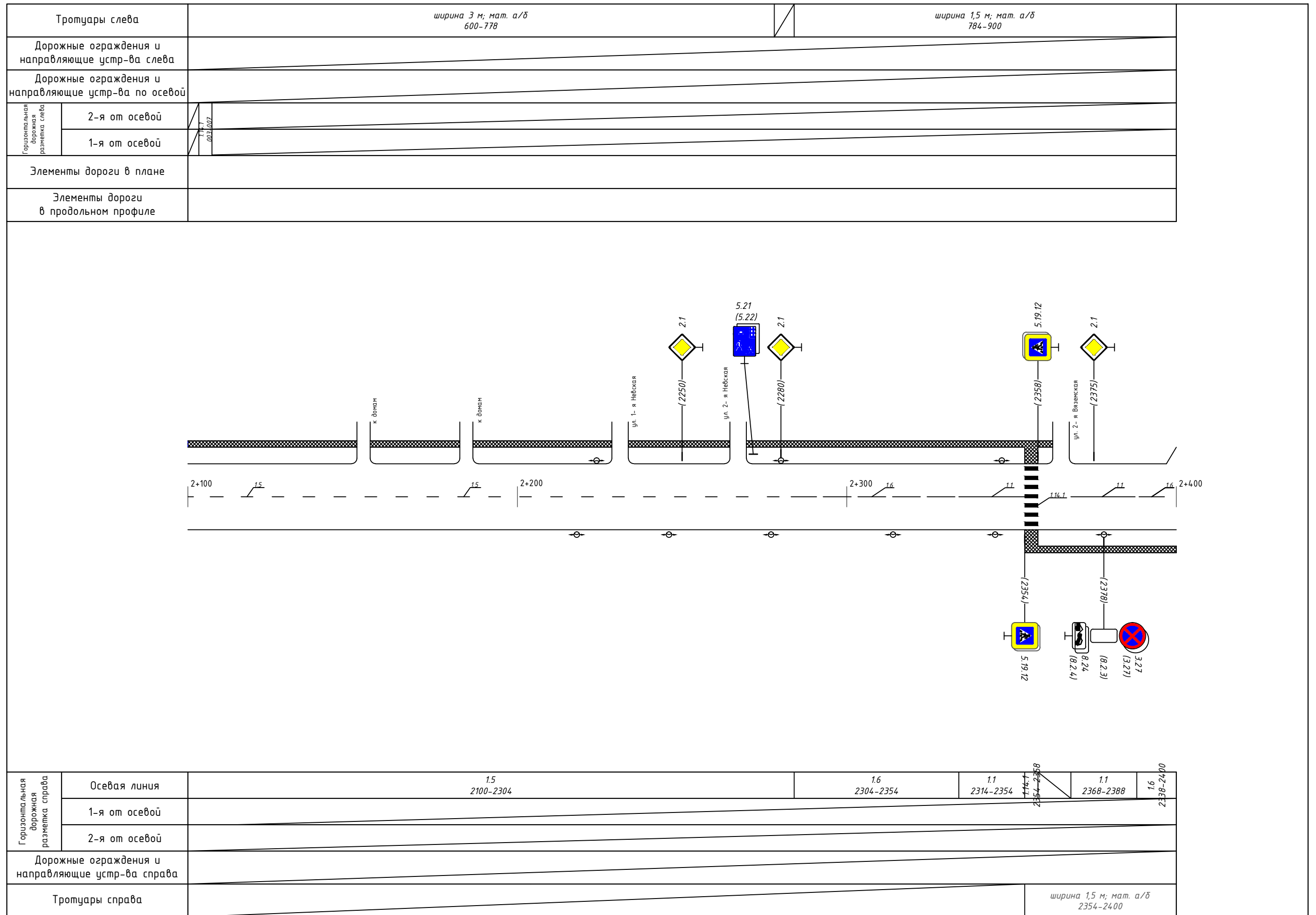


Горизонтальная дорожная разметка справа	Осевая линия	
	1-я от осевой	
	2-я от осевой	
Дорожные ограждения и направляющие устр-ва справа		
Тротуары справа		

Тротуары слева	ширина 1,5 м; мат. а/б 600-900	
Дорожные ограждения и направляющие устр-ва слева		
Дорожные ограждения и направляющие устр-ва по осевой		
Горизонтальная дорожная разметка слева	2-я от осевой	
	1-я от осевой	
Элементы дороги в плане		
Элементы дороги в продольном профиле		

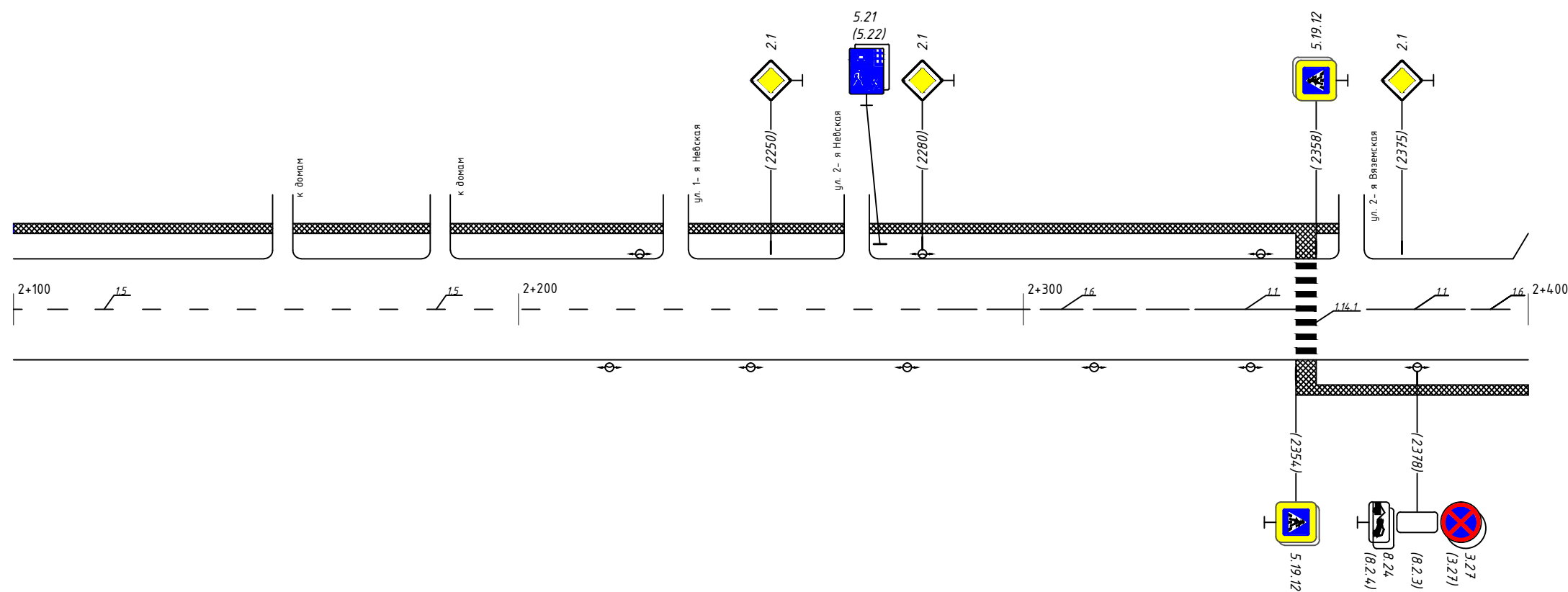


Горизонтальная дорожная разметка справа	Осевая линия	1.1 1951-1960 1964-1984 1964-1984		
	1-я от осевой	1.6 1984-2034		
	2-я от осевой	1.5 2034-2100		
Дорожные ограждения и направляющие устр-ва справа				
Тротуары справа				



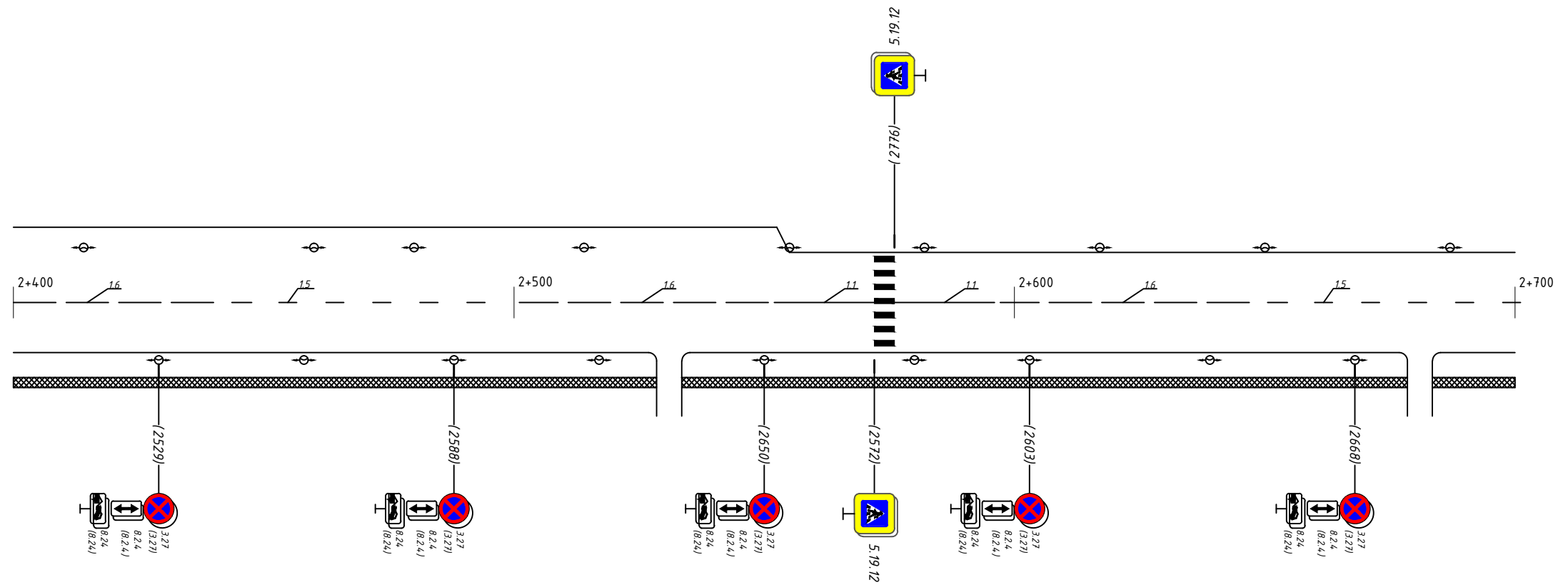


Тротуары слева	ширина 3 м; мат. а/б 600-778	ширина 1,5 м; мат. а/б 784-900
Дорожные ограждения и направляющие устр-ва слева		
Дорожные ограждения и направляющие устр-ва по осевой		
Горизонтальная дорожная разметка слева	2-я от осевой	0,74
	1-я от осевой	0,23-0,027
Элементы дороги в плане		
Элементы дороги в продольном профиле		



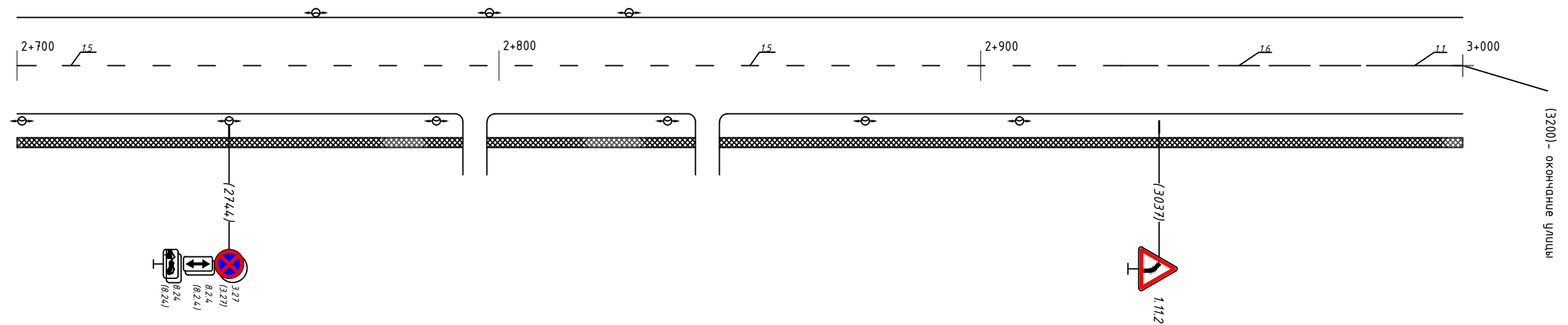
Горизонтальная дорожная разметка справа	Осевая линия	1.5 2100-2304	1.6 2304-2354	1.1 2314-2354	1.1 2368-2388	1.6 2388-2400
	1-я от осевой					
	2-я от осевой					
Дорожные ограждения и направляющие устр-ва справа						
Тротуары справа						ширина 1,5 м; мат. а/б 2354-2400

Тротуары слева	
Дорожные ограждения и направляющие устр-ва слева	
Дорожные ограждения и направляющие устр-ва по осевой	
Горизонтальная дорожная разметка слева	2-я от осевой
	1-я от осевой
Элементы дороги в плане	
Элементы дороги в продольном профиле	



Горизонтальная дорожная разметка справа	Осевая линия	1.5 600-694	1.6 694-744	1.1 744-764	1.1 2576-2596	1.6 2596-2646	1.5 2646-2700
	1-я от осевой						
	2-я от осевой						
Дорожные ограждения и направляющие устр-ва справа							
Тротуары справа		ширина 1,5 м; мат. а/б 2400-2700					

Тротуары слева	ширина 1,5 м; мат. а/б 600-778		
Дорожные ограждения и направляющие устр-ва слева			
Дорожные ограждения и направляющие устр-ва по осевой			
Горизонтальная дорожная разметка слева	2-я от осевой		
	1-я от осевой		
Элементы дороги в плане			
Элементы дороги в продольном профиле			



Горизонтальная дорожная разметка справа	Осевая линия	1,5 2700-2920	1,6 2920-2970	1,1 2970-3000
	1-я от осевой			
	2-я от осевой			
Дорожные ограждения и направляющие устр-ва справа				
Тротуары справа	ширина 1,5 м; мат. а/б 2700-3000			