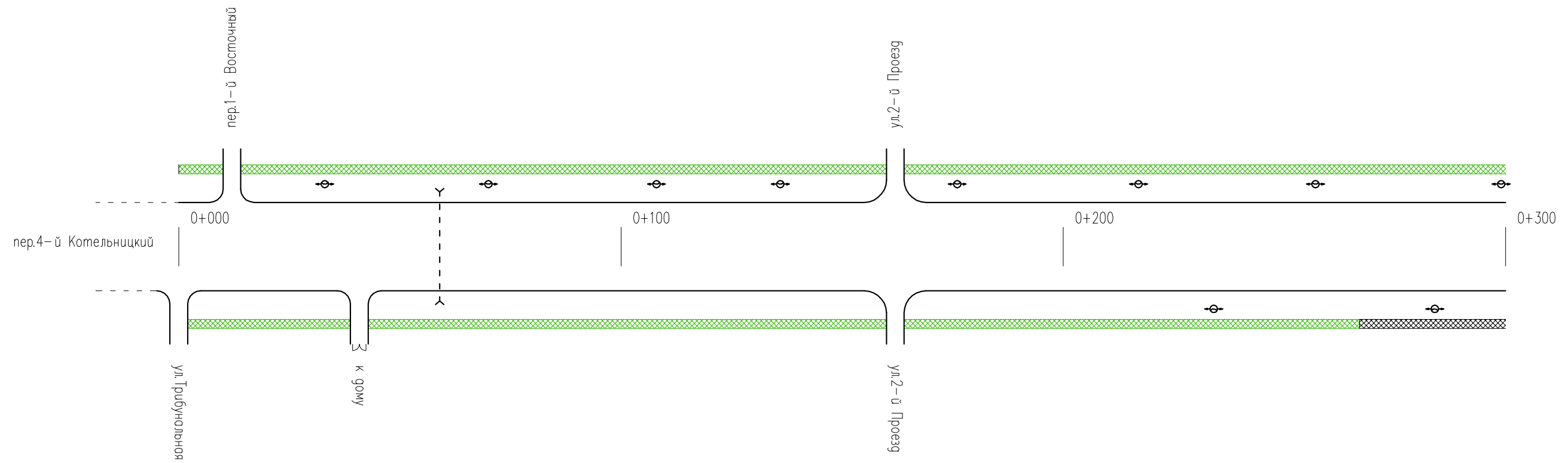
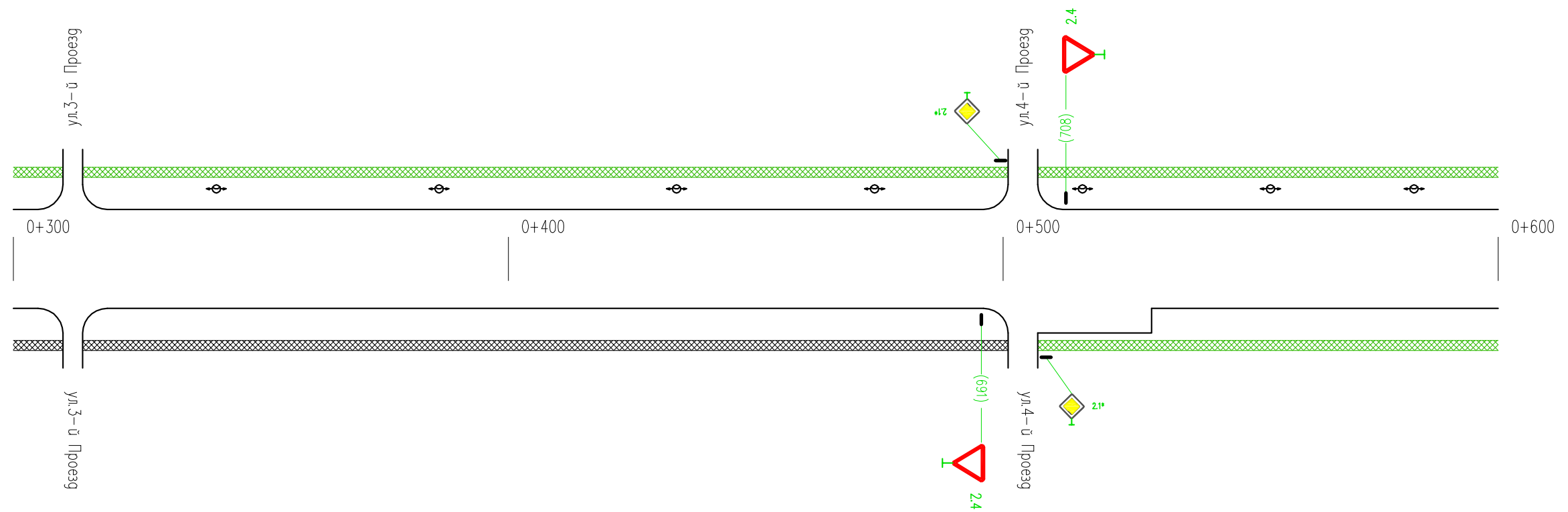


|  |   |     |                             |
|--|---|-----|-----------------------------|
| Тротуары слева                                       | недост. ширина 2 м, материал а/б<br>000-300 |     |                             |
| Дорожные ограждения и направляющие устр-ва слева     |   |     |                             |
| Дорожные ограждения и направляющие устр-ва по осевой |   |     |                             |
| Горизонтальная дорожная разметка слева               | 3-я от осевой                               |     |                             |
|  | 2-я от осевой                               |     |                             |
|  | 1-я от осевой                               |     |                             |
| Элементы дороги в плане                              |   |     |                             |
| Элементы дороги в продольном профиле                 | $i=0.005$                                   | 100 | $i=0.005$ 100 $i=0.005$ 100 |



|   |   |                                   |  |
|---|---|-----------------------------------|--|
| Горизонтальная дорожная разметка справа           | Осевая линия                                |                                   |  |
|   | 1-я от осевой                               |                                   |  |
|   | 2-я от осевой                               |                                   |  |
| Дорожные ограждения и направляющие устр-ва справа |   |                                   |  |
| Тротуары справа                                   | недост. ширина 2 м, материал а/б<br>000-267 | ширина 2 м, матер. а/б<br>267-300 |  |

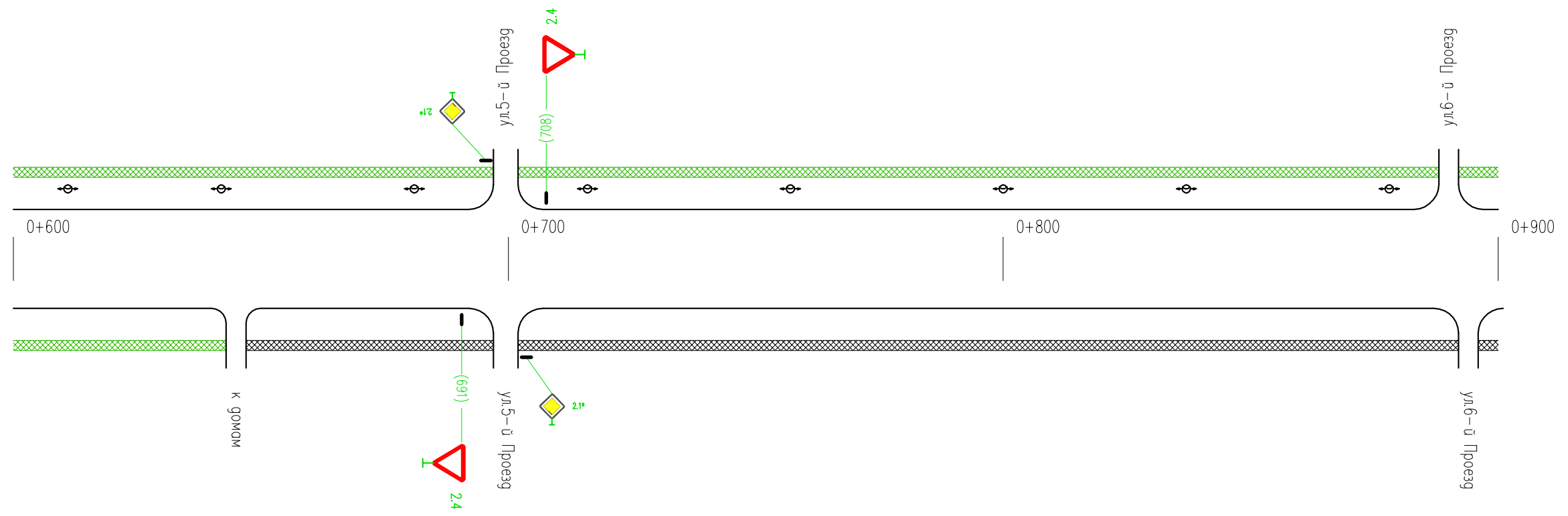
|  |   |     |                         |
|--|---|-----|-------------------------|
| Тротуары слева                                       | недост. ширина 2 м, материал а/б<br>300-600 |     |                         |
| Дорожные ограждения и направляющие устр-ва слева     |   |     |                         |
| Дорожные ограждения и направляющие устр-ва по осевой |   |     |                         |
| Горизонтальная дорожная разметка слева               | 3-я от осевой                               |     |                         |
|  | 2-я от осевой                               |     |                         |
|  | 1-я от осевой                               |     |                         |
| Элементы дороги в плане                              |   |     |                         |
| Элементы дороги в продольном профиле                 | i=0.005                                     | 100 | i=0.005 100 i=0.005 100 |



\* - знаки даны справочно, учтены в ПОДД на примыкающие улицы

|   |                                     |   |  |
|---|-------------------------------------|---|--|
| Горизонтальная дорожная разметка справа           | Осевая линия                        |   |  |
|   | 1-я от осевой                       |   |  |
|   | 2-я от осевой                       |   |  |
| Дорожные ограждения и направляющие устр-ва справа |                                     |   |  |
| Тротуары справа                                   | ширина 2 м, материал а/б<br>300-500 | недост. ширина 2 м, материал а/б<br>500-600 |  |

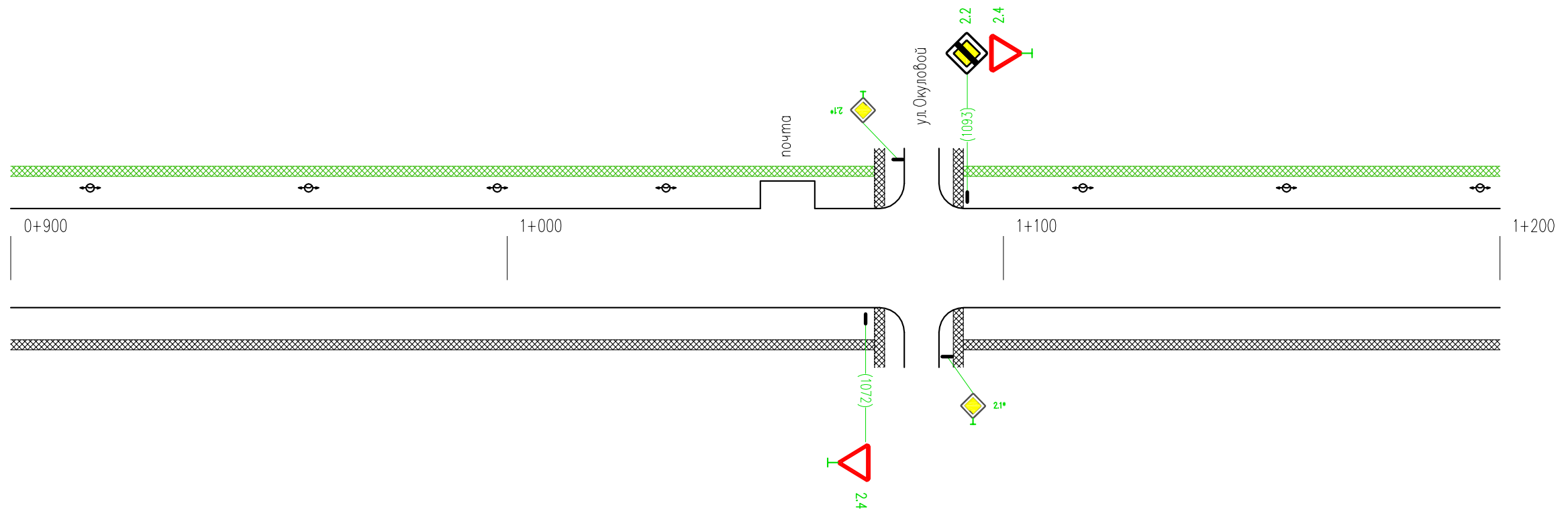
|  |   |     |                         |
|--|---|-----|-------------------------|
| Тротуары слева                                       | недост. ширина 2 м, материал а/б<br>600-900 |     |                         |
| Дорожные ограждения и направляющие устр-ва слева     |   |     |                         |
| Дорожные ограждения и направляющие устр-ва по осевой |   |     |                         |
| Горизонтальная дорожная разметка слева               | 3-я от осевой                               |     |                         |
|  | 2-я от осевой                               |     |                         |
|  | 1-я от осевой                               |     |                         |
| Элементы дороги в плане                              |   |     |                         |
| Элементы дороги в продольном профиле                 | i=0.005                                     | 100 | i=0.005 100 i=0.005 100 |



\* - знаки даны справочно, учтены в ПОДД на примыкающие улицы

|   |   |                                     |  |
|---|---|-------------------------------------|--|
| Горизонтальная дорожная разметка справа           | Осевая линия                              |                                     |  |
|   | 1-я от осевой                             |                                     |  |
|   | 2-я от осевой                             |                                     |  |
| Дорожные ограждения и направляющие устр-ва справа |   |                                     |  |
| Тротуары справа                                   | недост. ширина 2 м, матер. а/б<br>600-647 | ширина 2 м, материал а/б<br>647-900 |  |

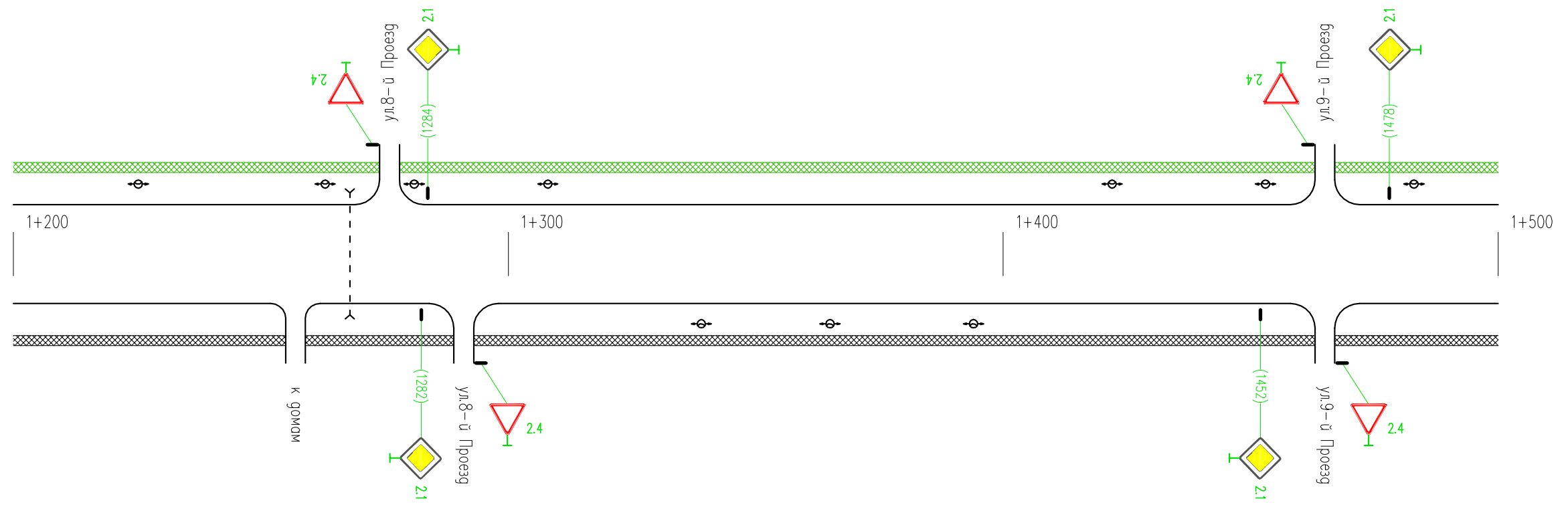
|  |  |     |                         |
|--|--|-----|-------------------------|
| Тротуары слева                                       | недост. ширина 2 м, материал а/б<br>900-1200 |     |                         |
| Дорожные ограждения и направляющие устр-ва слева     |  |     |                         |
| Дорожные ограждения и направляющие устр-ва по осевой |  |     |                         |
| Горизонтальная дорожная разметка слева               | 3-я от осевой                                |     |                         |
|  | 2-я от осевой                                |     |                         |
|  | 1-я от осевой                                |     |                         |
| Элементы дороги в плане                              |  |     |                         |
| Элементы дороги в продольном профиле                 | i=0.005                                      | 100 | i=0.005 100 i=0.005 100 |



\* - знаки даны справочно, учтены в ПОДД на примыкающие улицы

|   |                                      |  |
|---|--------------------------------------|--|
| Горизонтальная дорожная разметка справа           | Осевая линия                         |  |
|   | 1-я от осевой                        |  |
|   | 2-я от осевой                        |  |
| Дорожные ограждения и направляющие устр-ва справа |                                      |  |
| Тротуары справа                                   | ширина 2 м, материал а/б<br>900-1200 |  |

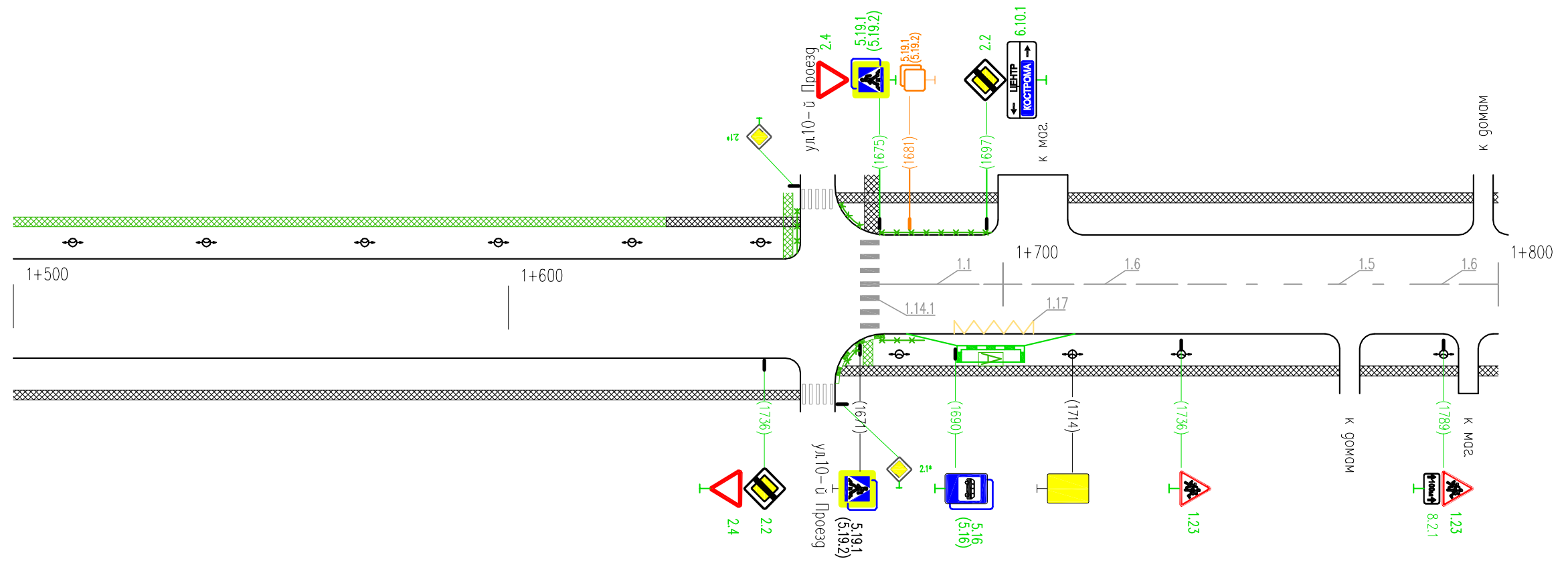
|  |   |     |                         |
|--|---|-----|-------------------------|
| Тротуары слева                                       | недост. ширина 2 м, материал а/б<br>1200-1500 |     |                         |
| Дорожные ограждения и направляющие устр-ва слева     |   |     |                         |
| Дорожные ограждения и направляющие устр-ва по осевой |   |     |                         |
| Горизонтальная дорожная разметка слева               | 3-я от осевой                                 |     |                         |
|  | 2-я от осевой                                 |     |                         |
|  | 1-я от осевой                                 |     |                         |
| Элементы дороги в плане                              |   |     |                         |
| Элементы дороги в продольном профиле                 | i=0.005                                       | 100 | i=0.005 100 i=0.005 100 |



\* - знаки даны справочно, учтены в ПОДД на примыкающие улицы

|   |                                       |  |
|---|---------------------------------------|--|
| Горизонтальная дорожная разметка справа           | Осевая линия                          |  |
|   | 1-я от осевой                         |  |
|   | 2-я от осевой                         |  |
| Дорожные ограждения и направляющие устр-ва справа |                                       |  |
| Тротуары справа                                   | ширина 2 м, материал а/б<br>1200-1500 |  |

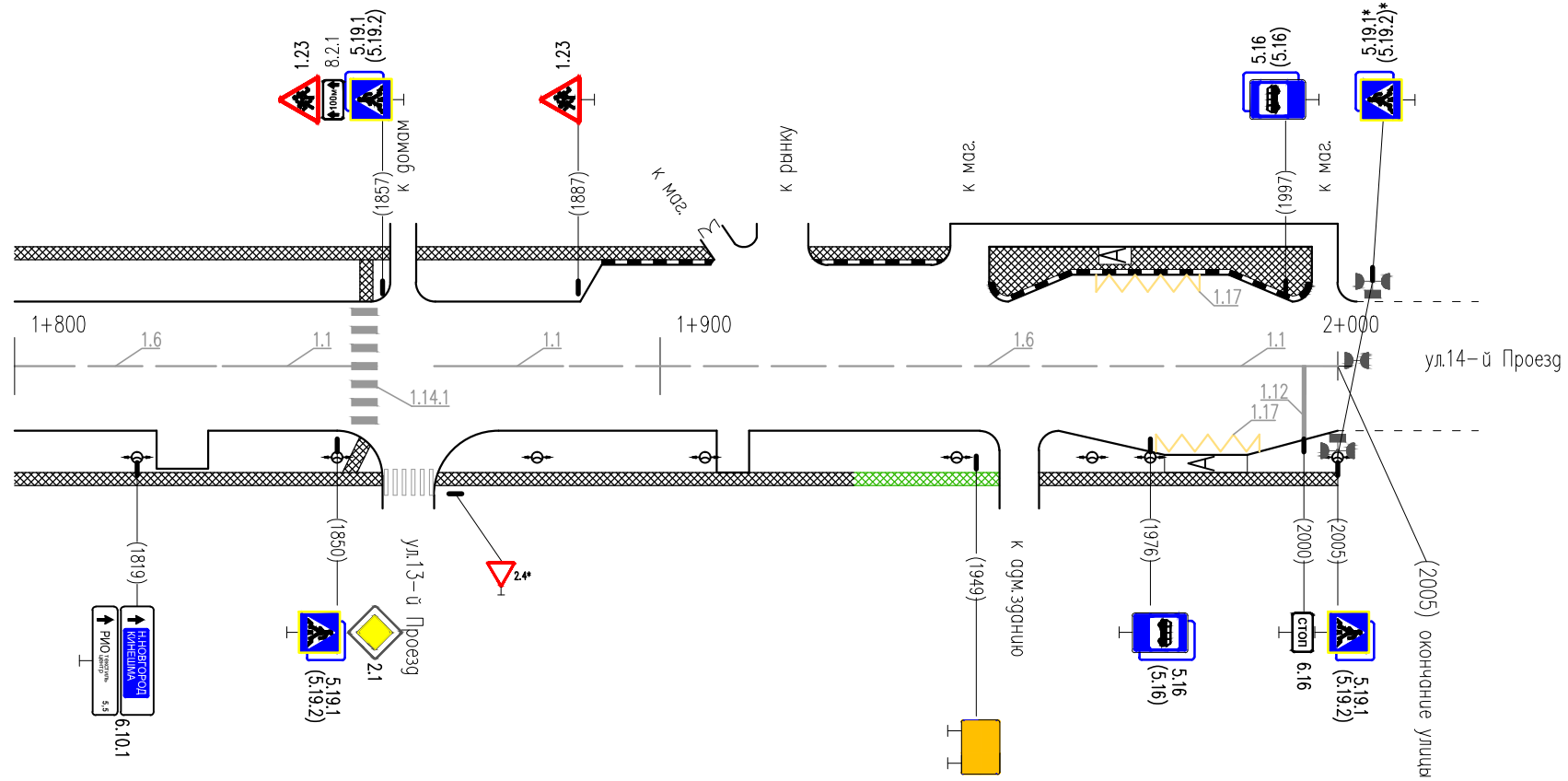
|  |   |                                       |         |
|--|---|---------------------------------------|---------|
| Тротуары слева                                       | недост. ширина 2 м, материал а/б<br>1500-1632 | ширина 2 м, материал а/б<br>1632-1800 |         |
| Дорожные ограждения и направляющие устр-ва слева     |   | недост. пеш. огр.<br>1666-1698        |         |
| Дорожные ограждения и направляющие устр-ва по осевой |   |                                       |         |
| Горизонтальная дорожная разметка слева               | 3-я от осевой                                 |                                       |         |
|  | 2-я от осевой                                 |                                       |         |
|  | 1-я от осевой                                 |                                       |         |
| Элементы дороги в плане                              |   |                                       |         |
| Элементы дороги в продольном профиле                 | i=0.005                                       | i=0.005                               | i=0.005 |



\* - знаки даны справочно, учтены в ПОДД на примыкающие улицы

|   |                                       |                                |                   |                  |                  |
|---|---------------------------------------|--------------------------------|-------------------|------------------|------------------|
| Горизонтальная дорожная разметка справа           | Осевая линия                          | 1.1<br>1675-1695               | 1.6<br>1695-1745  | 1.5<br>1745-1782 | 1.6<br>1782-1800 |
|   | 1-я от осевой                         |                                | 1.17<br>1690-1706 |                  |                  |
|   | 2-я от осевой                         |                                |                   |                  |                  |
| Дорожные ограждения и направляющие устр-ва справа |                                       | недост. пеш. огр.<br>1666-1684 |                   |                  |                  |
| Тротуары справа                                   | ширина 2 м, материал а/б<br>1500-1800 |                                |                   |                  |                  |

|  |  |                   |
|--|--|-------------------|
| Тротуары слева                                       | ширина 2 м, материал а/б<br>1800-2000  |                   |
| Дорожные ограждения и направляющие устр-ва слева     |  |                   |
| Дорожные ограждения и направляющие устр-ва по осевой |  |                   |
| Горизонтальная дорожная разметка слева               | 3-я от осевой                          |                   |
|  | 2-я от осевой                          |                   |
|  | 1-я от осевой                          | 1.17<br>1968-1984 |
| Элементы дороги в плане                              |  |                   |
| Элементы дороги в продольном профиле                 | i=0.005      100      i=0.005      100 |                   |

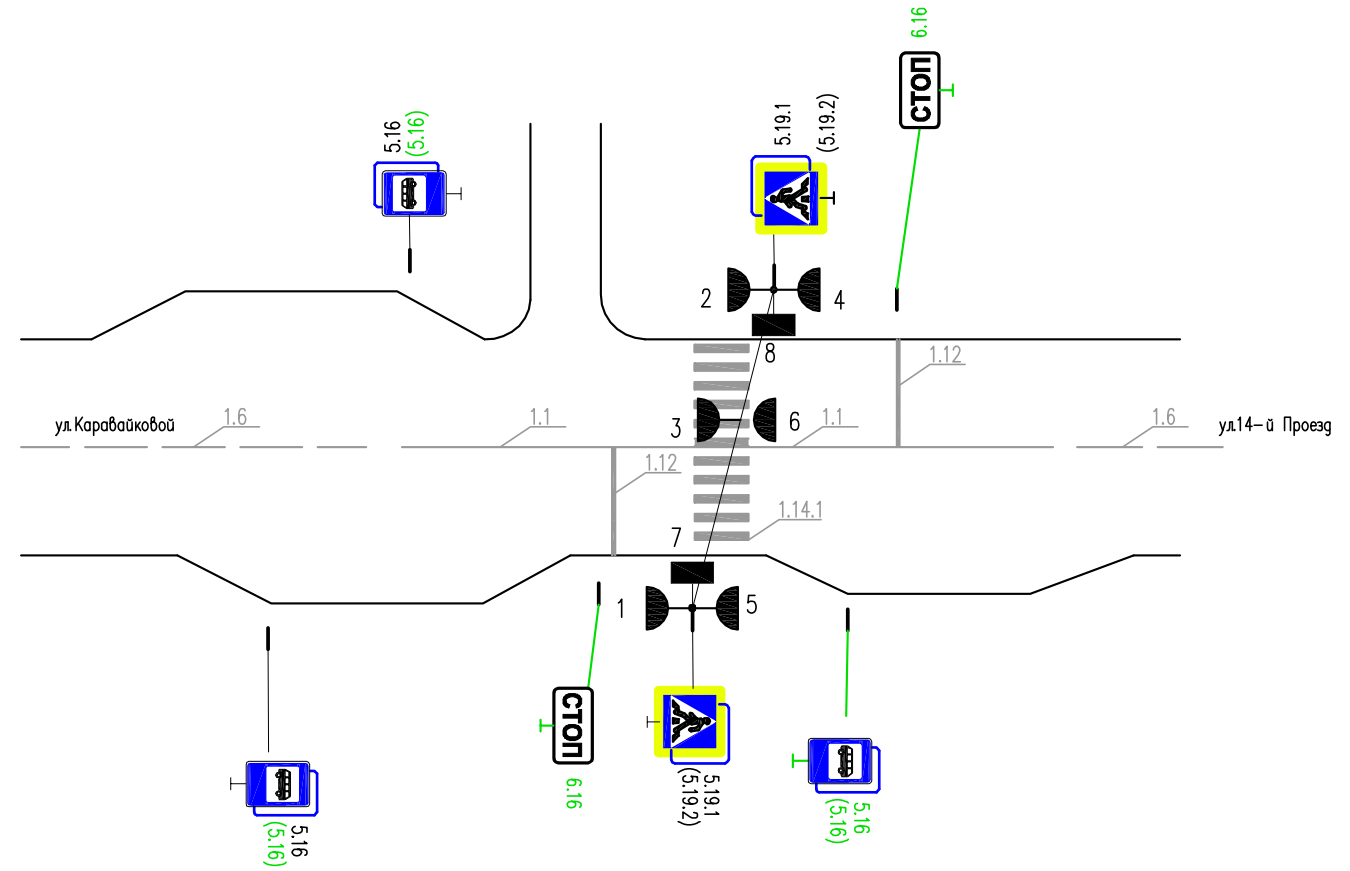
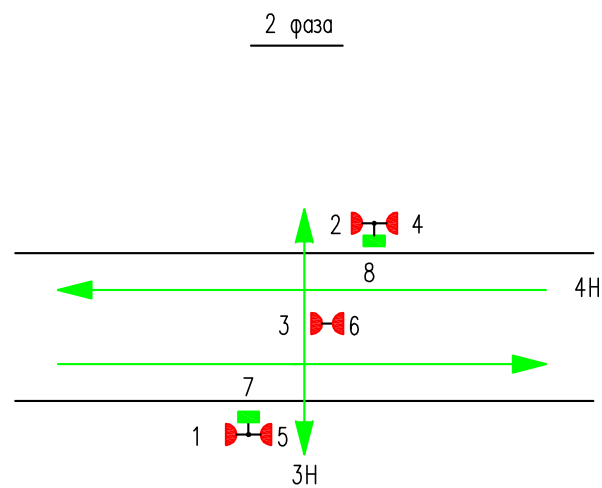
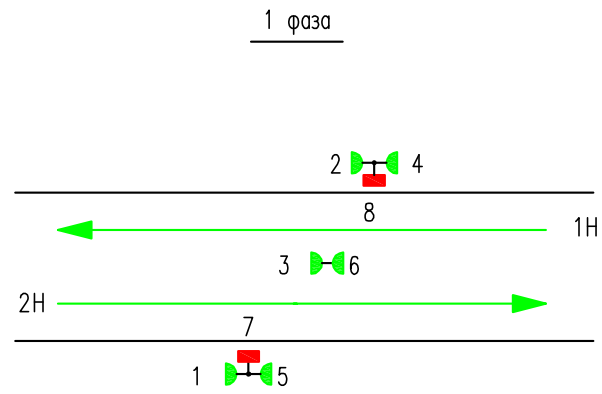


\* - знаки даны справочно, учтены в ПОДД на примыкающие улицы

|   |                                       |                  |                  |                                |                                       |                  |                   |
|---|---------------------------------------|------------------|------------------|--------------------------------|---------------------------------------|------------------|-------------------|
| Горизонтальная дорожная разметка справа           | Осевая линия                          | 1.6<br>1800-1832 | 1.1<br>1832-1852 | 1.1<br>1865-1885               | 1.6<br>1885-1980                      | 1.1<br>1980-2005 |                   |
|   | 1-я от осевой                         |                  |                  |                                |                                       |                  | 1.17<br>1977-1993 |
|   | 2-я от осевой                         |                  |                  |                                |                                       |                  |                   |
| Дорожные ограждения и направляющие устр-ва справа |                                       |                  |                  |                                |                                       |                  |                   |
| Тротуары справа                                   | ширина 2 м, материал а/б<br>1800-1930 |                  | недост.          | шир. 2 м, мат.а/б<br>1930-1959 | ширина 2 м, материал а/б<br>1959-2005 |                  |                   |

Схема расстановки оборудования на светофорном объекте по адресу:  
ул.14-й Проезд переход ул.Каравайковой

Схема №1



Режим работы светофорной сигнализации

| № направлений, участвующих в фазе | тип направления |
|-----------------------------------|-----------------|
| 1,2                               | транспортное    |
| 3                                 | пешеходное      |

Цикл светофорного регулирования Тц = с.

№ светофоров      длительность сингалов, с.  
Кр.    Ж    З    З.м.    Кр./Ж

|   | 1 фаза | 2 фаза |
|---|--------|--------|
| 1 |        |        |
| 2 |        |        |
| 3 |        |        |
| 4 |        |        |
| 5 |        |        |
| 6 |        |        |
| 7 |        |        |
| 8 |        |        |