

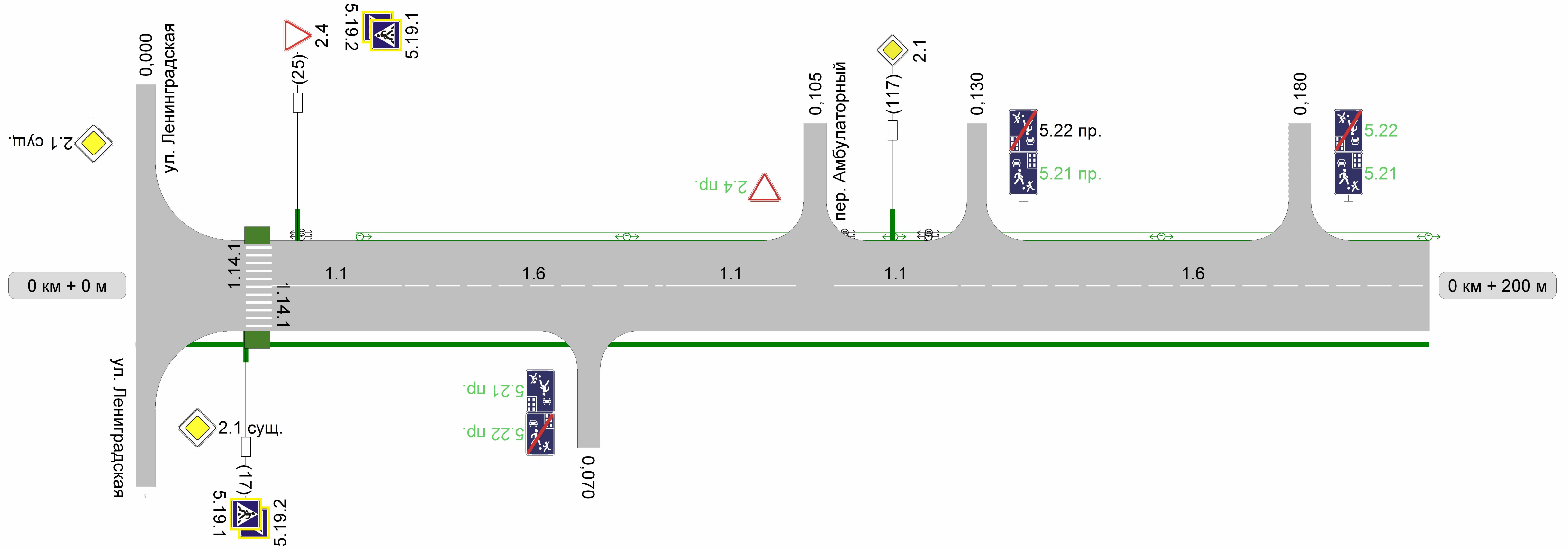
Тротуары слева

НД : шир. 1,00м,
мат. , 2 - 200

Разметка на участке:

1.1 : 59 м
1.6 : 114 м
1.14.1 : 6 м

Дорожные ограждения и направляющие устройства слева
Дорожные ограждения и направляющие устройства по осевой
Горизонтальная дорожная разметка слева
1-я от осевой
Видимость автомобиля в обратном направлении



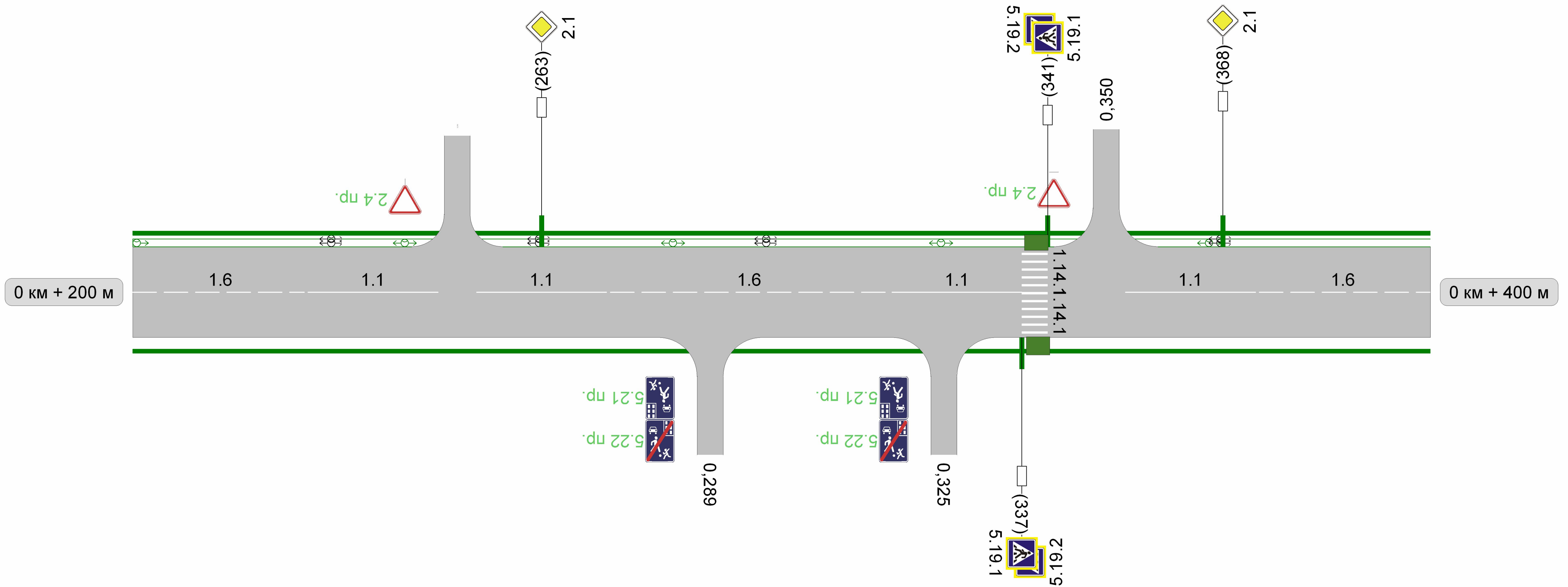
Видимость автомобиля в прямом направлении
Горизонтальная дорожная разметка справа
Осевая линия
1-ая от осевой
Дорожные ограждения и направляющие устройства справа
Тротуары справа

Осевая линия	1.1 21 - 41	1.6 41 - 82	1.1 82 - 102	1.1 108 - 127	1.6 127 - 200
1-ая от осевой					

НД : шир. 1,00м,
мат. , 0 - 200

Тротуары слева	НД : шир. 1,00м, мат. , 200 - 400
Дорожные ограждения и направляющие устройства слева	
Дорожные ограждения и направляющие устройства по осевой	
Горизонтальная дорожная разметка слева	1-я от осевой
Видимость автомобиля в обратном направлении	

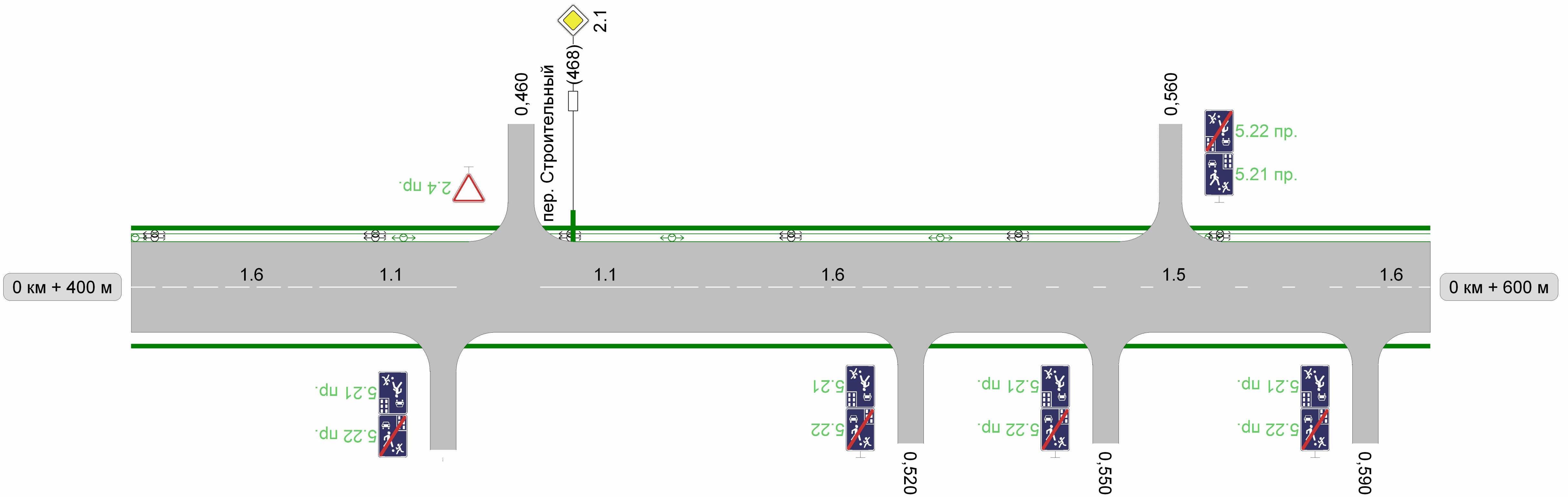
Разметка на участке:
1.1 : 80 м
1.6 : 98 м
1.14.1 : 6 м



Видимость автомобиля в прямом направлении								
Горизонтальная дорожная разметка справа	Осевая линия	1.6 200 - 227	1.1 227 - 247	1.1 253 - 273	1.6 273 - 317	1.1 317 - 337	1.1 353 - 373	1.6 373 - 400
	1-ая от осевой							
Дорожные ограждения и направляющие устройства справа								
Тротуары справа	НД : шир. 1,00м, мат. , 200 - 400							

Тротуары слева	НД : шир. 1,00м, мат. , 400 - 600
Дорожные ограждения и направляющие устройства слева	
Дорожные ограждения и направляющие устройства по осевой	
Горизонтальная дорожная разметка слева	1-я от осевой
Видимость автомобиля в обратном направлении	

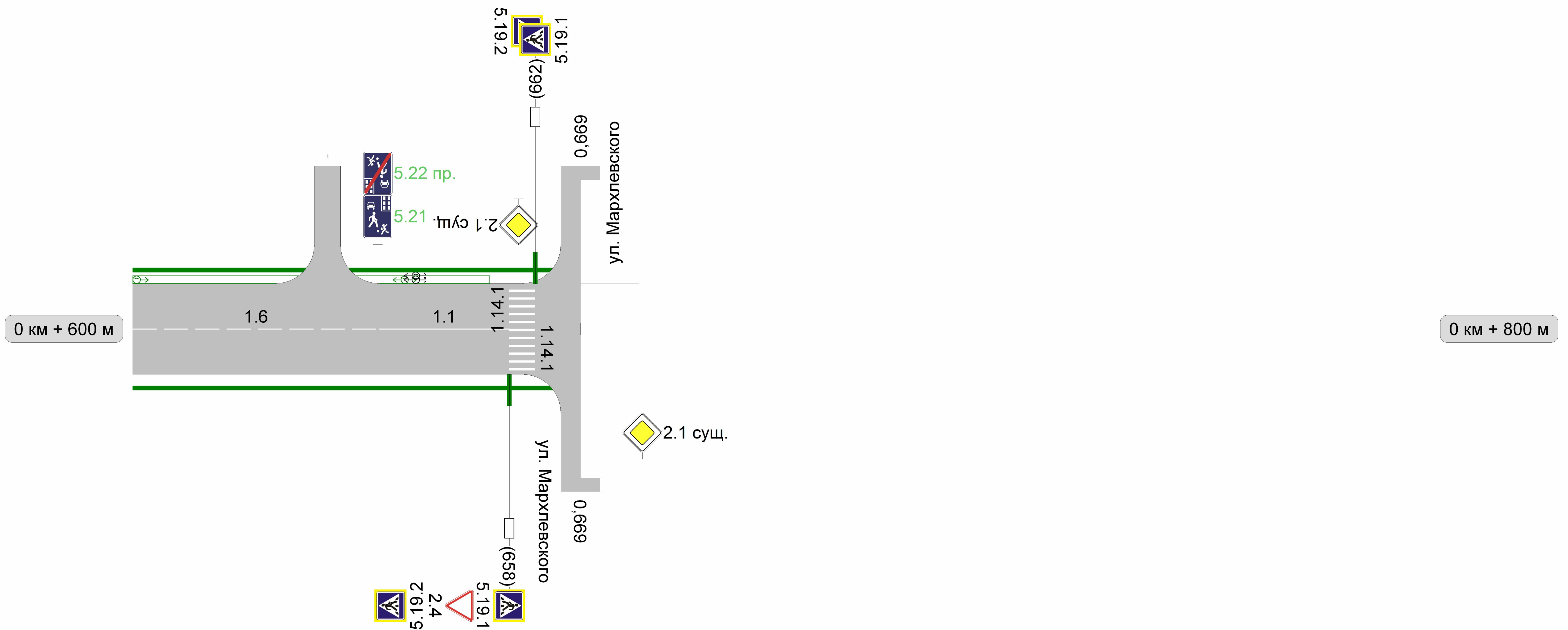
Разметка на участке:
1.1 : 40 м
1.5 : 55 м
1.6 : 99 м



Видимость автомобиля в прямом направлении							
Горизонтальная дорожная разметка справа	Осевая линия	1.6 400 - 437	1.1 430 - 450	1.1 463 - 483	1.6 483 - 533	1.5 533 - 588	1.6 588 - 600
	1-ая от осевой						
Дорожные ограждения и направляющие устройства справа							
Тротуары справа	НД : шир. 1,00м, мат. , 400 - 536			НД : шир. 1,00м, мат. , 536 - 600			

Тротуары слева	НД : шир. 1,00м, мат. , 600 - 668
Дорожные ограждения и направляющие устройства слева	
Дорожные ограждения и направляющие устройства по осевой	
Горизонтальная дорожная разметка слева	1-я от осевой
Видимость автомобиля в обратном направлении	

Разметка на участке:
1.1 : 20 м
1.6 : 38 м
1.14.1 : 6 м



Видимость автомобиля в прямом направлении			
Горизонтальная дорожная разметка справа	Осевая линия	1.6 600 - 638	1.1 638 - 658
	1-ая от осевой		
Дорожные ограждения и направляющие устройства справа			
Тротуары справа	НД : шир. 1,00м, мат. , 600 - 668		