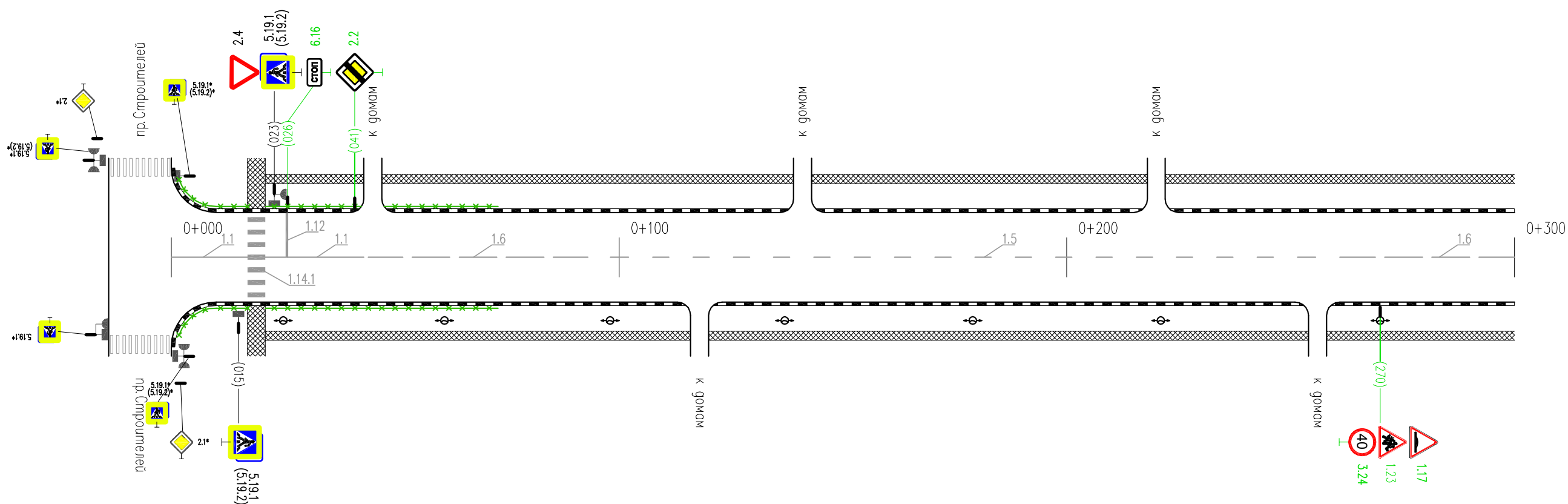


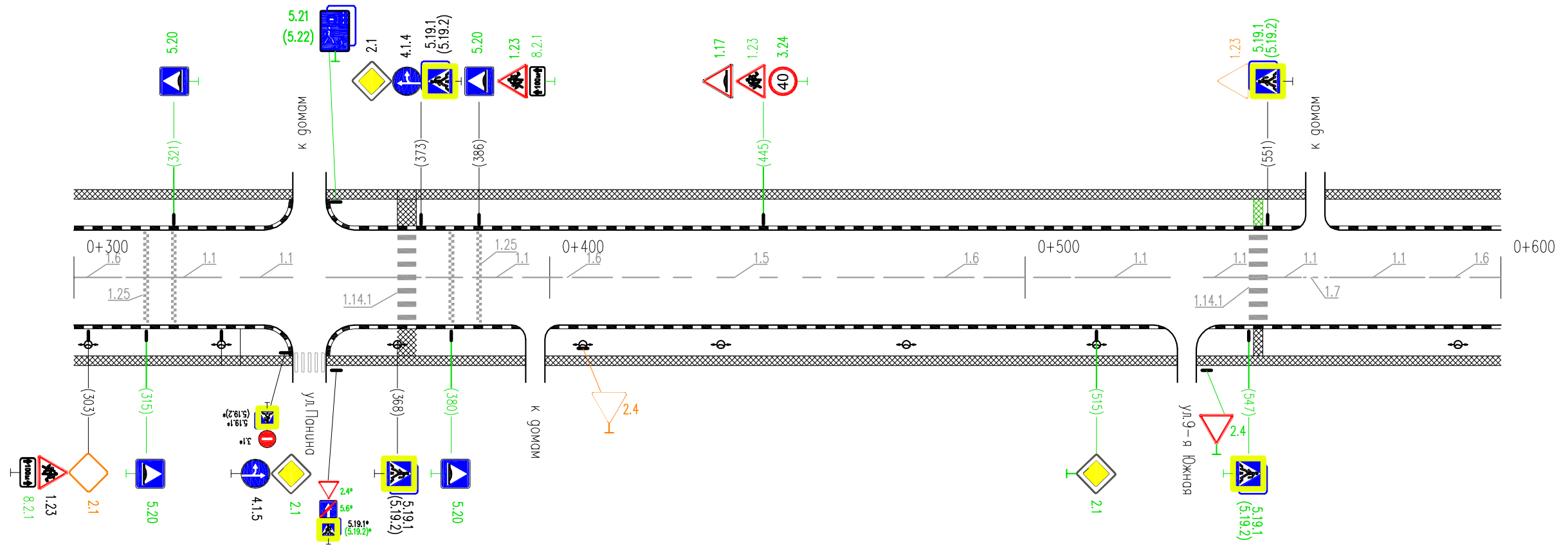
Тротуары слева	ширина 2 м, материал а/б 017-300	
Дорожные ограждения и направляющие устр-ва слева	недост. пешеходные ограждения 000-073	
Дорожные ограждения и направляющие устр-ва по осевой		
Горизонтальная дорожная разметка слева	3-я от осевой	
	2-я от осевой	
	1-я от осевой	
Элементы дороги в плане		
Элементы дороги в продольном профиле	i=0,005 100	i=0,005 100



* - знаки даны справочно, учтены в ПОДД на примыкающие улицы

Горизонтальная дорожная разметка справа	Осевая линия	1.1 000-017	1.1 021-043	1.6 043-093	1.5 093-261	1.6 261-300
	1-я от осевой					
	2-я от осевой					
Дорожные ограждения и направляющие устр-ва справа	недост. пешеходные ограждения 000-073					
Тротуары справа	ширина 2 м, материал а/б 017-300					

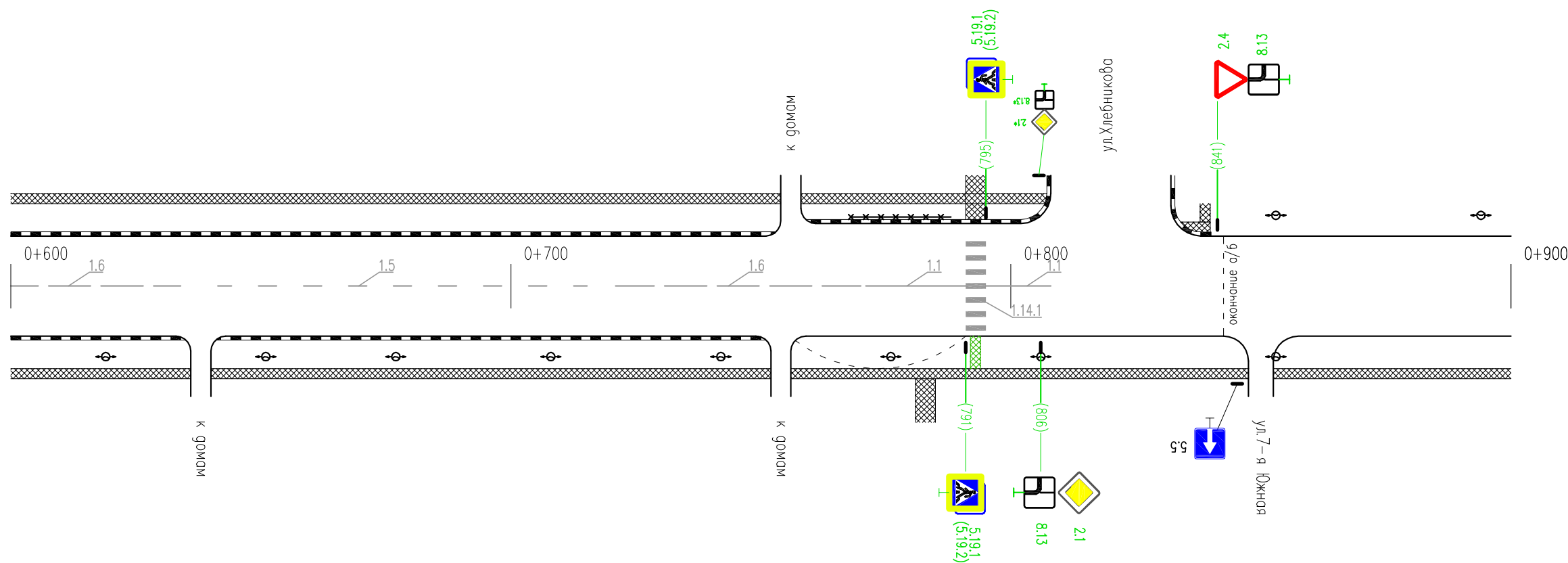
Тротуары слева	ширина 2 м, материал а/б 300-600		
Дорожные ограждения и направляющие устр-ва слева			
Дорожные ограждения и направляющие устр-ва по осевой			
Горизонтальная дорожная разметка слева	3-я от осевой		
	2-я от осевой		
	1-я от осевой		
Элементы дороги в плане			
Элементы дороги в продольном профиле	i=0,005	i=0,005	i=0,005



* - знаки даны справочно, учтены в ПОДД на примыкающие улицы

Горизонтальная дорожная разметка справа	Осевая линия	1,6	1,1	1,1	1,1	1,5	1,6	1,1	1,1	1,6	
	1-я от осевой	300-311	311-331	331-346	346-373	373-423	423-461	461-511	511-531	531-564	564-600
Дорожные ограждения и направляющие устр-ва справа	2-я от осевой										
	Тротуары справа	ширина 2 м, материал а/б 300-600									

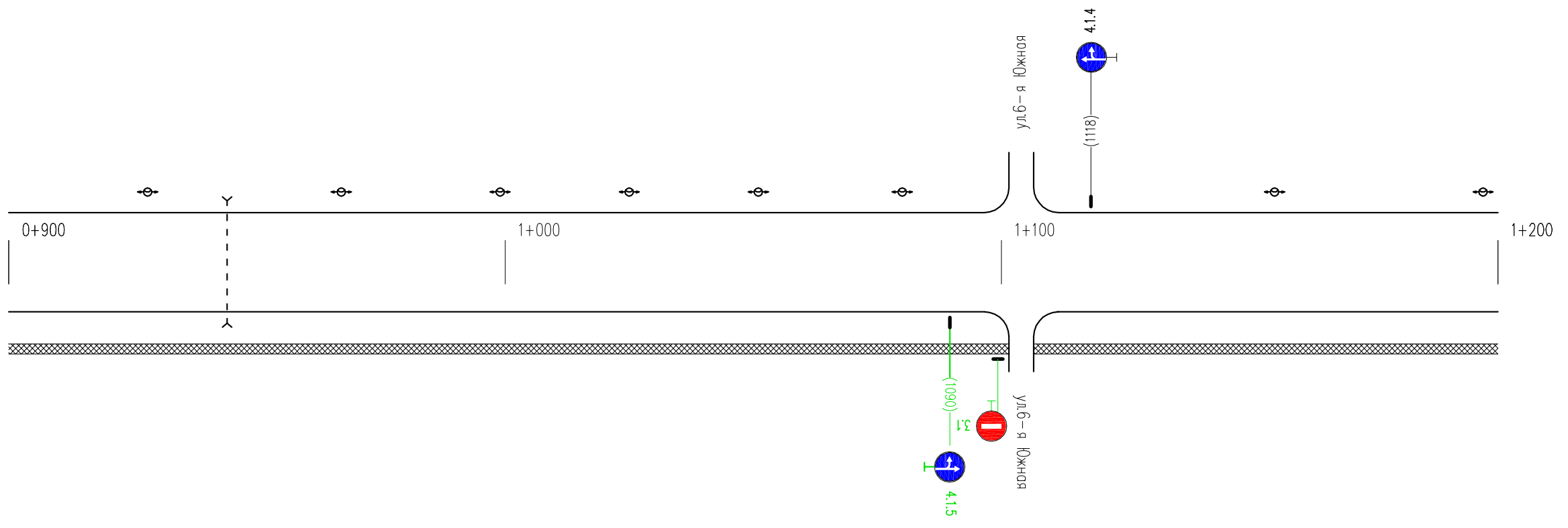
Тротуары слева	ширина 2 м, материал а/б 600-900	
Дорожные ограждения и направляющие устр-ва слева	пешеходные огражд. 768-788	
Дорожные ограждения и направляющие устр-ва по осевой		
Горизонтальная дорожная разметка слева	3-я от осевой	
	2-я от осевой	
	1-я от осевой	
Элементы дороги в плане		
Элементы дороги в продольном профиле		



* - знаки даны справочно, учтены в ПОДД на примыкающие улицы

Горизонтальная дорожная разметка справа	Осевая линия	1.6 600-634	1.5 634-721	1.6 721-771	1.1 771-791	1.1 795-808
	1-я от осевой					
	2-я от осевой					
Дорожные ограждения и направляющие устр-ва справа						
Тротуары справа	ширина 2 м, материал а/б 600-900					

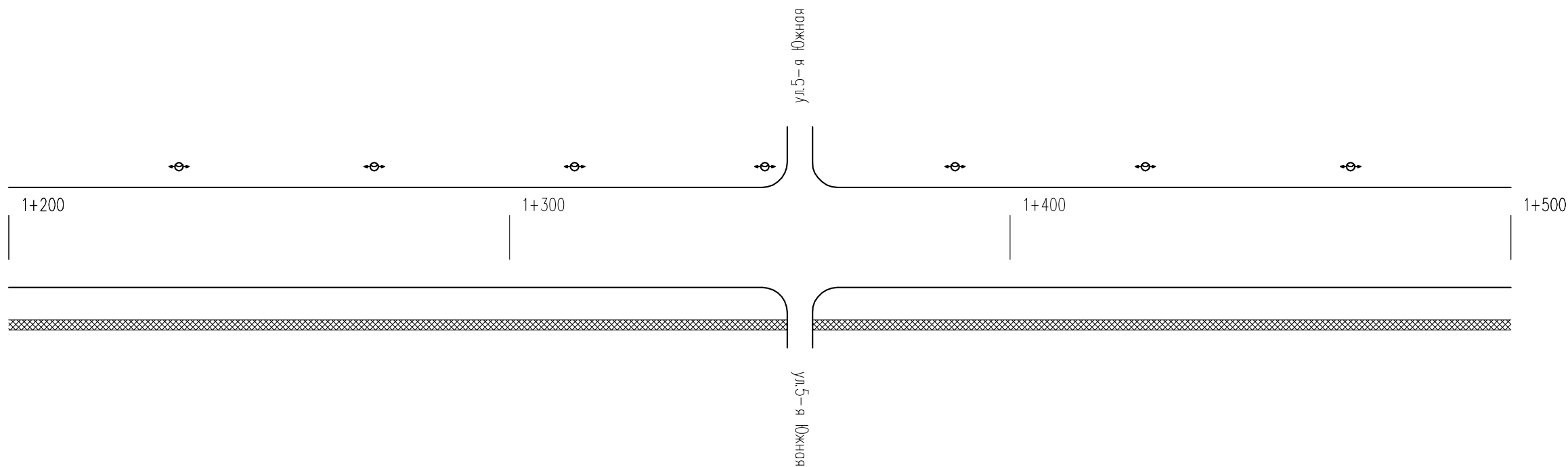
Тротуары слева	
Дорожные ограждения и направляющие устр-ва слева	
Дорожные ограждения и направляющие устр-ва по осевой	
Горизонтальная дорожная разметка слева	3-я от осевой
	2-я от осевой
	1-я от осевой
Элементы дороги в плане	
Элементы дороги в продольном профиле	



Горизонтальная дорожная разметка справа	Осевая линия
	1-я от осевой
	2-я от осевой
Дорожные ограждения и направляющие устр-ва справа	
Тротуары справа	

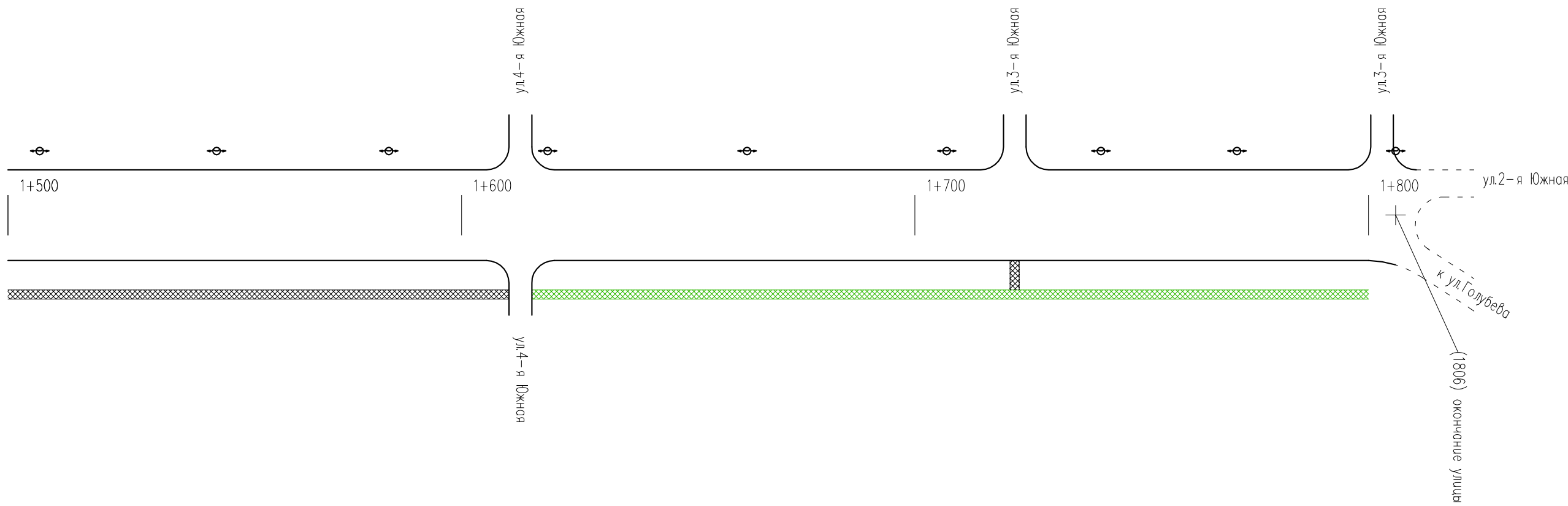
ширина 2 м, материал а/б
900-1200

Тротуары слева		
Дорожные ограждения и направляющие устр-ва слева		
Дорожные ограждения и направляющие устр-ва по осевой		
Горизонтальная дорожная разметка слева	3-я от осевой	
	2-я от осевой	
	1-я от осевой	
Элементы дороги в плане		
Элементы дороги в продольном профиле		



Горизонтальная дорожная разметка справа	Осевая линия	
	1-я от осевой	
	2-я от осевой	
Дорожные ограждения и направляющие устр-ва справа		
Тротуары справа		<p>ширина 2 м, материал а/б 1200-1500</p>

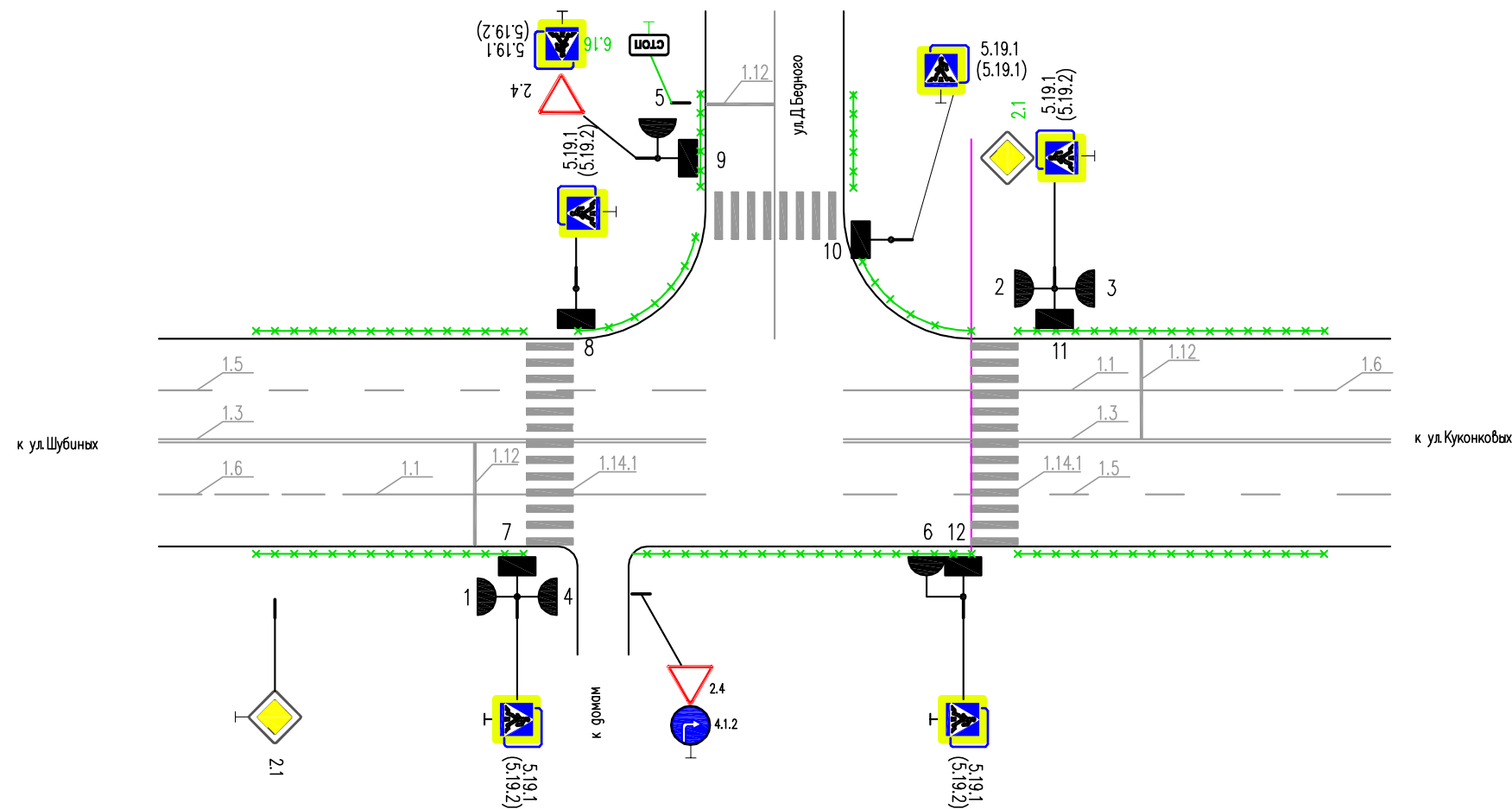
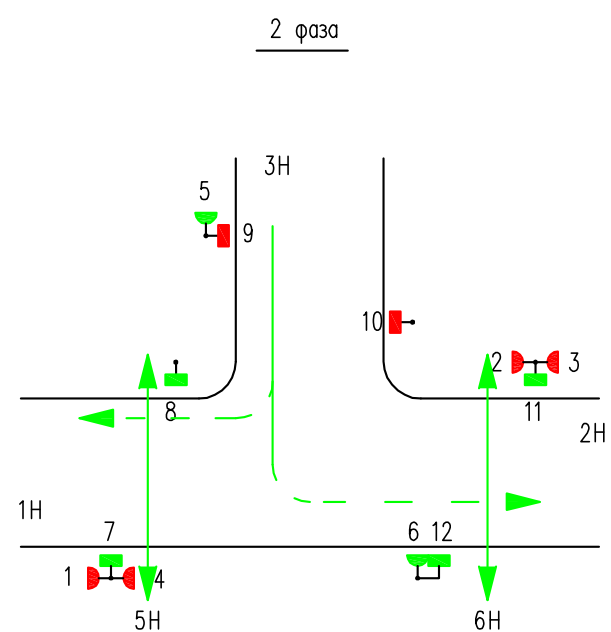
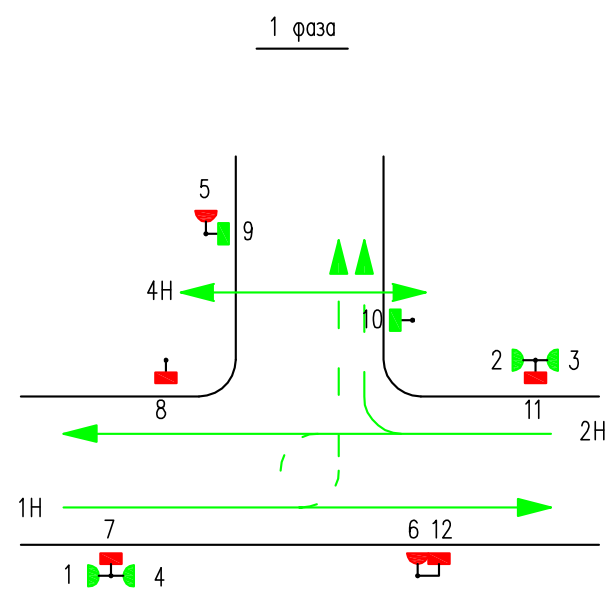
Тротуары слева		
Дорожные ограждения и направляющие устр-ва слева		
Дорожные ограждения и направляющие устр-ва по осевой		
Горизонтальная дорожная разметка слева	3-я от осевой	
	2-я от осевой	
	1-я от осевой	
Элементы дороги в плане		
Элементы дороги в продольном профиле		



Горизонтальная дорожная разметка справа	Осевая линия	
	1-я от осевой	
	2-я от осевой	
Дорожные ограждения и направляющие устр-ва справа		
Тротуары справа		<p>ширина 2 м, материал а/б 1500-1616</p> <p>недост. ширина 2 м, материал а/б 1616-1800</p>

Схема расстановки оборудования на светофорном объекте по адресу:
ул. Д. Бедного перекресток с пр. Строителей

Схема №1



Режим работы светофорной сигнализации

Цикл светофорного регулирования Тц = 57 с.

№ направлений, участвующих в фазе	тип направления	Цикл светофорного регулирования Тц = 57 с.		№ светофоров	длительность сингалов, с.				
		1 фаза	2 фаза		Кр.	Ж	З	З.м.	Кр./Ж
1,2	транспортное			1,2,3,4	24	4	26	3	-
4	пешеходное			9,10	28	-	26	3	-
3	транспортное			5,6	35	3	16	3	-
5,6	пешеходное			7,8,11,12	38	-	16	3	-