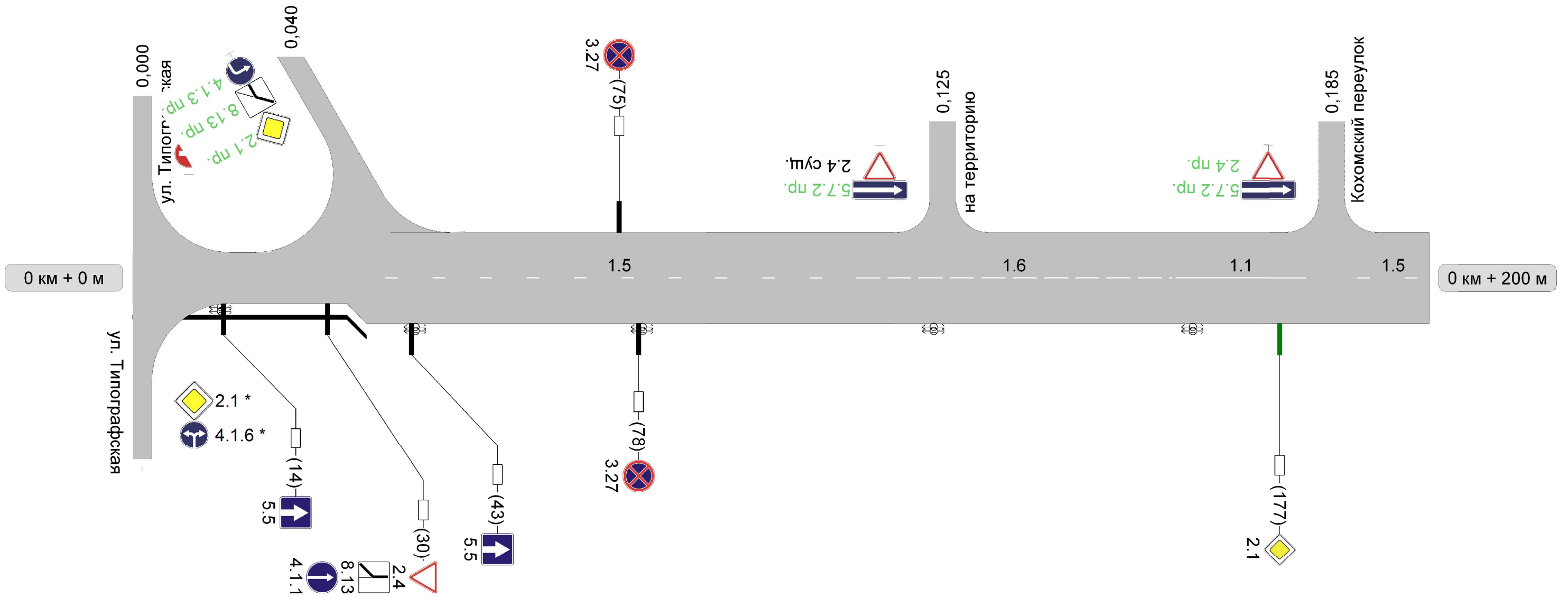


Тротуары слева	НД : шир. 1,50м, мат. а/б, 45 - 200
Дорожные ограждения и направляющие устройства слева	
Дорожные ограждения и направляющие устройства по осевой	
Ориентальная дорожная разметка слева	1-я от осевой
Видимость автомобиля в обратном направлении	

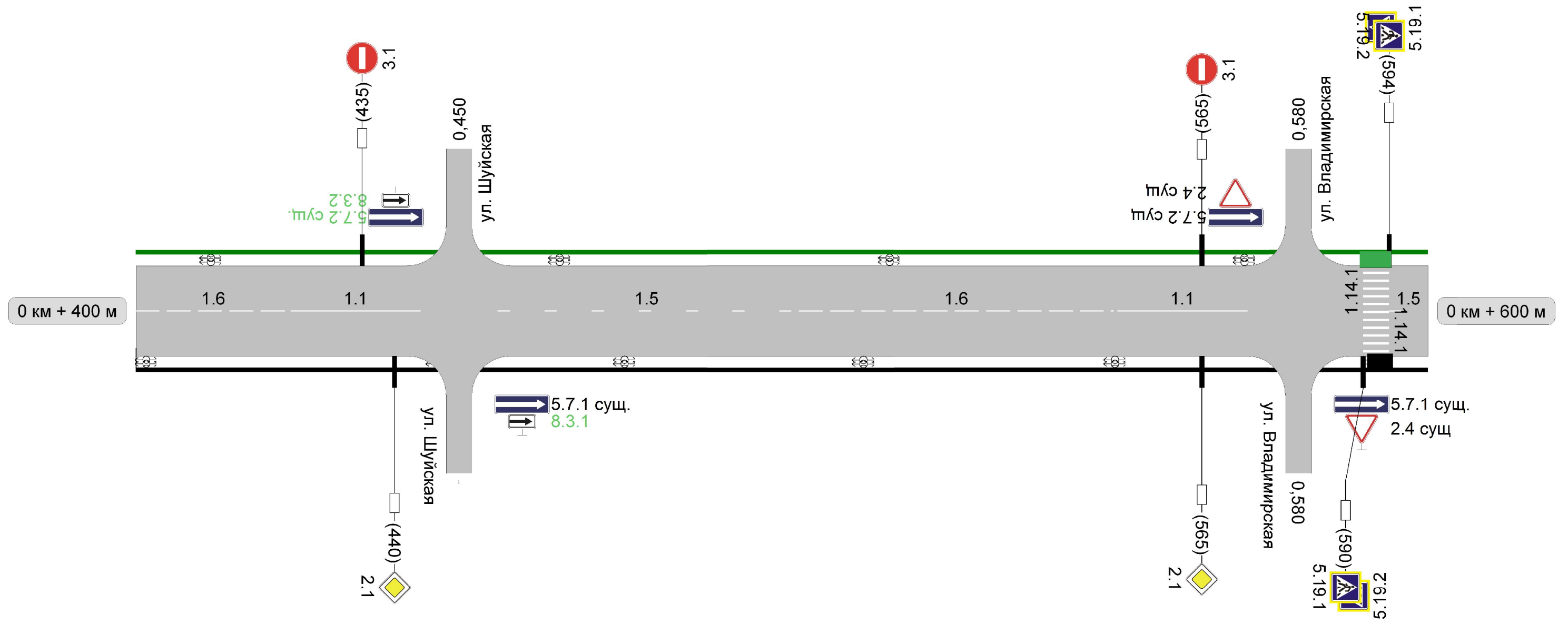
Разметка на участке:  
 1.1 : 20 м  
 1.5 : 83 м  
 1.6 : 50 м



Видимость автомобиля в прямом направлении	
Осевая линия	1.5 39 - 111
1-ая от осевой	1.6 111 - 161
	1.1 161 - 181
	1.5 189 - 200
Дорожные ограждения и направляющие устройства справа	
Тротуары справа	НД : шир. 1,00м, мат. . 0 - 200

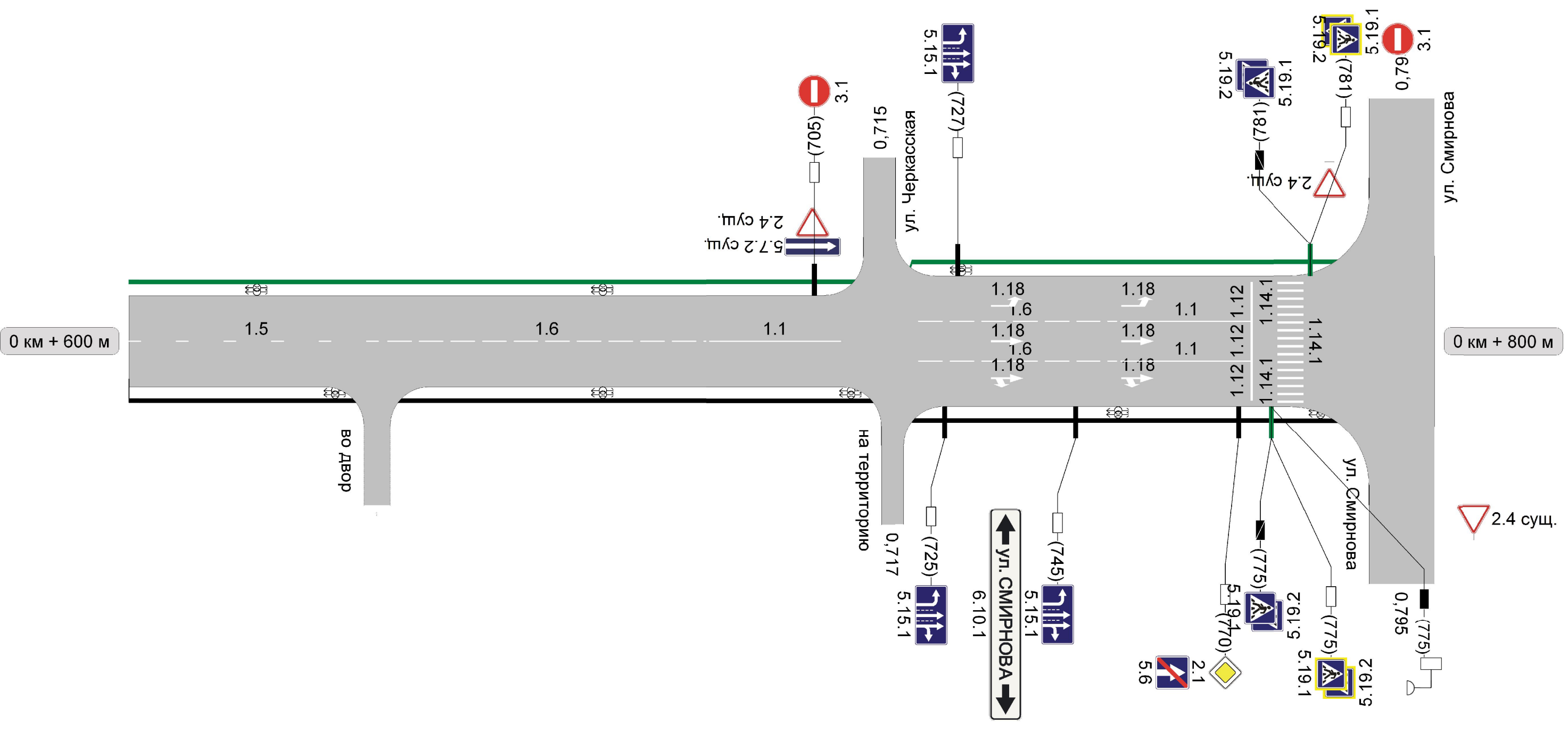


Тротуары слева	НД : шир. 1,50м, мат. а/б, 400 - 600	Разметка на участке: 1.1 : 40 м 1.5 : 52 м 1.6 : 74 м 1.14.1 : 6 м
Дорожные ограждения и направляющие устройства слева		
Дорожные ограждения и направляющие устройства по осевой		
Ориентальная дорожная разметка слева	1-я от осевой	
Видимость автомобиля в обратном направлении		



Видимость автомобиля в прямом направлении							
Ориентальная дорожная разметка справа	Осевая линия	1.6 400 - 424	1.1 424 - 444	1.5 456 - 502	1.6 502 - 552	1.1 552 - 572	1.5 594 - 600
	1-ая от осевой						
Дорожные ограждения и направляющие устройства справа							
Тротуары справа	НД : шир. 1,00м, мат. , 400 - 600						

<b>Тротуары слева</b>		НД : шир. 1,50м, мат. а/б, 600 - 800		Разметка на участке: 1.1 : 60 м 1.5 : 39 м 1.6 : 112 м 1.14.1 : 10 м 1.18 : 6 шт 1.12 : 10 м
Дорожные ограждения и направляющие устройства слева				
Видимость автомобиля в обратном направлении				
Горизонтальная дорожная разметка слева	1-я от осевой	1,6 721 - 752	1,1 752 - 772	



<b>Видимость автомобиля в прямом направлении</b>		НД : шир. 1,00м, мат. , 600 - 800		
Горизонтальная дорожная разметка справа	Осевая линия	1,5 600 - 639	1,6 639 - 689	1,1 689 - 709
	1-ая от осевой			1,6 721 - 752
Дорожные ограждения и направляющие устройства справа				1,1 752 - 772
<b>Тротуары справа</b>				

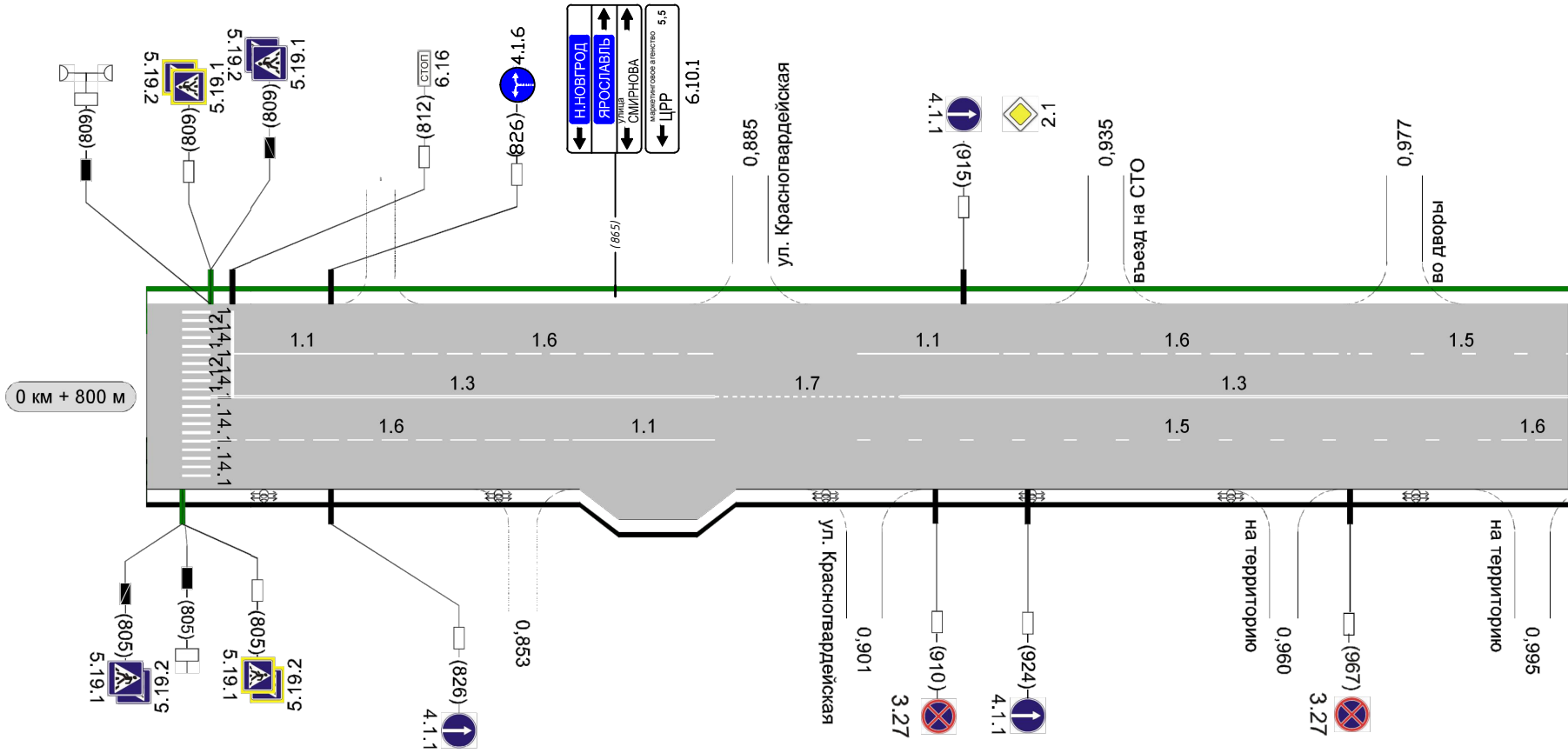


Тротуары слева

Дорожные ограждения и направляющие устройства слева  
 Дорожные ограждения и направляющие устройства по осевой  
 Горизонтальная разметка слева  
 Видимость автомобиля в обратном направлении

НД: шир. 1,50м,  
 мат. а/б, 800 - 1000

	1.1	1.6	1.1	1.6	1.5
	812 - 832	832 - 880	900 - 920	920 - 970	970 - 1000

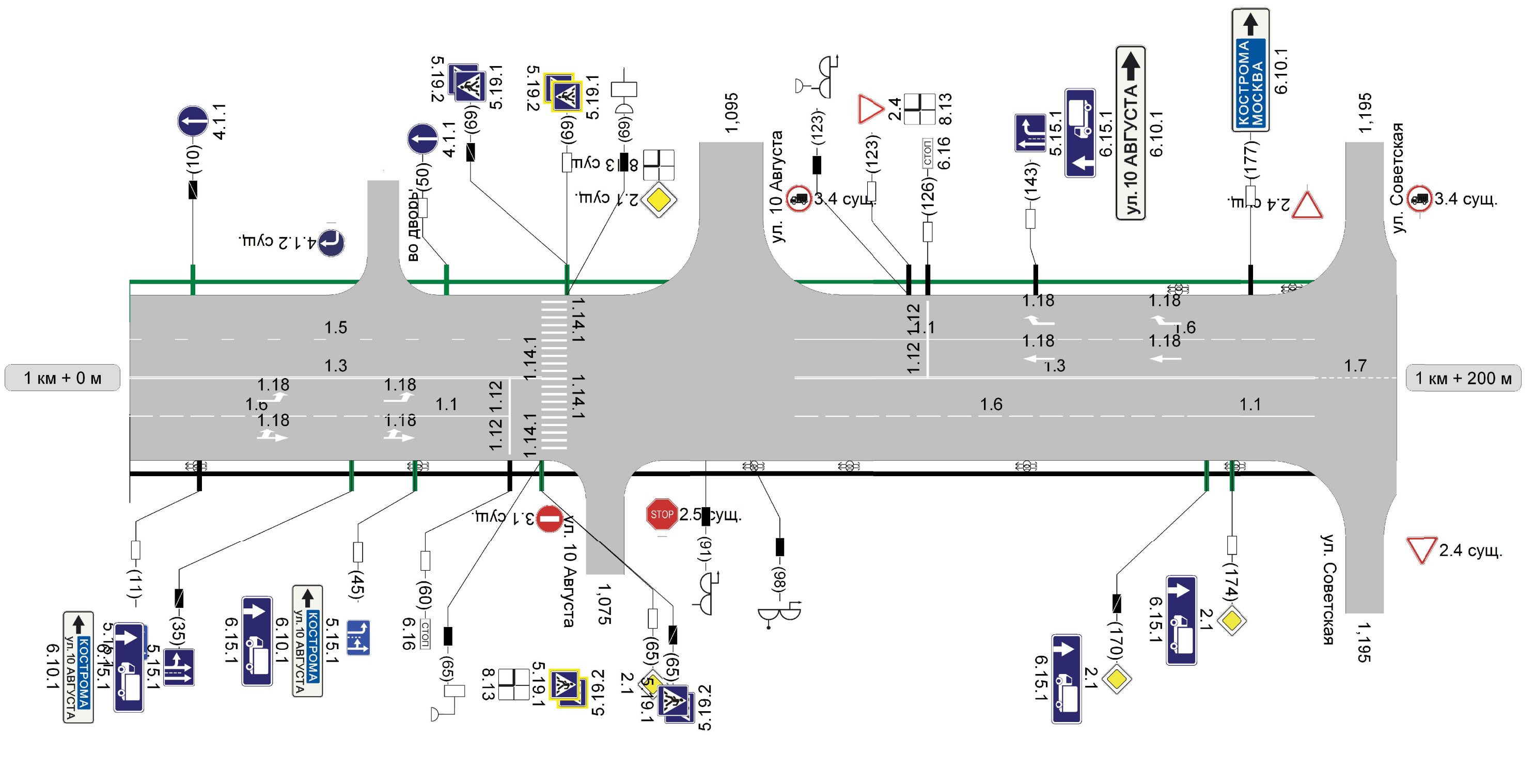


Видимость автомобиля в прямом направлении

	1.3	1.1	1.7	1.3	1.6
	809 - 880	860 - 880	880 - 906	906 - 1000	990 - 1000
	1.6	1.1	1.5	1.6	
	809 - 860	860 - 880	900 - 990	990 - 1000	

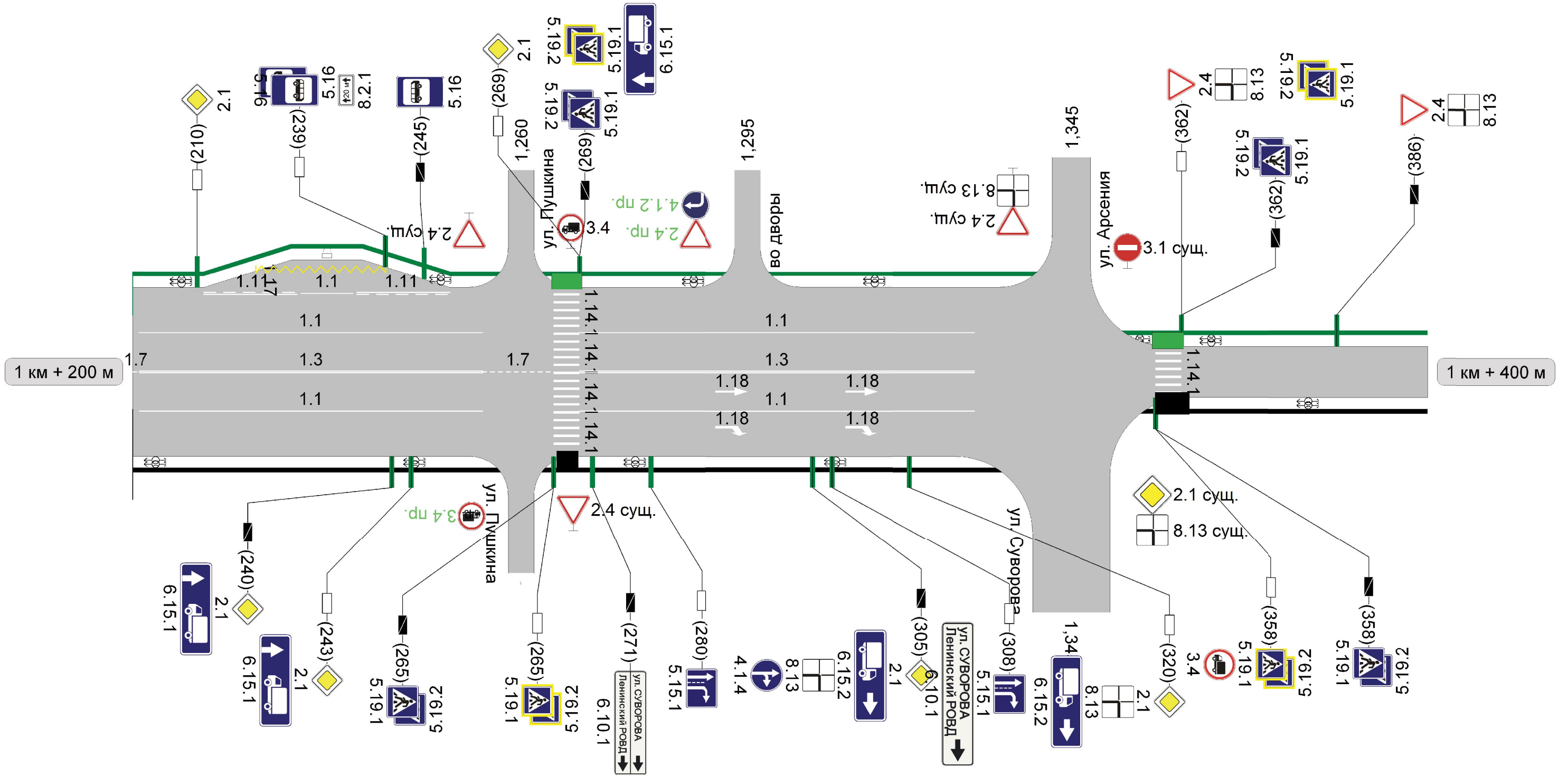
НД: шир. 1,00м,  
 мат., 800 - 1000

Тротуары слева	НД : шир. 1,50м, мат. а/б, 0 - 200			Разметка на участке:
Дорожные ограждения и направляющие устройства слева				1.1 : 81 м
Дорожные ограждения и направляющие устройства по осевой				1.3 : 147 м
Ориентальная дорожная разметка слева	1.5 0 - 65	1.1 105 - 146	1.6 146 - 187	1.5 : 65 м
Видимость автомобиля в обратном направлении				1.6 : 143 м
				1.7 : 13 м
				1.14.1 : 12 м
				1.18 : 8 шт
				1.12 : 12 м



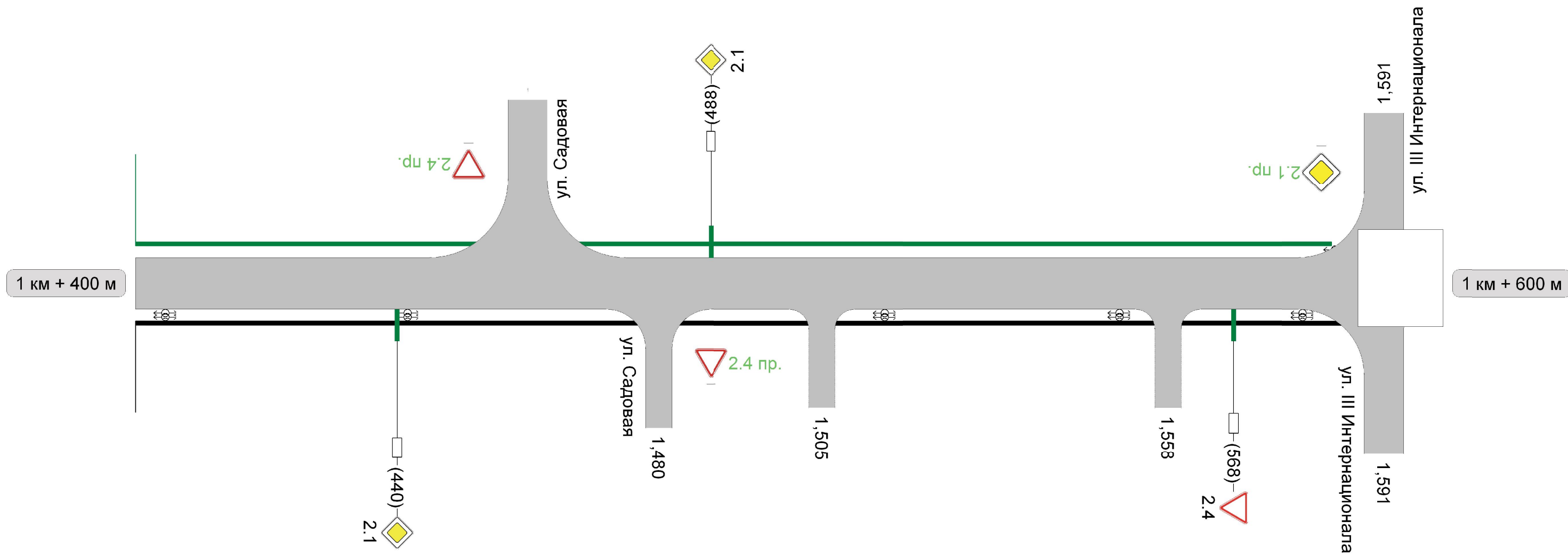
Видимость автомобиля в прямом направлении	НД : шир. 1,00м, мат. . 0 - 200		
Осевая линия	1.3 0 - 65	1.3 105 - 187	1.7 187 - 200
1-ая от осевой	1.6 0 - 40	1.1 40 - 60	1.1 167 - 187
Дорожные ограждения и направляющие устройства справа			
Тротуары справа	НД : шир. 1,00м, мат. . 0 - 200		

Тротуары слева	НД : шир. 1,50м, мат. а/б, 200 - 400		Разметка на участке:
Дорожные ограждения и направляющие устройства слева			1.1 : 236 м
Дорожные ограждения и направляющие устройства по осевой			1.3 : 114 м
Ориентированная дорожная разметка слева	1-я от осевой		1.7 : 12 м
Видимость автомобиля в обратном направлении			1.11 : 30 м
			1.14.1 : 17 м
			1.17 : 32 м
			1.18 : 4 шт



Видимость автомобиля в прямом направлении			
Осевая линия	1.3 201 - 254	1.7 254 - 265	1.3 269 - 330
1-ая от осевой	1.1 201 - 254		1.1 269 - 330
Тротуары справа	НД : шир. 1,00м, мат. , 200 - 400		

Тротуары слева	НД : шир. 1,50м, мат. а/б, 400 - 460	НД : шир. 1,50м, мат. а/б, 460 - 583	Разметка на участке:
Дорожные ограждения и направляющие устройства слева			
Дорожные ограждения и направляющие устройства по осевой			
Ориентальная дорожная разметка слева	1-я от осевой		
Видимость автомобиля в обратном направлении			



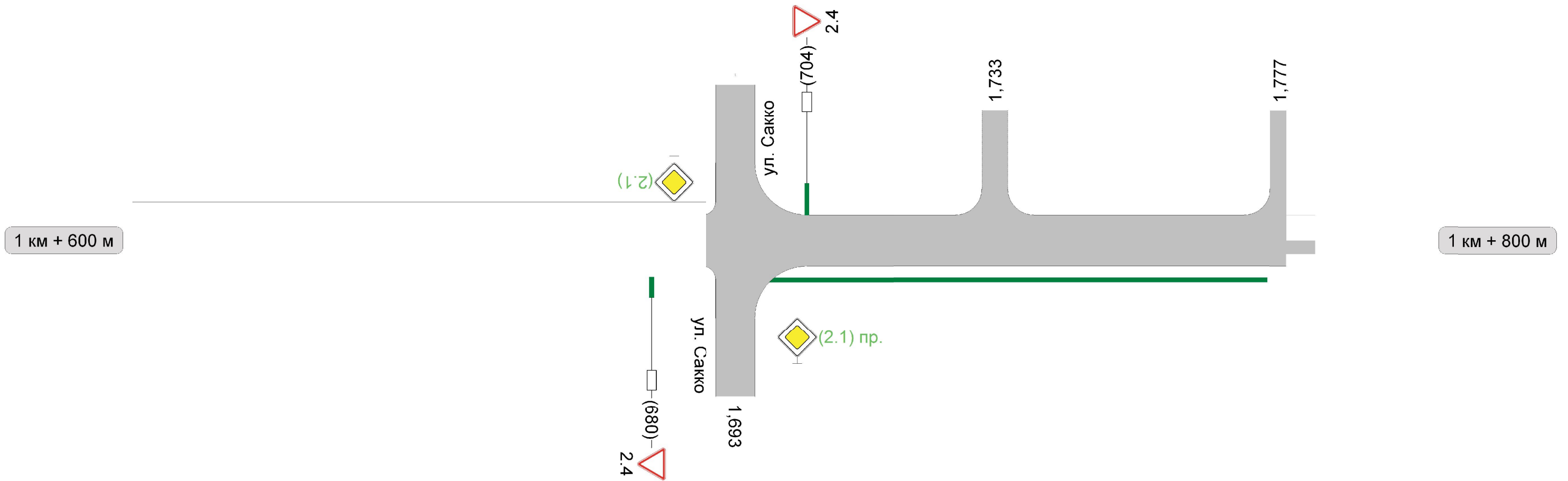
Видимость автомобиля в прямом направлении			
Ориентальная дорожная разметка справа	Осевая линия		
	1-ая от осевой		
Дорожные ограждения и направляющие устройства справа			
Тротуары справа	НД : шир. 1,00м, мат. , 400 - 583		

Тротуары слева

Дорожные ограждения и направляющие устройства слева  
Дорожные ограждения и направляющие устройства по осевой

Ориентальная дорожная разметка слева  
1-я от осевой  
Видимость автомобиля в обратном направлении

Разметка на участке:



Видимость автомобиля в прямом направлении

Осевая линия  
1-ая от осевой

Дорожные ограждения и направляющие устройства справа

Тротуары справа

НД : шир. 1,00м,  
мат. , 695 - 775