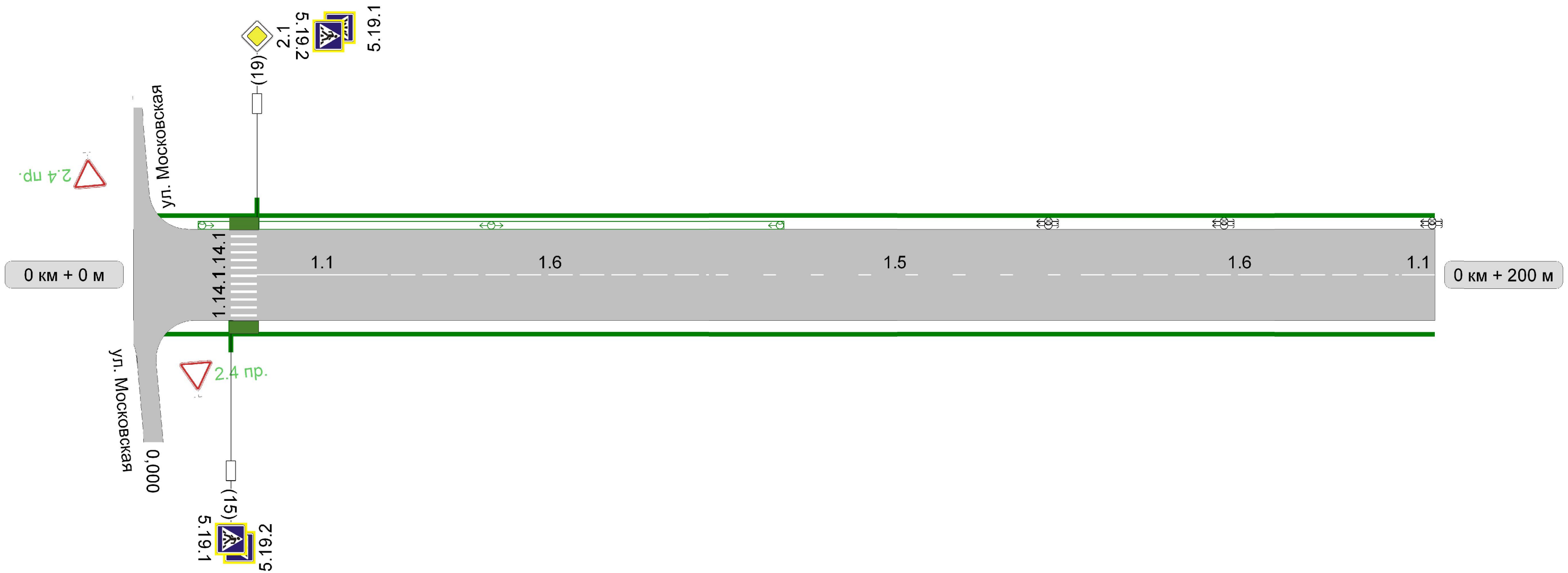


Тротуары слева	Дорожные ограждения и направляющие устройства слева	НД : шир. 1,50м, мат. а/б, 3 - 130	НД : шир. 1,50м, мат. а/б, 130 - 200
	Дорожные ограждения и направляющие устройства по осевой		
Ориентальная дорожная разметка слева	1-я от осевой		
Видимость автомобиля в обратном направлении			

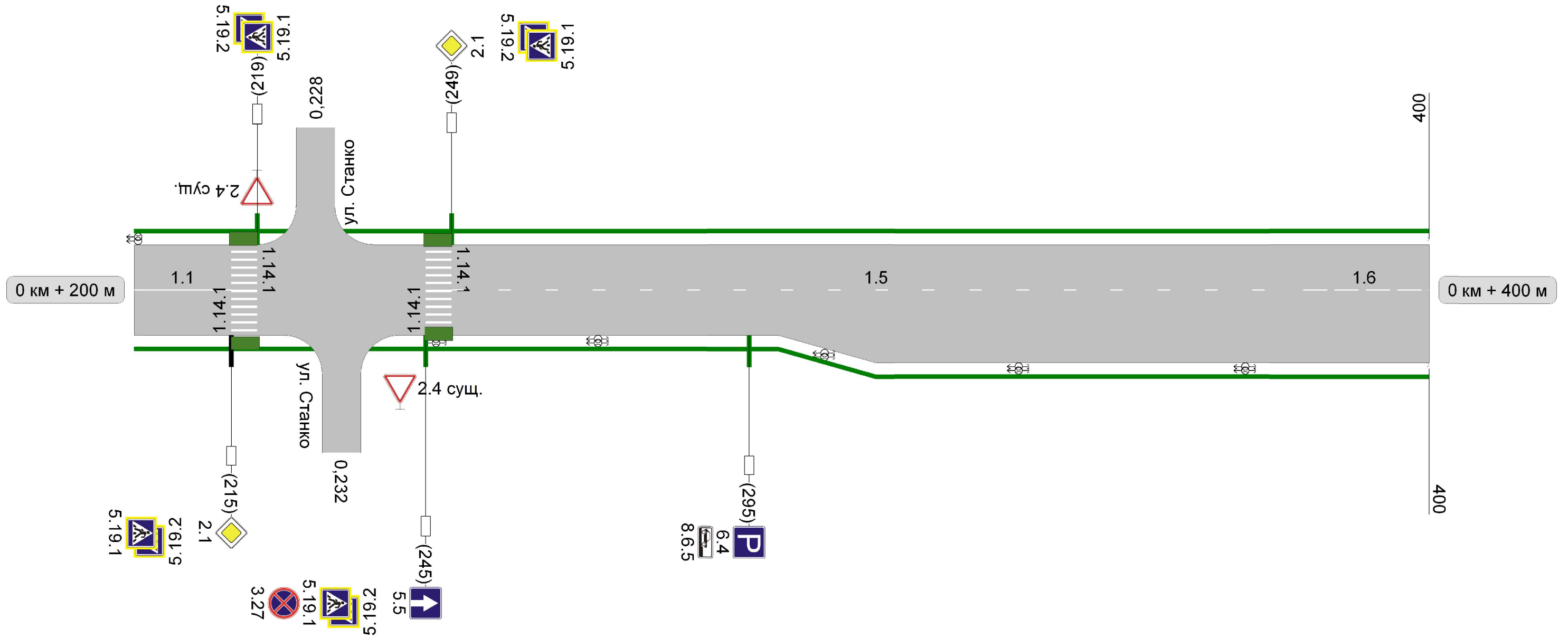
Разметка на участке:  
 1.1 : 25 м  
 1.5 : 56 м  
 1.6 : 100 м



Видимость автомобиля в прямом направлении	Осевая линия	1.1 19 - 39	1.6 39 - 89	1.5 89 - 145	1.6 145 - 195	1.1 195 - 200
	1-ая от осевой					
Тротуары справа						

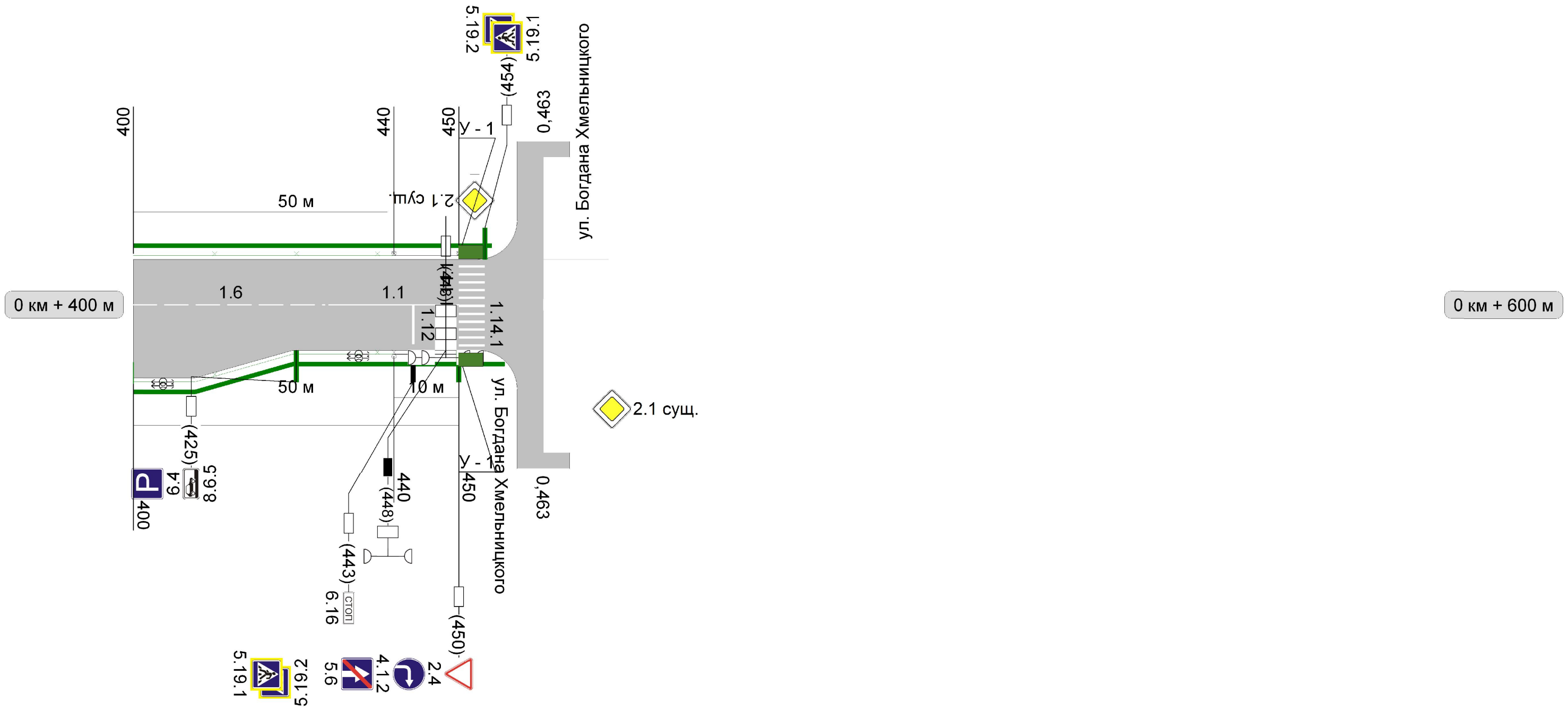
НД : шир. 1,50м,  
мат. а/б, 3 - 200

Тротуары слева	НД : шир. 1,50м, мат. а/б, 200 - 400	Разметка на участке: 1.1 : 15 м 1.5 : 131 м 1.6 : 20 м
Дорожные ограждения и направляющие устройства слева		
Дорожные ограждения и направляющие устройства по осевой		
Ориентальная дорожная разметка слева	1-я от осевой	
Видимость автомобиля в обратном направлении		



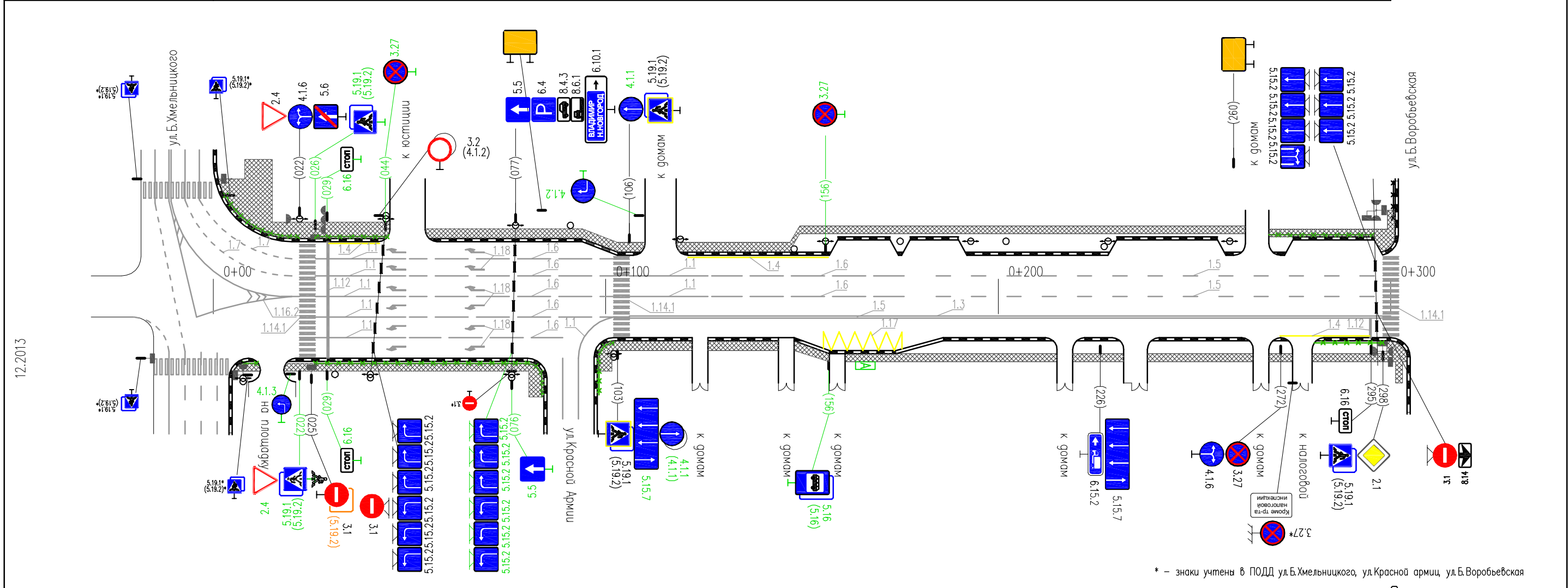
Видимость автомобиля в прямом направлении			
Осевая линия	1.1 200 - 215	1.5 249 - 380	1.6 380 - 400
1-ая от осевой			
Дорожные ограждения и направляющие устройства справа			
Тротуары справа	НД : шир. 1,50м, мат. а/б, 200 - 237	НД : шир. 0,00м, мат. , 237 - 400	

Тротуары слева	НД : шир. 1,50м, мат. а/б, 400 - 455		Разметка на участке: 1.1 : 20 м 1.6 : 30 м 1.12 : 4 м
Дорожные ограждения и направляющие устройства слева	Н/д ПО (У - 1) 400 - 440	ПО (У - 1) 440 - 450	
Ориентальная дорожная разметка слева	1-я от осевой		
Видимость автомобиля в обратном направлении			



Видимость автомобиля в прямом направлении			
Ориентальная дорожная разметка справа	Осевая линия	1.6 400 - 430	1.1 430 - 450
	1-ая от осевой		
Дорожные ограждения и направляющие устройства справа	Н/д ПО (У - 1) 400 - 440	ПО (У - 1) 440 - 450	
Тротуары справа	НД : шир. 0,00м, мат. , 400 - 457		

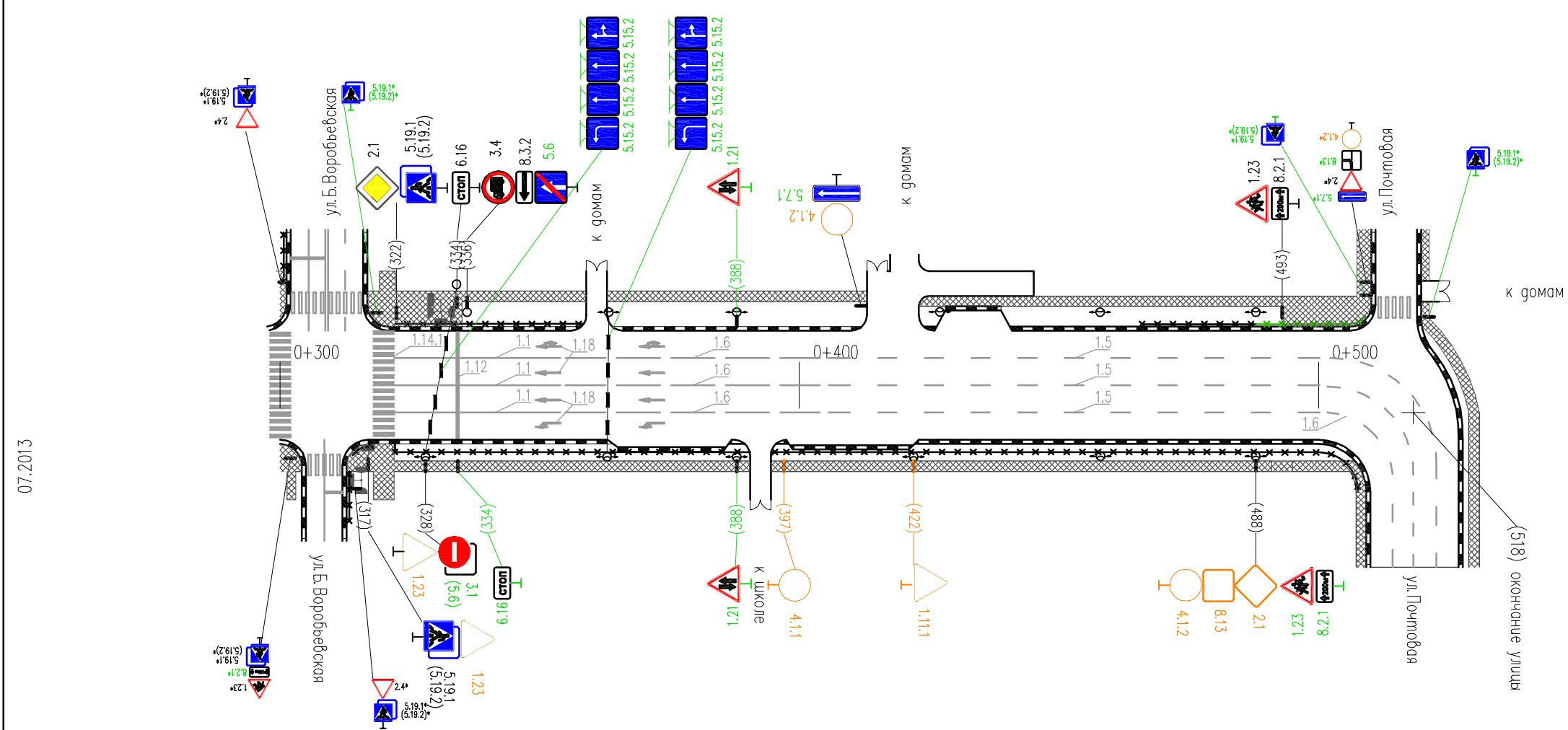
Тротуары слева		ширина 3 м, материал а/б 000-300					
Дорожные ограждения и направляющие устр-ва слева		недост. огр. 003-022	недост. огр. 026-044				недост. огр. 269-295
Дорожные ограждения и направляющие устр-ва по осевой							
Горизонтальная дорожная разметка слева	3-я от осевой	1.4 029-042					
	2-я от осевой	1.7 000-022	1.1 026-049	1.6 049-103	1.4 121-157		
	1-я от осевой	1.7 000-022	1.1 026-049	1.6 049-103	1.1 107-127	1.6 127-177	1.5 177-298
Элементы дороги в плане							
Элементы дороги в продольном профиле							



\* - знаки учтены в ПОДД ул. Б. Хмельницкого, ул. Красной Армии, ул. Воробьевская

Горизонтальная дорожная разметка справа	Осевая линия	1.1- 2 лин. 000-022	1.1 026-049	1.6 049-103	1.1 107-127	1.6 127-177	1.5 177-298
	1-я от осевой	1.3 107-289					
	2-я от осевой	1.4 272-295					
Дорожные ограждения и направляющие устр-ва справа		недост. огр. 008-011	недост. огр. 026-085			недост. огр. 097-103	недост. огр. 281-298
Тротуары справа		ширина 3 м, материал а/б 000-300					

Тротуары слева	ширина 3 м, материал а/б 300-518			
Дорожные ограждения и направляющие устр-ва слева	недост. огр. 322-358		пешех. огр. 466-488	недост. огр. 488-509
Дорожные ограждения и направляющие устр-ва по осевой				
Горизонтальная дорожная разметка слева	3-я от осевой			
	2-я от осевой			
	1-я от осевой	1.1 322-354	1.6 354-404	1.5 404-518
Элементы дороги в плане				
Элементы дороги в продольном профиле				



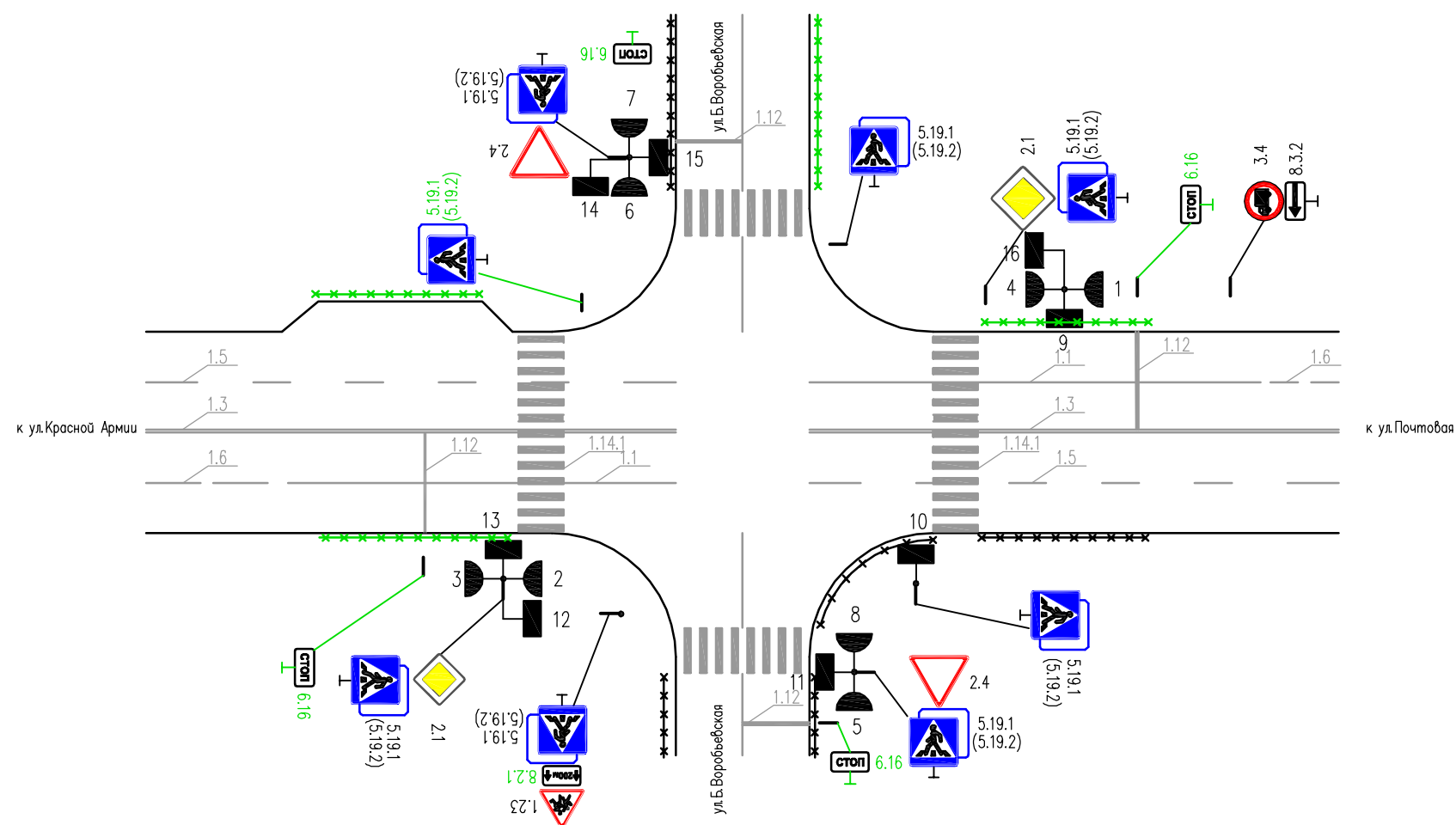
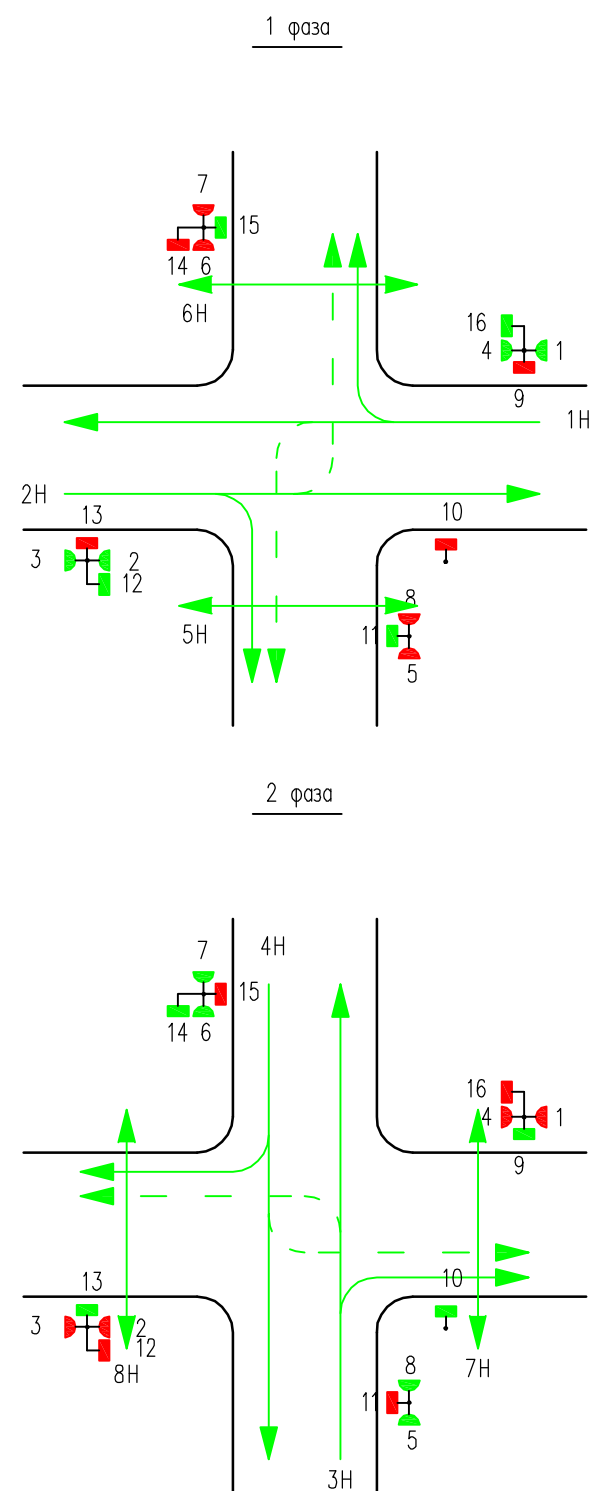
\* - знаки учтены в ПОДД ул.Б.Воробьевская, ул.Почтовая

Горизонтальная дорожная разметка справа	Осевая линия	1.1 322-354	1.6 354-404	1.5 404-518
	1-я от осевой	1.1 322-354	1.6 354-404	1.5 404-518
	2-я от осевой			
Дорожные ограждения и направляющие устр-ва справа	пешех. огр. 314-317	пешех. огр. 322-390		пешех. огр. 395-510
Тротуары справа	ширина 3 м, материал а/б 300-518			

07.2013

Схема расстановки оборудования на светофорном объекте по адресу:  
ул.Багаева перекресток с ул.Б.Воробьевская

Схема ?1



Режим работы светофорной сигнализации

? направлений, тип направления  
участвующих  
в фазе

Цикл светофорного регулирования  $T_c = 68$  с.

? светофоров длительность сингалов, с.  
Кр. Ж З З.м. Кр./Ж

1,2	транспортное
5,6	пешеходное
3,4	транспортное
7,8	пешеходное



1,2,3,4	29	3	33	3	-
11,12,15,16	32	-	33	3	-
5,6,7,8	38	3	24	3	-
9,10,13,14	44	-	24	-	-

Данные по состоянию на 01.09.2011 г.

Макет информационно-указательного знака индивидуального проектирования

(по ГОСТ 52290-04)  
знак 6.10.1, белый, S=0,54 кв.м., 1 шт. КМ 0+077 (слева)

