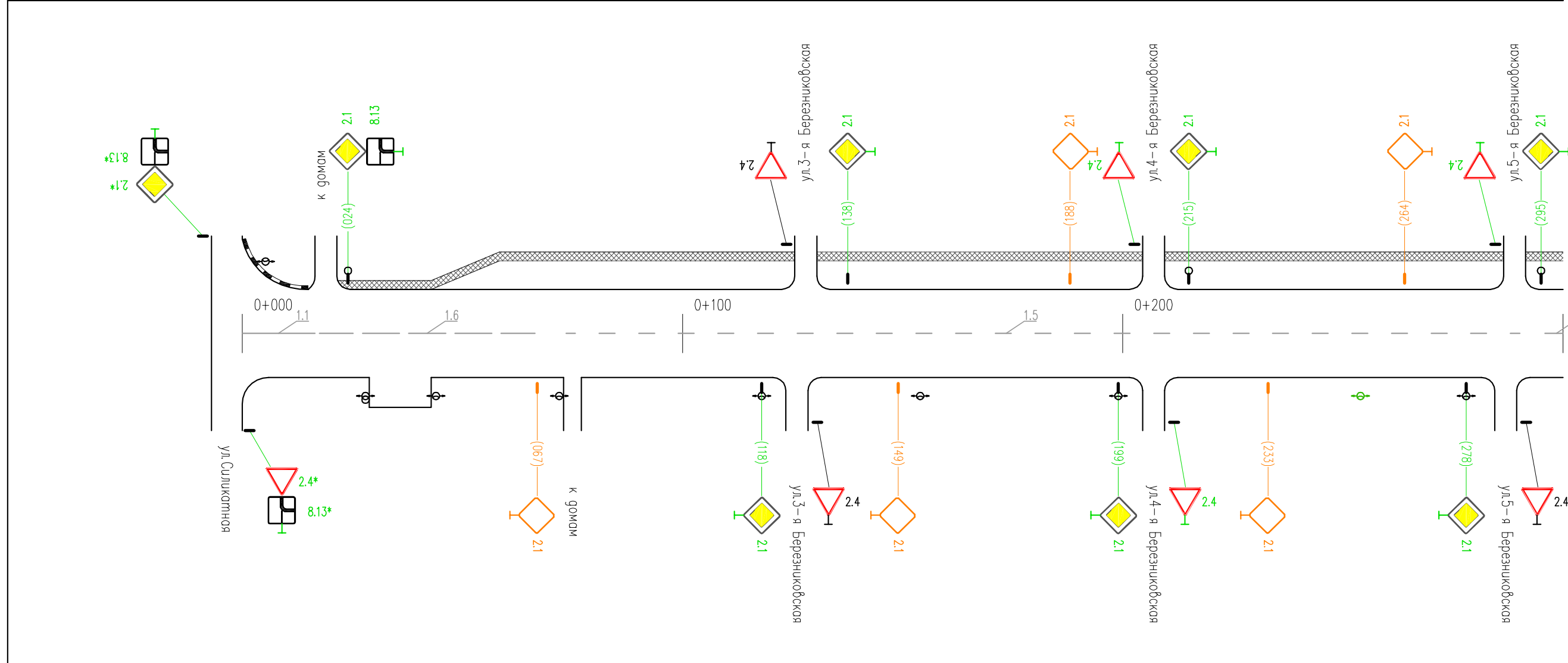
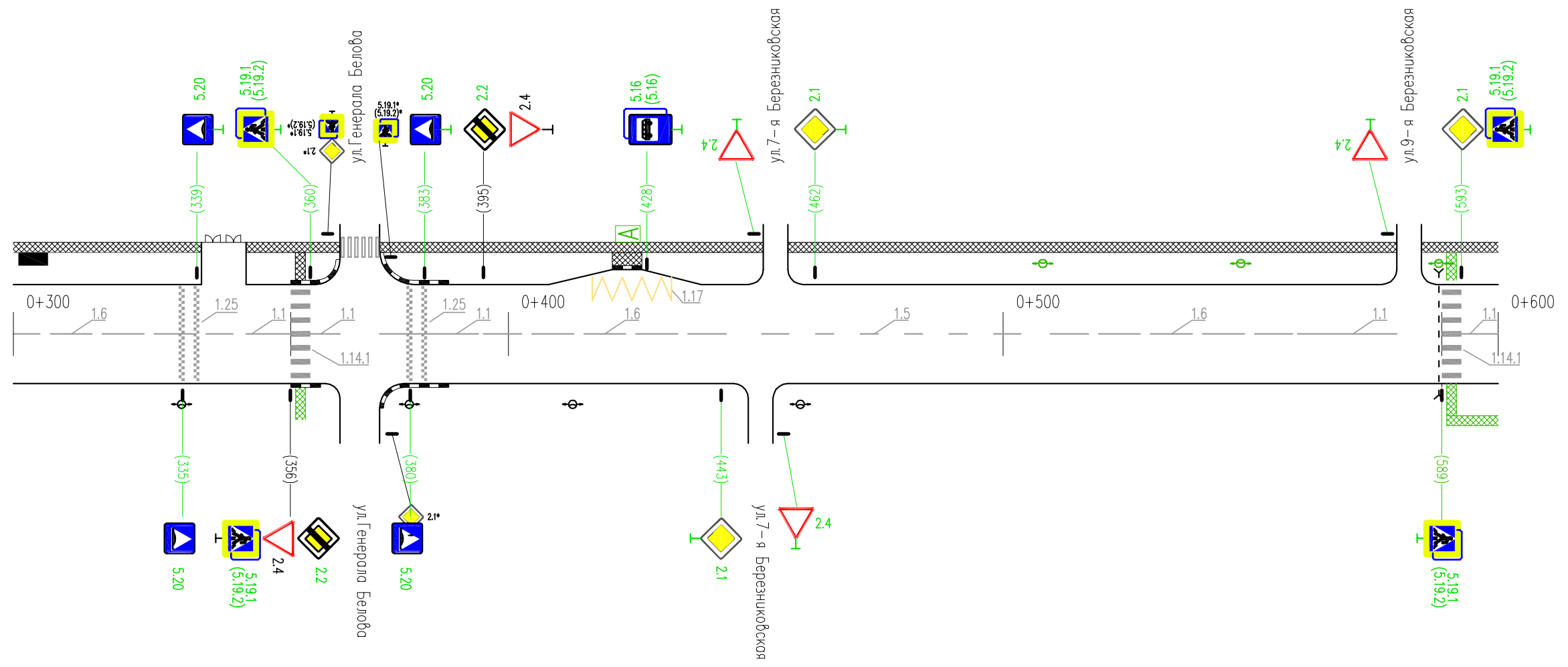


Тротуары слева	ширина 1,5 м, материал а/б 022-300		
Дорожные ограждения и направляющие устр-ва слева			
Дорожные ограждения и направляющие устр-ва по осевой			
Горизонтальная дорожная разметка слева	3-я от осевой		
	2-я от осевой		
	1-я от осевой		
Элементы дороги в плане			
Элементы дороги в продольном профиле	i=0.002	i=0.002	i=0.000



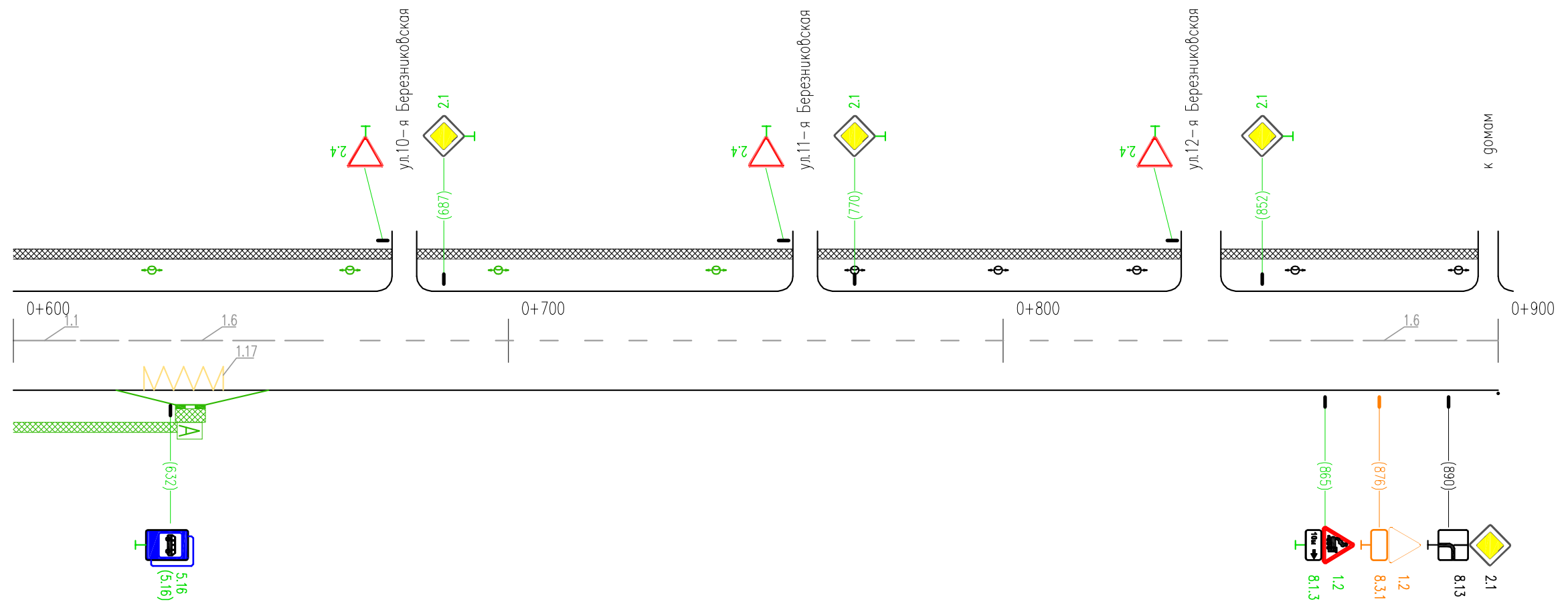
Горизонтальная дорожная разметка справа	Осевая линия	1.1 000-017	1.6 017-067	1.5 067-297	1.6 297-300
	1-я от осевой				
	2-я от осевой				
Дорожные ограждения и направляющие устр-ва справа					
Тротуары справа					

Тротуары слева	ширина 1,5 м, материал а/б 300-600	
Дорожные ограждения и направляющие устр-ва слева		
Дорожные ограждения и направляющие устр-ва по осевой		
Горизонтальная дорожная разметка слева	3-я от осевой	
	2-я от осевой	
	1-я от осевой	1,17 417-433
Элементы дороги в плане		
Элементы дороги в продольном профиле	i=0.000	i=0.002



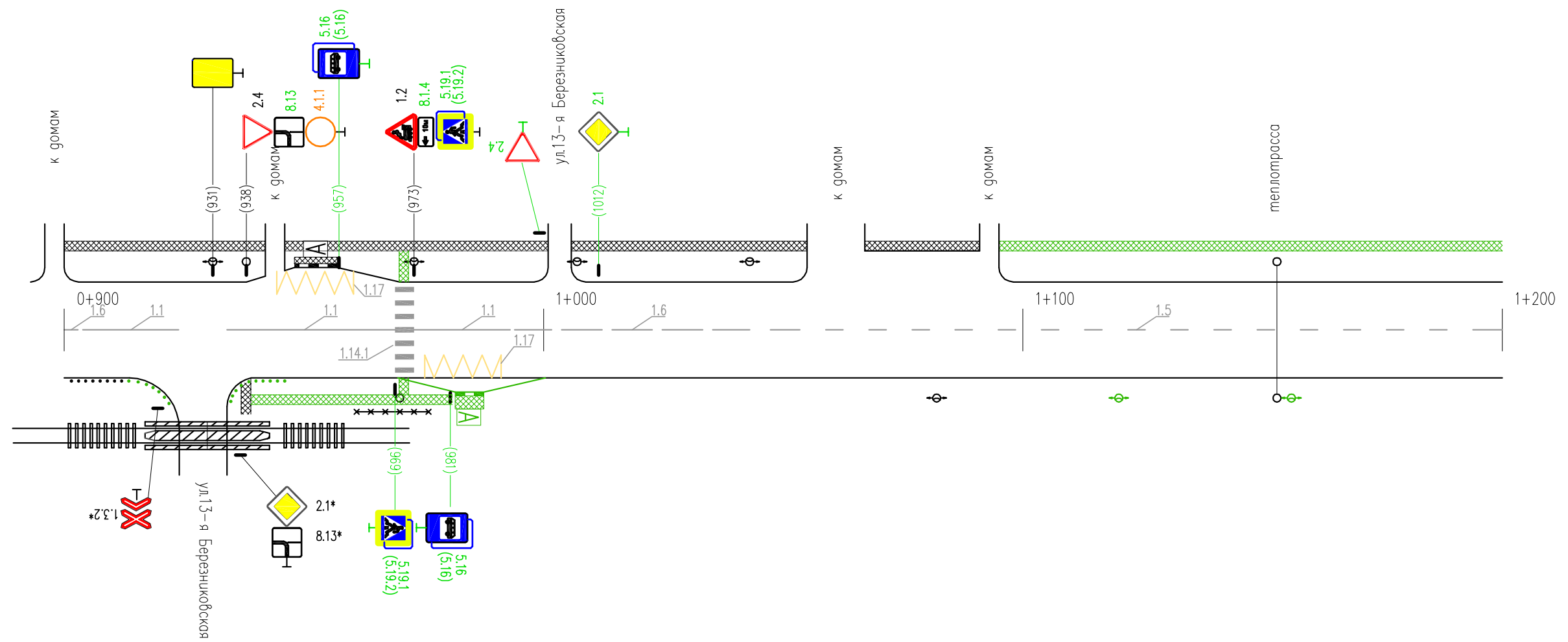
Горизонтальная дорожная разметка справа	Осевая линия	1.6 300-347	1.1 374-394	1.6 394-444	1.5 444-510	1.6 510-560	1.1 560-580	1.141 589-593	1.1 593-600
	1-я от осевой								
	2-я от осевой								
Дорожные ограждения и направляющие устр-ва справа									
Тротуары справа								недост. шир. 1,5 м, мат. а/б 589-600	

Тротуары слева	ширина 1,5 м, материал а/б 600-900		
Дорожные ограждения и направляющие устр-ва слева			
Дорожные ограждения и направляющие устр-ва по осевой			
Горизонтальная дорожная разметка слева	3-я от осевой		
	2-я от осевой		
	1-я от осевой		
Элементы дороги в плане			
Элементы дороги в продольном профиле	i=0.002	i=0.002	i=0.002



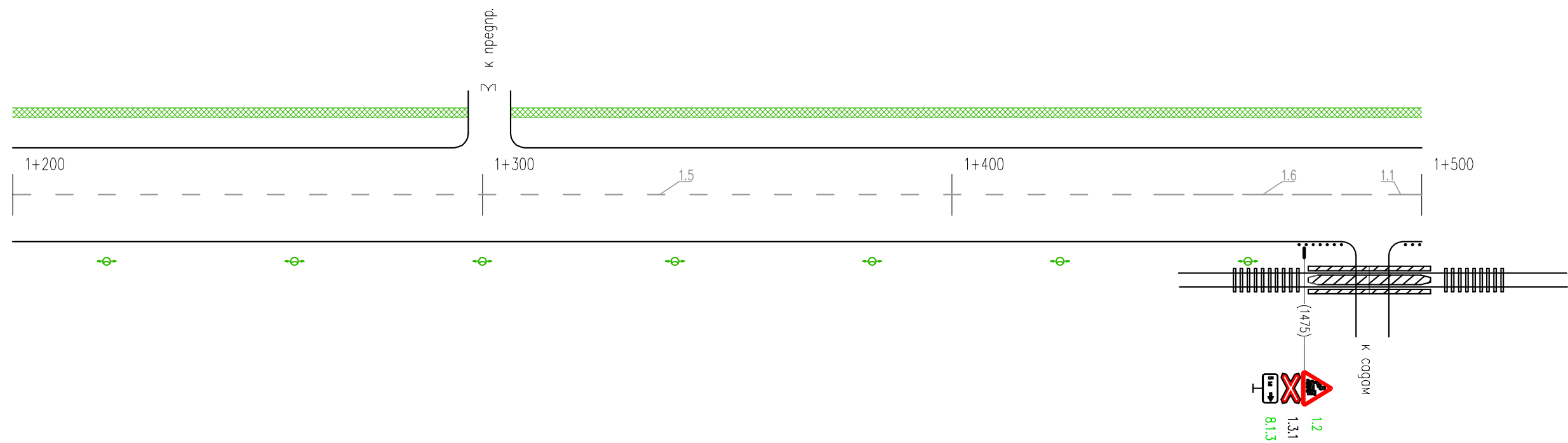
Горизонтальная дорожная разметка справа	Осевая линия	1.1 600-613	1.6 613-663	1.5 663-854	1.6 854-900
	1-я от осевой		1.17 626-642		
	2-я от осевой				
Дорожные ограждения и направляющие устр-ва справа					
Тротуары справа	недост. шир. 1,5 м, мат. а/б 600-633				

Тротуары слева	ширина 1,5 м, материал а/б 900-1095		недост. ширина 1,5 м, материал а/б 1095-1200			
Дорожные ограждения и направляющие устр-ва слева						
Дорожные ограждения и направляющие устр-ва по осевой						
Горизонтальная дорожная разметка слева	3-я от осевой					
	2-я от осевой					
	1-я от осевой	1.7 944-960				
Элементы дороги в плане						
Элементы дороги в продольном профиле	i=0.002	100	i=0.002	100	i=0.002	100



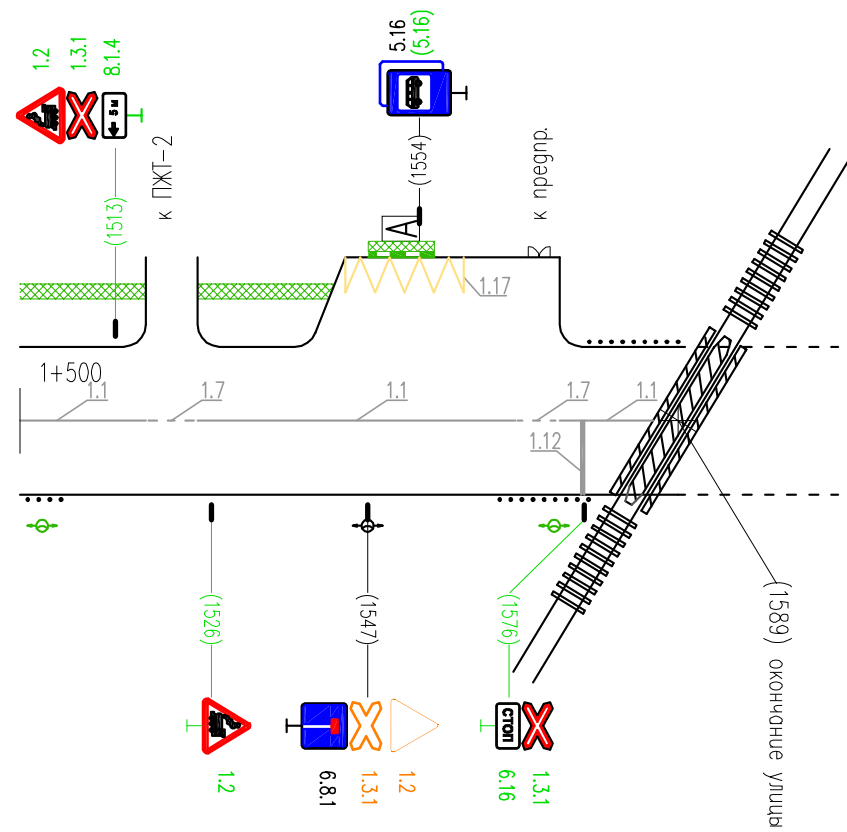
Горизонтальная дорожная разметка справа	Осевая линия	1.6 900-904	1.1 904-924	1.1 934-969	1.1 973-993	1.6 993-1043	1.5 1043-1200
	1-я от осевой				1.7 975-991		
	2-я от осевой						
Дорожные ограждения и направляющие устр-ва справа	сигн. ст. (8шт) 900-912	недост. сигн. ст. (7шт) 912-924	недост. сигн. ст. (10шт) 934-946	пеш. огр. 961-976			
Тротуары справа	недост. шир. 1,5 м, матер. а/б 937-982						

Тротуары слева	недост. ширина 1,5 м, материал а/б 1200-1500		
Дорожные ограждения и направляющие устр-ва слева			
Дорожные ограждения и направляющие устр-ва по осевой			
Горизонтальная дорожная разметка слева	3-я от осевой		
	2-я от осевой		
	1-я от осевой		
Элементы дороги в плане			
Элементы дороги в продольном профиле	i=0.002	100	i=0.002 100 i=0.002 100



Горизонтальная дорожная разметка справа	Осевая линия	1.5 1200-1443	1.6 1443-1493	1.14.1 1493-1500
	1-я от осевой			
	2-я от осевой			
Дорожные ограждения и направляющие устр-ва справа			сигн. ст. (7шт) 1474-1483	сигн. ст. (3шт) 1497-1500
Тротуары справа				

Тротуары слева	недост. ширина 1,5 м, материал а/б 1500-1556	
Дорожные ограждения и направляющие устр-ва слева		сигн. ст. (9шт) 1577-1589
Дорожные ограждения и направляющие устр-ва по осевой		
Горизонтальная дорожная разметка слева	3-я от осевой	
	2-я от осевой	
	1-я от осевой	
Элементы дороги в плане		
Элементы дороги в продольном профиле	i=0.002	89



Горизонтальная дорожная разметка справа	Осевая линия	1.1 1500-1517	1.7 1517-1524	1.1 1524-1567	1.7 1567-1573	1.1 1573-1589
	1-я от осевой					
	2-я от осевой					
Дорожные ограждения и направляющие устр-ва справа	сигн. ст. (4шт) 1500-1506			сигн. ст. (9шт) 1566-1577		
Тротуары справа						