

**ФИЛИАЛ ФЕДЕРАЛЬНОГО ГОСУДАРСТВЕННОГО БЮДЖЕТНОГО УЧРЕЖДЕНИЯ "ФЕДЕРАЛЬНАЯ КАДАСТРОВАЯ ПАЛАТА РОСРЕЕСТРА"
ПО ИВАНОВСКОЙ ОБЛАСТИ**

(полное наименование органа регистрации прав)

Раздел I

Выписка из Единого государственного реестра недвижимости об основных характеристиках и зарегистрированных правах на объект недвижимости
Сведения об основных характеристиках объекта недвижимости

На основании запроса от 13.10.2017 г., поступившего на рассмотрение 13.10.2017 г., сообщаем, что согласно записям Единого государственного реестра недвижимости:

Земельный участок		
Лист № <u>1</u> Раздела <u>I</u>	Всего листов раздела <u>I</u> :	Всего разделов: _____
16.10.2017 № 37/001/001/2017-68379		Всего листов выписки: _____
Кадастровый номер: 37:24:030632:101		
<p align="center"><small>(инд. объекта недвижимости)</small></p>		
Номер кадастрового квартала:	37:24:030632	
Дата присвоения кадастрового номера:	28.02.2006	
Ранее присвоенный государственный учетный номер:	Кадастровый номер: (У37:24:03 06 32:0039)	
Адрес:	установлено относительно ориентира, расположенного в границах участка. Почтовый адрес ориентира: Ивановская область, г. Иваново, ул. Окуловой, д. 80	
Площадь:	11137 +/- 37 кв. м	
Кадастровая стоимость, руб.:	73789641.31	
Кадастровые номера расположенных в пределах земельного участка объектов недвижимости:	37:24:030632:302	
Категория земель:	Земли населённых пунктов	
Виды разрешенного использования:	для медико-санитарной части	
Статус записи об объекте недвижимости:	Сведения об объекте недвижимости имеют статус "актуальные, ранее учтенные"	
Особые отметки:	данные отсутствуют	
Получатель выписки:	Петренко Ольга, от имени представляемого по доверенности: Ивановский городской комитет по управлению имуществом	
<p align="center"><small>(полное наименование должности)</small></p>		
ВЕДУЩИЙ ИНЖЕНЕР	Антонов А. В.	<small>(инициал, фамилия)</small>

М.П.

Раздел 2

Выписка из Единого государственного реестра недвижимости об основных характеристиках и зарегистрированных правах на объект недвижимости
 Сведения о зарегистрированных правах на объект недвижимости

Земельный участок	
(вид объекта недвижимости)	
Лист № <u>2</u> Раздела <u>2</u>	Всего листов раздела <u>2</u> : _____
Всего разделов: _____	
Всего листов выписки: _____	
16.10.2017 № 37/001/001/2017-68379	
Кадастровый номер: <u>37:24:030632:101</u>	

1. Правообладатель (правообладатели):	1.1. Городской округ Иваново
2. Вид, номер и дата государственной регистрации права:	2.1. Собственность, № 37-37-01/155/2012-229 от 29.05.2012
3. Документы-основания:	3.1. сведения не представляются
4. Ограничение прав и обременение объекта недвижимости:	не зарегистрировано
5. Сведения о наличии решения об изъятии объекта недвижимости для государственных и муниципальных нужд:	данные отсутствуют
6. Сведения об осуществлении государственной регистрации прав без необходимого в силу закона согласия третьего лица, органа:	данные отсутствуют

ВЕДУЩИЙ ИНЖЕНЕР	(полное наименование должности)
	(подпись)
	АНТОНОВ А. В.
	(инициалы, фамилия)

М.П.

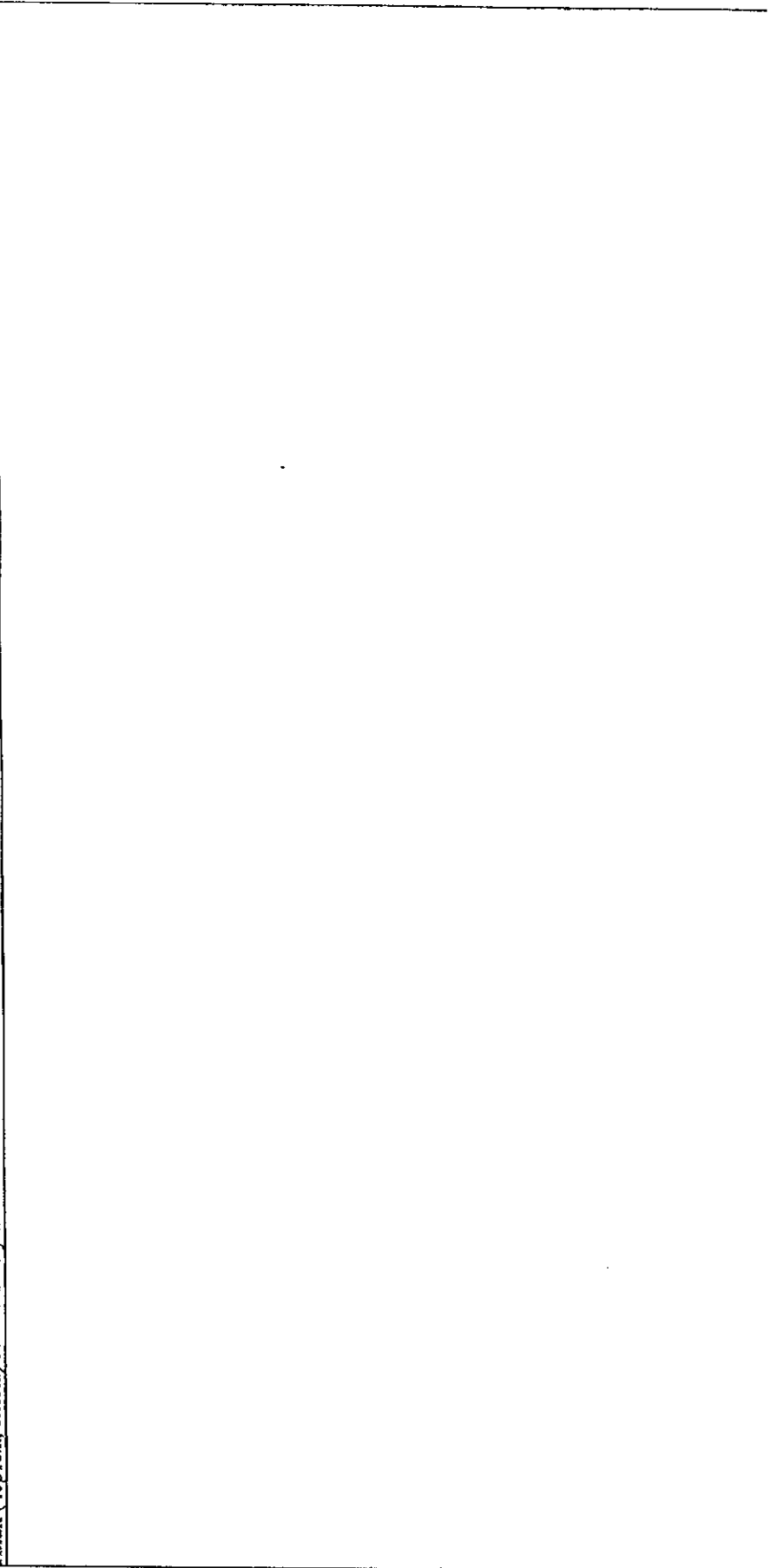
Раздел 3

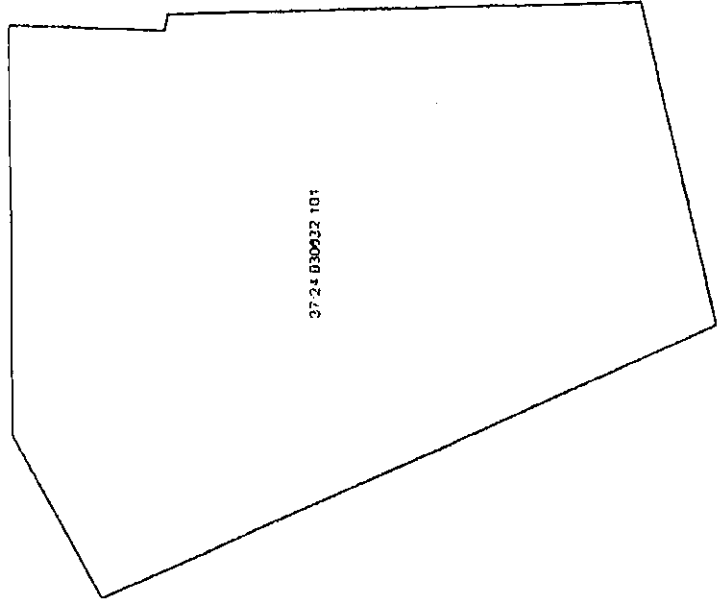
Выписка из Единого государственного реестра недвижимости об основных характеристиках и зарегистрированных правах на объект недвижимости

Описание местоположения земельного участка

Земельный участок			
(инд. объекта недвижимости)			
Лист №	Раздела <u>3</u>	Всего листов раздела <u>3</u> :	Всего разделов: _____
16.10.2017 № 37/001/001/2017-68379		37:24:030632:101	
Кадастровый номер:			

План (чертеж, схема) земельного участка:





Масштаб 1:

Условные обозначения:

ВЕДУЩИЙ ИНЖЕНЕР

(полное наименование должности)

(подпись)

АНТОНОВ А. В.

(инициалы, фамилия)

М.П.

**ФИЛИАЛ ФЕДЕРАЛЬНОГО ГОСУДАРСТВЕННОГО БЮДЖЕТНОГО УЧРЕЖДЕНИЯ "ФЕДЕРАЛЬНАЯ КАДАСТРОВАЯ ПАЛАТА РОСРЕЕСТРА"
ПО ИВАНОВСКОЙ ОБЛАСТИ**

(полное наименование органа регистрации прав)

Раздел 1

Выписка из Единого государственного реестра недвижимости об основных характеристиках и зарегистрированных правах на объект недвижимости
Сведения об основных характеристиках объекта недвижимости

На основании запроса от 13.10.2017 г., поступившего на рассмотрение 13.10.2017 г., сообщаем, что согласно записям Единого государственного реестра недвижимости:

Здание		(вид объекта недвижимости)	
Лист №	Раздела 1	Всего листов раздела 1:	Всего листов выписки:
16.10.2017	№ 37/001/001/2017-68376	37:24:030632:302	
Кадастровый номер:			
37:24:030632			
Номер кадастрового квартала:			
09.12.2011			
Дата присвоения кадастрового номера:			
Ивентарный номер: 24:401:002:000310860, Иной номер: 31086			
Ранее присвоенный государственный учетный номер:			
Ивановская область, г Иваново, ул Окуловой, д 80			
Адрес:			
2187.4			
Площадь, м²:			
Нежилое здание			
Назначение:			
Медико-санитарная часть "Ивановскож"			
Наименование:			
2			
Количество этажей, в том числе подземных этажей:			
данные отсутствуют			
Год ввода в эксплуатацию по завершении строительства:			
1975			
Год завершения строительства:			
39167148.95			
Кадастровая стоимость, руб.:			
37:24:030632:101			
Кадастровые номера иных объектов недвижимости, в пределах которых расположен объект недвижимости:			
данные отсутствуют			
Кадастровые номера помещений, машино-мест, расположенных в здании или сооружении:			
данные отсутствуют			
Виды разрешенного использования:			
данные отсутствуют			

Выписка из Единого государственного реестра недвижимости об основных характеристиках и зарегистрированных правах

Статус записи об объекте недвижимости:	Сведения об объекте недвижимости имеют статус "актуальные, ранее учтенные"
Особые отметки:	Строительство- переоборудование: 1 этаж: внутренняя перепланировка пом. 42,44,46,48,73,74,75,82, пробивка дверных проемов между пом. 43 и 53, 46 и 47; заделка дверных проемов между пом. 42 и 53, 42 и 44, 47 и 48; 2 этаж: внутренняя перепланировка пом. 3,16, 17,25,26,46,51,64,76,80,81,82,83,84; пробивка дверного проема между пом. 2 и 4; заделка оконных проемов пом. 78,82, проведено без разрешения (02.06.2010)
Получатель выписки:	Петренко Ольга, от имени представляемого по доверенности: Ивановский городской комитет по управлению имуществом
ВЕДУЩИЙ ИНЖЕНЕР <small>(полное наименование должности)</small>	АНТОНОВ А. В. <small>(инициал, фамилия)</small>
	<small>(подпись)</small>

М.П.

Раздел 2

Выписка из Единого государственного реестра недвижимости об основных характеристиках и зарегистрированных правах на объект недвижимости
Сведения о зарегистрированных правах

Здание		(вид объекта недвижимости)	
Лист №	Раздела 2	Всего листов раздела 2:	Всего листов выписки:
16.10.2017	№ 37/001/001/2017-68376		
Кадастровый номер:		37:24:030632:302	

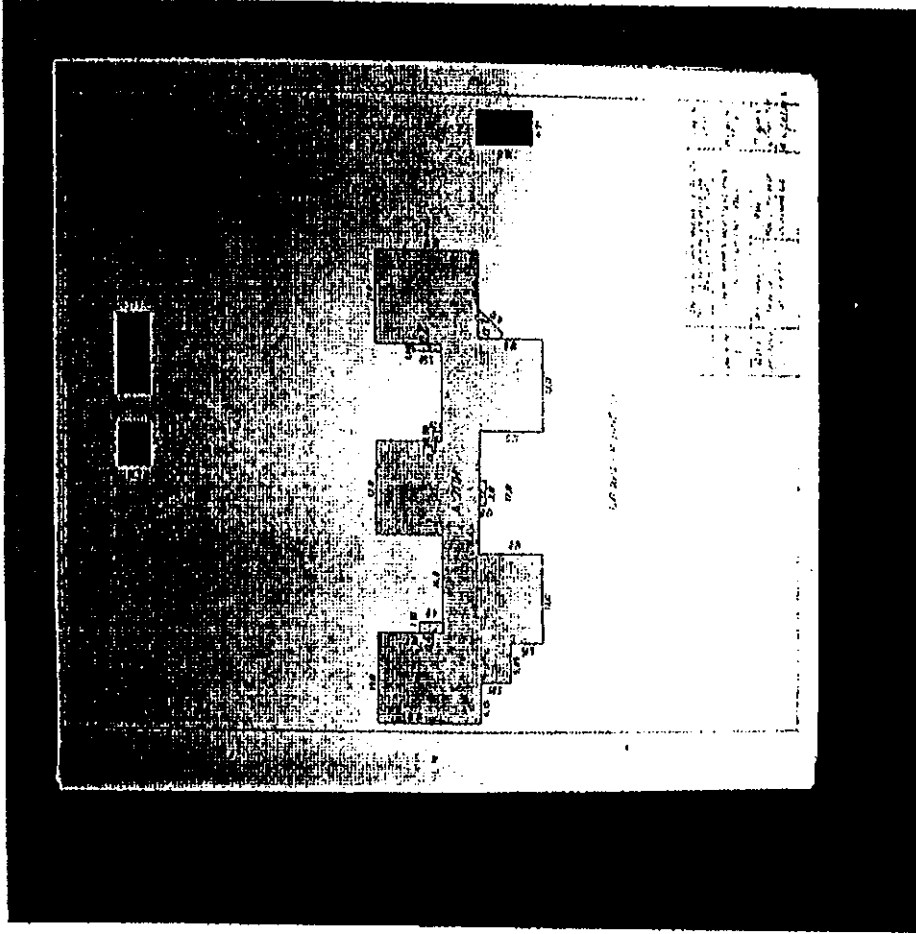
1. Правообладатель (правообладатели):	1.1. Городской округ Иваново
2. Вид, номер и дата государственной регистрации права:	2.1. Собственность, № 37-37-01/121/2012-686 от 02.10.2012
3. Документы-основания:	3.1. сведения не представляются
Ограничение прав и обременение объекта недвижимости:	
вид:	Аренда
дата государственной регистрации:	21.11.2014
номер государственной регистрации:	37-37-01/270/2014-358
срок, на который установлено ограничение прав и обременение объекта недвижимости:	с 06.08.2014 по 05.08.2019
4. 4.1.1. лицо, в пользу которого установлено ограничение прав и обременение объекта недвижимости:	Общество с ограниченной ответственностью "МЕДСАНЧАСТЬ "ИВАНОВОЙСКОЖ", ИНН: 3702701228, ОГРН: 1133702014247
основание государственной регистрации:	Договор аренды № 66 на аренду нежилого помещения (дубликат) от 06.08.2014, дата регистрации 21.11.2014, №37-37-01/270/2014-358; Постановление Администрации города Иванова от 14.03.2014 №568 "О предоставлении обществу с ограниченной ответственностью "Медсанчасть "Ивановоискож" в аренду комплекса нежилых строений по улице Окуловой. 80 (Литеры А, Г); Дополнительное соглашение от 21.01.2015 к договору на аренду нежилого помещения № 66 от 06.08.2014 (Дубликат)
5. Сведения о наличии решения об изъятии объекта недвижимости для государственных и муниципальных нужд:	данные отсутствуют
6. Сведения об осуществлении государственной регистрации прав без необходимого в силу закона согласия третьего лица, органа:	данные отсутствуют

ВЕДУЩИЙ ИНЖЕНЕР	(полное наименование должности)	Антонов А. В.	(инициалы, фамилия)
			М.П.

Раздел 4

Выписка из Единого государственного реестра недвижимости об основных характеристиках и зарегистрированных правах на объект недвижимости
Описание местоположения объекта недвижимости

Здание		(всего объектов недвижимости)	
Лист №	Раздела 4	Всего листов раздела 4:	Всего листов выписки:
16.10.2017	№ 37/001/001/2017-68376	37:24:030632:302	
Кадастровый номер:			
37:24:030632:302			
Схема расположения объекта недвижимого имущества на земельном(ых) участке(ах):			



Масштаб 1: данные отсутствуют

ВЕДУЩИЙ ИНЖЕНЕР

(подпись)

(подпись)

АНТОНОВ А. В.

(инициалы, фамилия)

М.П.



**ФЕДЕРАЛЬНАЯ СЛУЖБА
ГОСУДАРСТВЕННОЙ РЕГИСТРАЦИИ,
КАДАСТРА И КАРТОГРАФИИ
ФЕДЕРАЛЬНОЕ ГОСУДАРСТВЕННОЕ УНИТАРНОЕ ПРЕДПРИЯТИЕ,
ОСНОВАННОЕ НА ПРАВЕ ХОЗЯЙСТВЕННОГО ВЕДЕНИЯ,
«РОССИЙСКИЙ ГОСУДАРСТВЕННЫЙ ЦЕНТР ИНВЕНТАРИЗАЦИИ И УЧЕТА ОБЪЕКТОВ НЕДВИЖИМОСТИ -
ФЕДЕРАЛЬНОЕ БЮРО ТЕХНИЧЕСКОЙ ИНВЕНТАРИЗАЦИИ»
ФГУП «РОСТЕХИНВЕНТАРИЗАЦИЯ - ФЕДЕРАЛЬНОЕ БТИ»**

ИВАНОВСКИЙ ФИЛИАЛ

Адрес (местоположение):

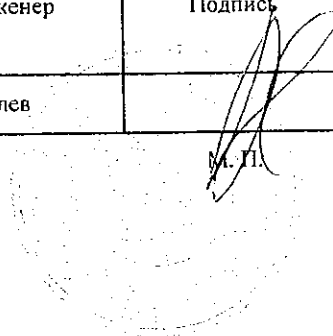
Область, республика, край Ивановская область *30.11.2010*
 Район Советский *24:401:002:000310860*
 Населенный пункт 153020 г. Иваново
 Улица ул. Окуловой
 Дом 80

Технический паспорт		(дата обследования объекта учета)
на	Здания и сооружения	02.06.2010

Номер	порядковый	31086
	инвентарный	24:401:002:000310860
	кадастровый	
Наименование заказчика		Наименование организации технической инвентаризации
Ивановский городской комитет по управлению имуществом Администрации города Иванова		Ивановский филиал ФГУП «Ростехинвентаризация-Федеральное БТИ»
Председатель комитета	Подпись	Главный инженер
Н.Л. Бусова		А.В. Ковалев

М. П.

М. П.



Перечень документации на объект

№ п.п.	Наименование раздела	№ стр.	Форма	Примечание
1	2	3		4
1	Состав объекта		2 - СО	
2	Сведения о правообладателях объекта		3 - ПН	
3	Схема земельного участка		4 - ЗУ	
4	Технический паспорт на здание (основную пристройку) лит. А		---	
5	Инвентарная карточка на постройка лит. Г		6-СС	
6	Инвентарная карточка на постройка лит. Г1		6-СС	
7	Инвентарная карточка на постройка лит. Г2		6-СС	

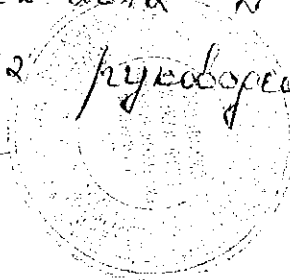
Общие сведения.

1. Назначение и мощность комплекса: Медико-санитарная часть "Ивановоискож"
2. Градостроительная ситуация: Ивановская область, г. Иваново, р-н Советский, ул. Окуловой, д. 80
3. Площадь в пределах обособленной территории: нет сведений
4. Площадь используемой приграничной территории: нет сведений
5. Наличие объектов незавершенного строительства: нет.
6. Наличие на территории объектов, не участвующих в производственном процессе:
7. Описание объектов инженерной, транспортной инфраструктуры и внешнего благоустройства учетных участков или комплекса:
8. Сведения об арестах (запрещениях):

С.А.Иванов

02.08.2012
Иванов

Письмо Управление архитектуры
и градостроительства
от 02.08.2012 № 1-19-4266
23.08.2012 Руководитель группы
Угодина



1 этаж:

внутренняя перепланировка пом. №42,44,46,48,73,74,75,82;

пробивка дверных проемов между пом. №: 43 и 53, №46 и 47;

заделка дверных проемов между пом. №: 42 и 53, №42 и 44, №47 и 48.

2 этаж:

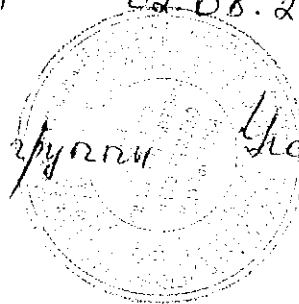
внутренняя перепланировка пом. №3,16,17,25,26,46,51,64,76,80,81,82,83,84;

пробивка дверного проема между пом. №: 2 и 4;

заделка оконных проемов пом.№78,82.

Письмо Управление архитектуры и градостроительства от 02.08.2012
№ 1-19-4266

23.08.2012 руководителем группы Цедина

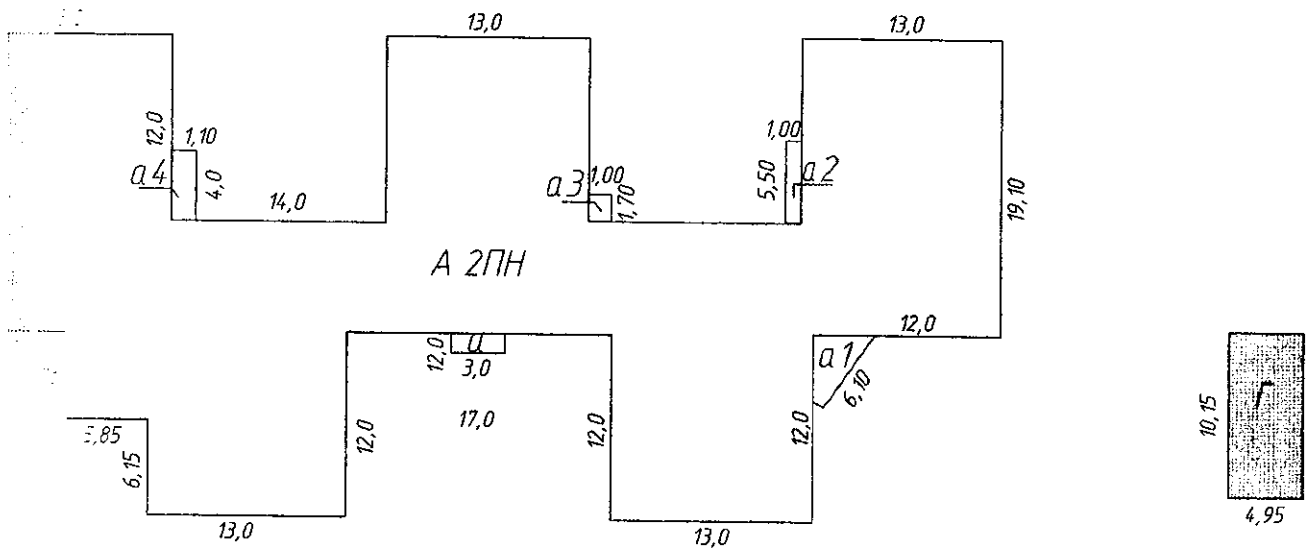
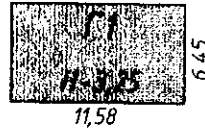
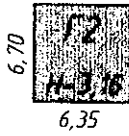


1.4. Состав объектов

№ на плане (литер)	Наименование зданий, сооружений и сетей	Назначение	Год ввода в эксплуатацию	Параметр		Площадь застройки (кв.м.)	Инвентаризация 1969г.		Инвентаризация 2008г.		Инвентарный номер бух. учета	Балансовая стоимость в (руб.)
				ед. изм.	кол-во		востановительная	действительная	востановительная	действительная		
1	2	3	4	5	6	7	8	9	10	11	12	13
A	Медико-санитарная часть "Ивановскож"	Нежилое	1975	кв.м.	2187.4	1289.9	-	-	-	-		
a	Входная площадка	Входная площадка	-	кв.м.	3.6	3.6	-	-	-	-		
a1	Входная площадка	Входная площадка	-	кв.м.	19.0	19.0	-	-	-	-		
a2	Входная площадка	Входная площадка	-	кв.м.	5.5	5.5	-	-	-	-		
a3	Входная площадка	Входная площадка	-	кв.м.	1.7	1.7	-	-	-	-		
a4	Входная площадка	Входная площадка	-	кв.м.	4.4	4.4	-	-	-	-		
Г	Склад	Склад	-	кв.м.	50.2	50.2	-	-	-	-		
Г1	Гараж	Гараж	-	кв.м.	74.7	74.7	-	-	-	-		
Г2	Гараж	Гараж	-	кв.м.	42.6	42.6	-	-	-	-		
	Итого:					1491,6						

Отметки о обследованиях

Дата обследо вания	Ф.И.О. исполнителя	Подпись исполнителя	Ф.И.О. руководитель группы	Подпись руководителя группы
12.06.2010	Власова Н. И.	<i>Власова</i>	Угодина Е. В. (доверенность 0-9070 от 28.10.2008г.)	<i>Угодина Е. В.</i>



улица Окуловой

	Ивановский филиал ФГУП "Ростехинвентаризация - Федеральное БТИ"		Поряд. N 31086
Лист N 1	Схема земельного участка д.80 по ул. Окуловой		Масштаб 1:500
Дата	Исполнитель	Ф.И.О.	Подпись
02.06.2010г	Техник	Власова Н.И.	<i>[Signature]</i>
10.11.10	Рук. группы	Угодина Е.В.	<i>[Signature]</i>



ФЕДЕРАЛЬНАЯ СЛУЖБА ГОСУДАРСТВЕННОЙ РЕГИСТРАЦИИ, КАДАСТРА И КАРТОГРАФИИ

Федеральное государственное унитарное предприятие
«Российский государственный центр инвентаризации и учета объектов недвижимости -
Федеральное БТИ»
<small>(полное наименование ОТН - организации технического учета и технической инвентаризации объектов капитального строительства)</small>
Ивановский филиал ФГУП "Ростехинвентаризация - Федеральное БТИ"
<small>(наименование обособленного подразделения ОТН)</small>

ТЕХНИЧЕСКИЙ ПАСПОРТ

На _____ Здание _____
(вид объекта учета)

Медико-санитарная часть "Ивановоискож"
(наименование объекта учета)

Адрес (местоположение) объекта учета:

Индекс	153020	
Субъект Российской Федерации	Ивановская область	
Район	Советский	
Муниципальное образование	тип	городской округ
	наименование	Иваново
Населенный пункт	тип	город
	наименование	Иваново
Улица (проспект, переулок и т.д.)	тип	улица
	наименование	Окуловой
Номер дома	80	
Номер корпуса		
Номер строения		
Литера	А	
Иное описание местоположения		

Сведения о ранее произведенной постановке на технический учет в ОТН

Инвентарный номер	24:401:002:000310860
Кадастровый номер	

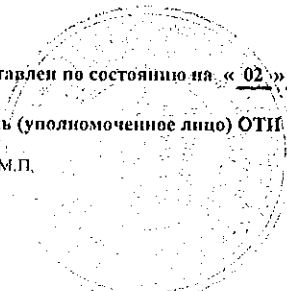
Штамп органа государственного технического учета о внесении сведений в Единый государственный реестр объектов капитального строительства (ЕГРОКС)

Наименование учетного органа	
Инвентарный номер	
Кадастровый номер	
Дата внесения сведений в ЕГРОКС	

Паспорт составлен по состоянию на « 02 » _____ июня _____ 2010 года

Руководитель (уполномоченное лицо) ОТН _____ (подпись) _____ (Фамилия И.О.)

М.П.



VI. Описание конструктивных элементов и их технического состояния

Литера А Год постройки 1975 Число этажей 2

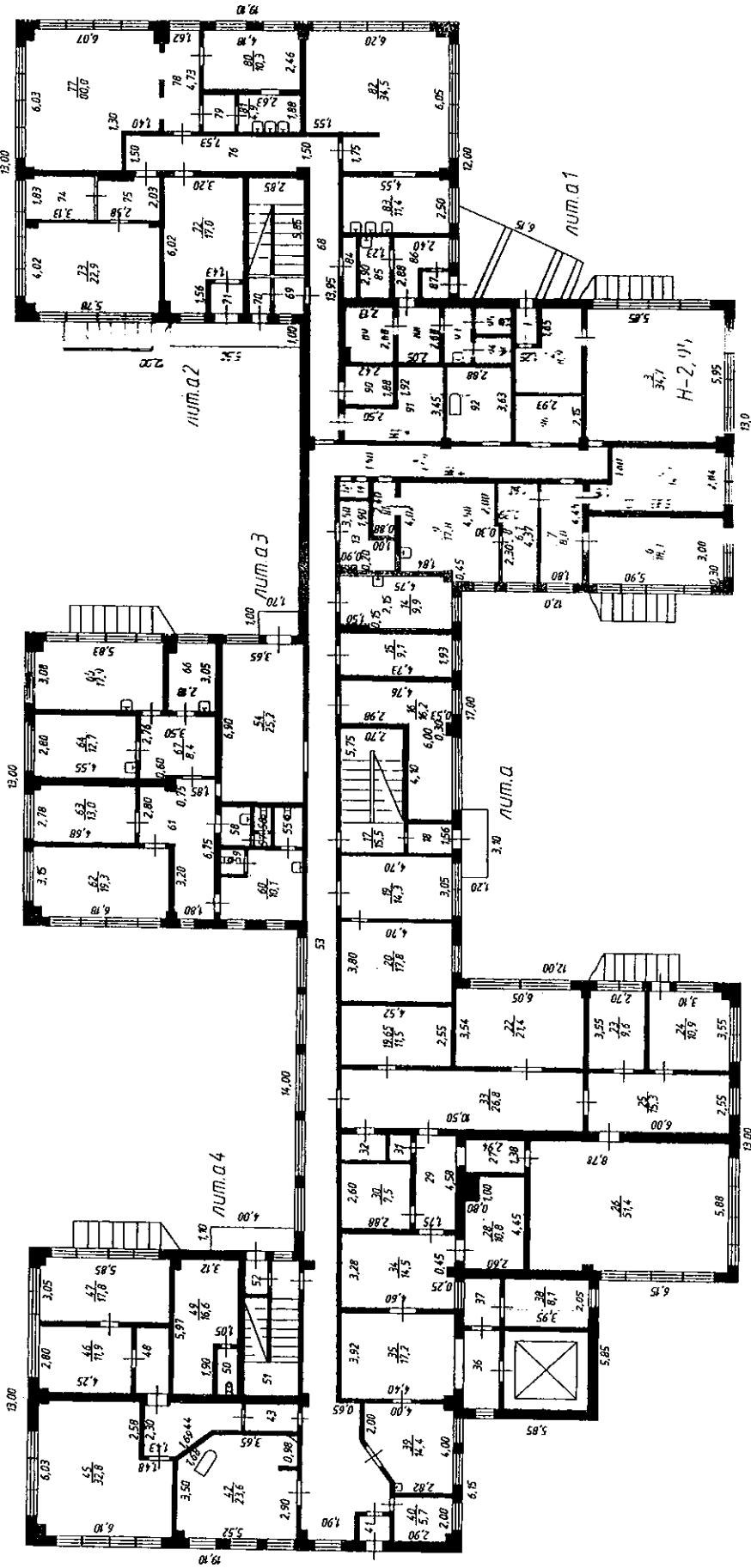
Группа капитальности I Вид внутренней отделки простая

Наименование конструктивных элементов	Описание конструктивных элементов (материал, конструкция, отделка и прочее)	Техническое состояние (осадки, трещины, гниль и т.п.)	Удельный вес по таблице	Поправка к удельному весу в %	Удельный вес конструкт. элементов с поправками	Износ в %	% износа к строению гр.7*гр.8/100	Текущие изменения	
								износ в %	
								элемента	к строению
Фундамент	бетонные блоки	трещины, сколы	4	1	4	30	1.2		
Полы	ж/б панели	трещины в швах	28	1	28	30	8.4		
Стены	ж/б панели	трещины							
Перекрытия									
Перекрытие чердачное	ж/б плиты	трещины	13	1	13	30	3.9		
Перекрытие межэтажное	ж/б плиты	трещины в швах м/д плитами							
Перекрытие подвальное									
Полы	мягкоруллонная совмещенная с перекрытием	вздутие на поверхности, протечки	7	1	7	30	2.1		
Полы	линолеум по бетонной плите, плитка	трещины, выбоины	9	1	9	30	2.7		
Двери									
Двери оконные	двойные створные	трещины в рамах, часть оконных переплетов отсутствует	9	1	9	30	2.7		
Двери дверные	филенчатые	осадка дверных проемов							
Отделка									
Внутренняя отделка	штукатурка стен и потолка, окраска, плитка, стеновые панели, побелка	загрязнение, мелкие трещины	6	1	6	35	2.1		
Внешняя отделка									
Внутреннее электротех. устройство									
Электропитание			21	1	21	35	7.35		
Электропровод									
Отопление	от кварт. котельной на газе								
Водоснабжение	центральный								
Вентиляция	центральная								
Электроосвещение	центральное								
Двери									
Электроосвещение	да	повреждения							
Двери									
Электропитание	да								
Вентиляция	да								
Двери									
Электропитание									
Электропитание									
Вентиляция									
Напольные эл. плиты									
Электрооборудование									
Электроослаботочные устройства									
Электроустановки									
Полы самоты	отмостки	выбоины	3	1	3	35	1.05		
Итого:					100		31.5		

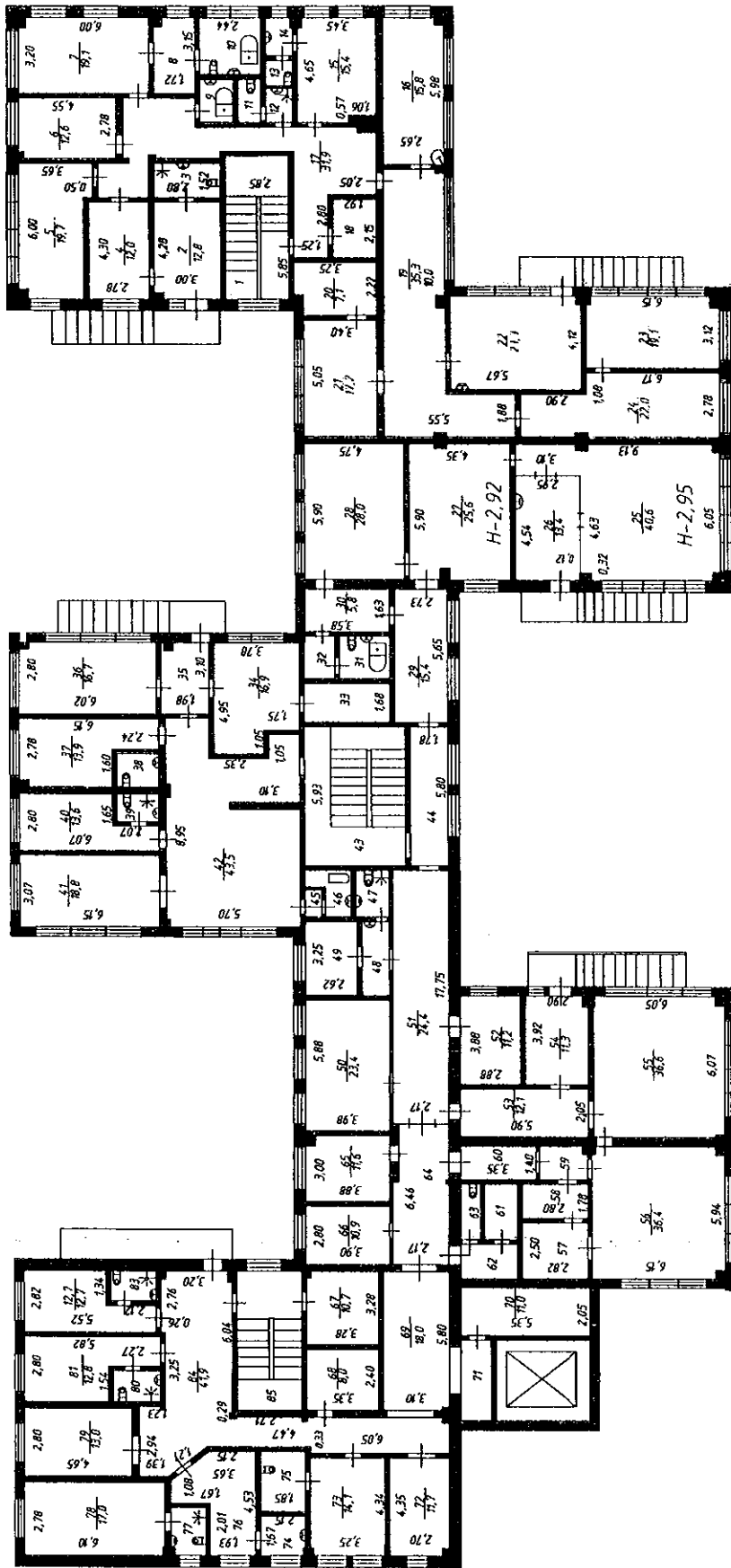
% износа по формуле: % износа(гр.9)/удельный вес(гр.2)*100

32 %

1 этаж



Исполнительный отдел Проектно-конструкторский Федеральное БТИ	Лист N 2	Пояс N 31086
Поставщик план строения А. В. по ул. Ошолова	Масштаб	1:200
Дата 02.08.2002	Исполнитель Ф.А.О.	Подпись
Ю.Н.О.	Техник Власова Н.К.	<i>[Signature]</i>
	Инж. группы Игорь Е.В.	<i>[Signature]</i>



2 этаж

ИЗДАТЕЛЬСКИЙ ФИЛИАЛ ФГУП "РОСТЕХИНВЕНТАРИЗАЦИЯ- РЕСЕРВЫ СТИ"	31086
Авст. N Э	Масштаб 1:200
ДОТ 01.04.08	Подпись В.А.А.А.
Исполнитель техник Ю.А.А.А.	Владелец И.А.А.А.
Рек. группа И.А.А.А.	Издатель И.А.А.А.

21	кабинет								11.5				11.5
22	кабинет								21.4				21.4
23	кабинет								9.6				9.6
24	кабинет								10.9				10.9
25	кабинет								15.3				15.3
26	кабинет								51.4				51.4
27	коридор									4.1			4.1
28	кабинет								10.8				10.8
29	коридор									8.0			8.0
30	кабинет								7.5				7.5
31	кладовая									1.3			1.3
32	электрощитовая									2.8			2.8
33	коридор									26.8			26.8
34	кабинет								14.5				14.5
35	приемная								17.2				17.2
36	коридор									4.4			4.4
37	коридор									2.7			2.7
38	венткамера									8.1			8.1
39	процедурная								14.4				14.4
40	кабинет								5.7				5.7
42	кабинет								23.6				23.6
43	коридор									3.5			3.5
44	коридор									8.2			8.2
45	лаборатория								32.8				32.8
46	кабинет								11.9				11.9
47	кабинет								17.8				17.8
48	коридор									4.3			4.3
49	лаборатория								16.6				16.6
50	туалет									1.6			1.6

5	палата							19.7				19.7
6	палата							12.6				12.6
7	палата							19.1				19.1
8	коридор								5.4			5.4
9	ванная								2.8			2.8
10	сан. узел								5.8			5.8
11	туалет								1.9			1.9
12	умывальная								2.1			2.1
13	туалет								1.7			1.7
14	умывальная								2.8			2.8
15	палата							15.4				15.4
16	кабинет							15.8				15.8
17	коридор								31.9			31.9
18	кабинет							4.1				4.1
19	коридор								35.3			35.3
20	склад						7.1					7.1
21	кабинет							17.2				17.2
22	кабинет							23.3				23.3
23	кабинет							19.1				19.1
24	кабинет							22.0				22.0
25	кабинет							40.6				40.6
26	кабинет							13.4				13.4
27	холл								25.6			25.6
28	ординаторская							28.0				28.0
29	коридор								15.4			15.4
30	коридор								5.8			5.8
31	сан. узел								3.5			3.5
32	туалет								3.0			3.0
33	душевая								5.5			5.5

Инвентарная карточка на холодное строение (пристройку) или сооружение

Склад

(наименование объекта)

I. Общие сведения.

Назначение и мощность

Склад

Литера	Наименование	Год постройки	Год последнего кап. ремонта	Протяженность (длина), м	Ширина (диаметр), м	Высота (глубина), м	Площадь, м2	Площадь застройки, м2	Объем, м3
1	2	3	4	5	6	7	8	9	10
Г	Склад			4,95	10,15	4,00	50,2	50,2	201

II. Ичисление площадей и объемов частей здания (сооружения).

Наименование части строения или пристройки	Формулы для подсчета площадей по наружному обмеру	Площадь, м2	Высота, м	Объем, м3
1	2	3	4	5
Склад	$4,95 \cdot 10,15$	50,2	4,00	201

III. Описание конструктивных элементов строения или сооружения.

№ п.п.	Наименование конструктивного элемента	Техническое описание конструктивных элементов (материал, конструкция, отделка и прочее)	Описание технического состояния
1	2	3	4
Г	Фундамент	бетонные блоки	
	Стены	кирпичные	
	Перекрытия		
	Крыша	шиферная	
	Полы	бетонные	
	Проемы	металлические	
	Отделка		
	Электроосвещение	электричество	
	Прочие работы	отмоснка	
		Итого % износа	30

Инвентарная карточка на холодное строение (пристройку) или сооружение

Гараж

(наименование объекта)

I. Общие сведения.

Назначение и мощность

Гараж

Литера	Наименование	Год постройки	Год последнего кап. ремонта	Протяженность (длина), м	Ширина (диаметр), м	Высота (глубина), м	Площадь, м2	Площадь застройки, м2	Объем, м3
1	2	3	4	5	6	7	8	9	10
Г1	Гараж			11,58	6,45	3,25	74,7	74,7	243

II. Исчисление площадей и объемов частей здания (сооружения).

Наименование части строения или пристройки	Формулы для подсчета площадей по наружному обмеру	Площадь, м2	Высота, м	Объем, м3
1	2	3	4	5
Гараж	11,58*6,45	74,7	3,25	243

III. Описание конструктивных элементов строения или сооружения.

№№ п.п.	Наименование конструктивного элемента	Техническое описание конструктивных элементов (материал, конструкция, отделка и прочее)	Описание технического состояния
1	2	3	4
Г1	Фундамент	кирпичный ленточный	
	Стены	кирпичные	
	Перегородки		
	Перекрытия	ж-бетонные плиты	
	Крыша	мягкая кровля совмещенная с перекрытием	
	Полы	бетонные	
	Проемы	ворота металлические	
	Отделка		
	Электроосвещение	электричество	
	Прочие работы	съезд	
		Итого % износа	15

Инвентарная карточка на холодное строение (пристройку) или сооружение

Гараж

(наименование объекта)

I. Общие сведения.

Назначение и мощность

Гараж

Литера	Наименование	Год постройки	Год последнего кап. ремонта	Протяженность (длина), м	Ширина (диаметр), м	Высота (глубина), м	Площадь, м ²	Площадь застройки, м ²	Объем, м ³
1	2	3	4	5	6	7	8	9	10
Г2	Гараж			6,35	6,70	3,16	42,6	42,6	135

II. Перечисление площадей и объемов частей здания (сооружения).

Наименование части строения или пристройки	Формулы для подсчета площадей по наружному обмеру	Площадь, м ²	Высота, м	Объем, м ³
1	2	3	4	5
Гараж	6,35*6,70	42,6	3,16	135

III. Описание конструктивных элементов строения или сооружения.

№№ п.п.	Наименование конструктивного элемента	Техническое описание конструктивных элементов (материал, конструкция, отделка и прочее)	Описание технического состояния
1	2	3	4
Г2	Фундамент	из бетона	
	Стены	каменные	
	Перегородки		
	Перекрытия	бетонные плиты	
	Крыша	односкатная с черепицей	
	Полы	бетонные	
	Проемы	деревянные	
	Отделка		
	Электроосвещение	электричество	
	Прочие работы	нет	
		Итого % износа	15

