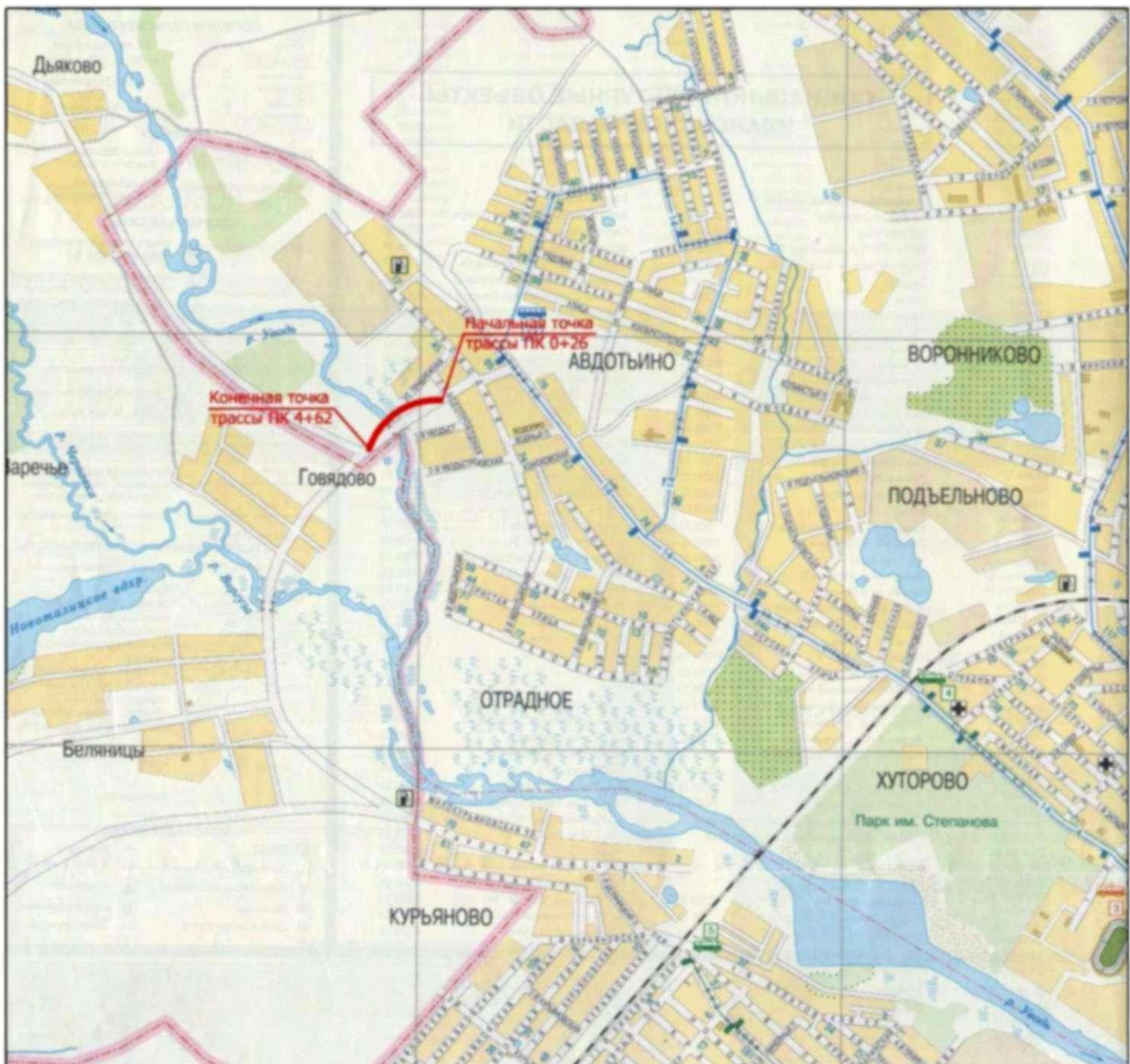


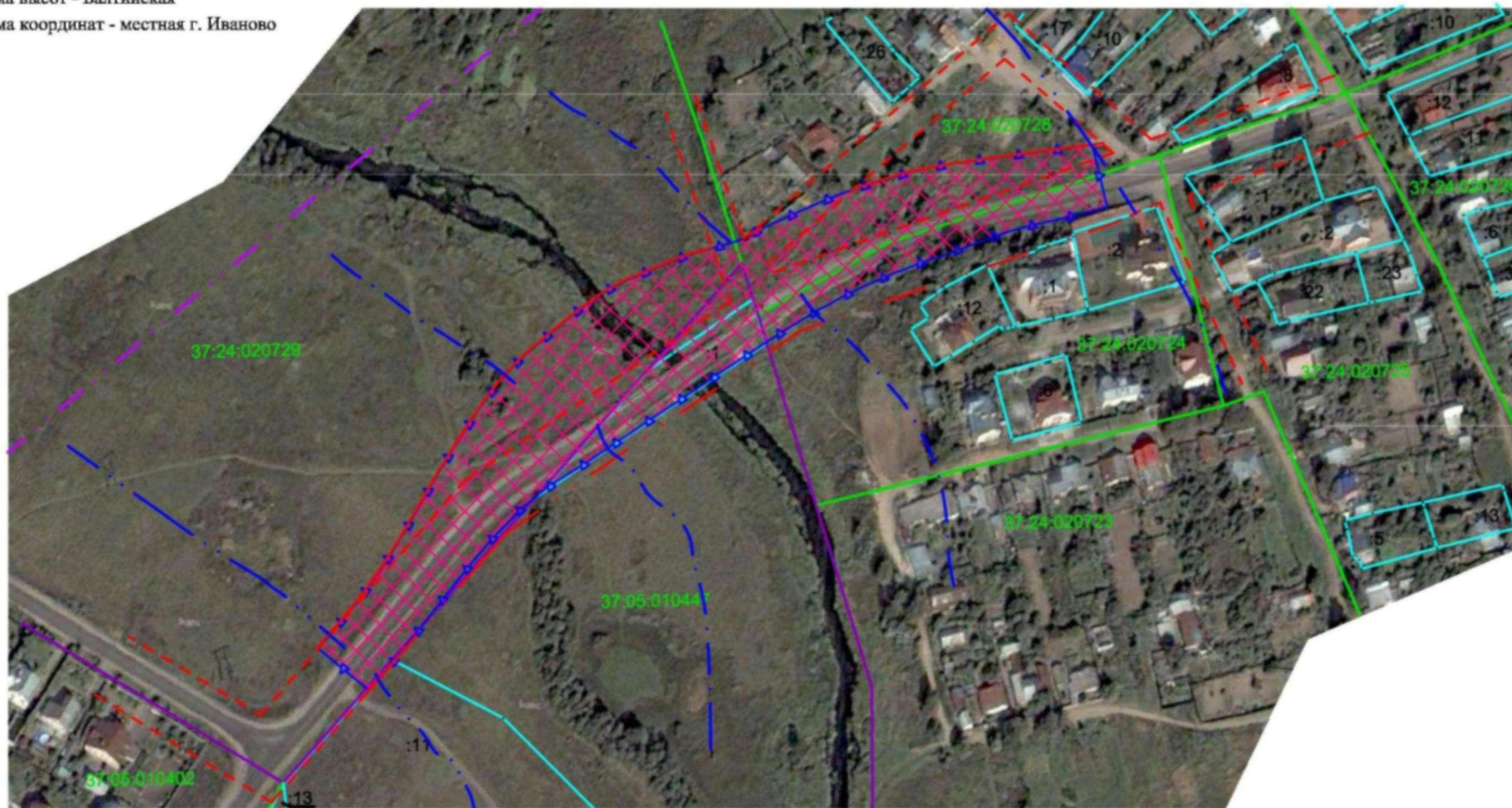
## **ГРАФИЧЕСКАЯ ЧАСТЬ**



						АШ-05/30-ППТ		
						Строительство мостового перехода через р.Уводь на автомобильной дороге Авдотьино-Беляницы-Курьяново в Ивановской области		
Изм.	Кол.уч.	Лист	№док.	Подп.	Дата	Стадия	Лист	Листов
Разраб.		Поленова		<i>[Signature]</i>	08.13	II		
Пров.		Горская		<i>[Signature]</i>	08.13			
ГИП		Торгунов			08.13	Схема расположения проектируемого объекта		ООО "Ивановодорпроект"



Система высот - Балтийская  
Система координат - местная г. Иваново

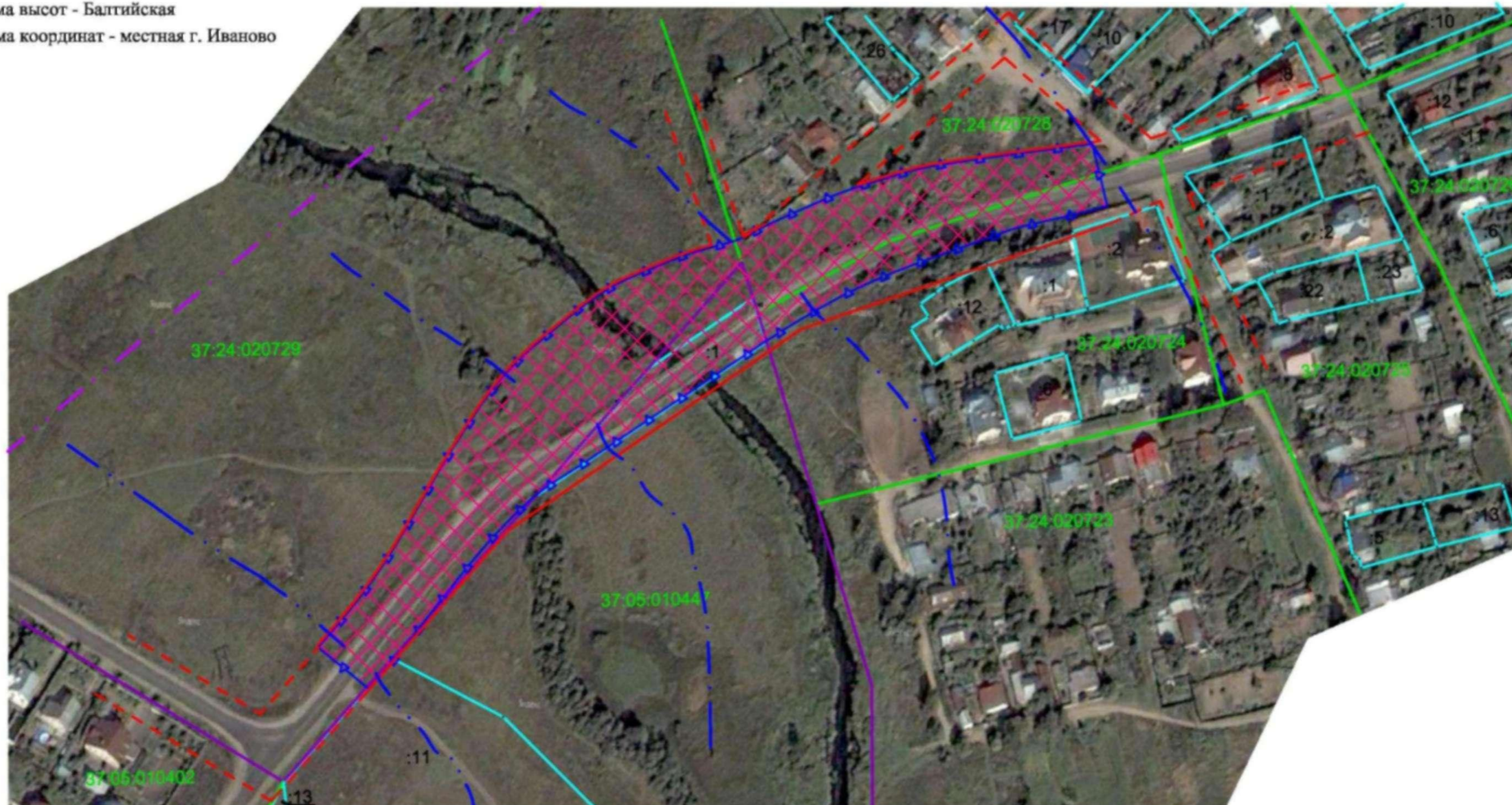


**Условные обозначения:**

- зона планируемого размещения объекта регионального значения (мостовой переход)
- граница полосы отвода
- граница кадастрового квартала
- 37:05.010447 номер кадастрового квартала
- граница г. Иваново
- граница земельного участка, установленная в соответствии с федеральным законодательством, включенная в ГКН
- кадастровый номер земельного участка
- :1 планируемые красные линии
- существующие красные линии
- планируемые красные линии совпадают с существующими
- граница 2-го и 3-го поясов защитной санитарной охраны (ЗСО) Авдотынского водозабора
- граница водоохранной зоны р. Увудь
- граница прибрежной зоны р. Увудь

						АШ-05/30-ППТ		
						Строительство мостового перехода через р. Увудь на автомобильной дороге Алдотыно-Белзини-Курьяново в Ивановской области		
Изм.	Кол.уч.	Лист	Редок.	Подп.	Дата	Стадия	Лист	Листов
Разраб.		Никулочкина		<i>[Signature]</i>	08.13	II		
Пров.		Горская		<i>[Signature]</i>	08.13			
ГИП Торгунов						08.13		Схема расположения границ земельных участков, предназначенных для размещения объекта
						М 1:2000		ООО "Ивановдорпроект"

Система высот - Балтийская  
Система координат - местная г. Иваново

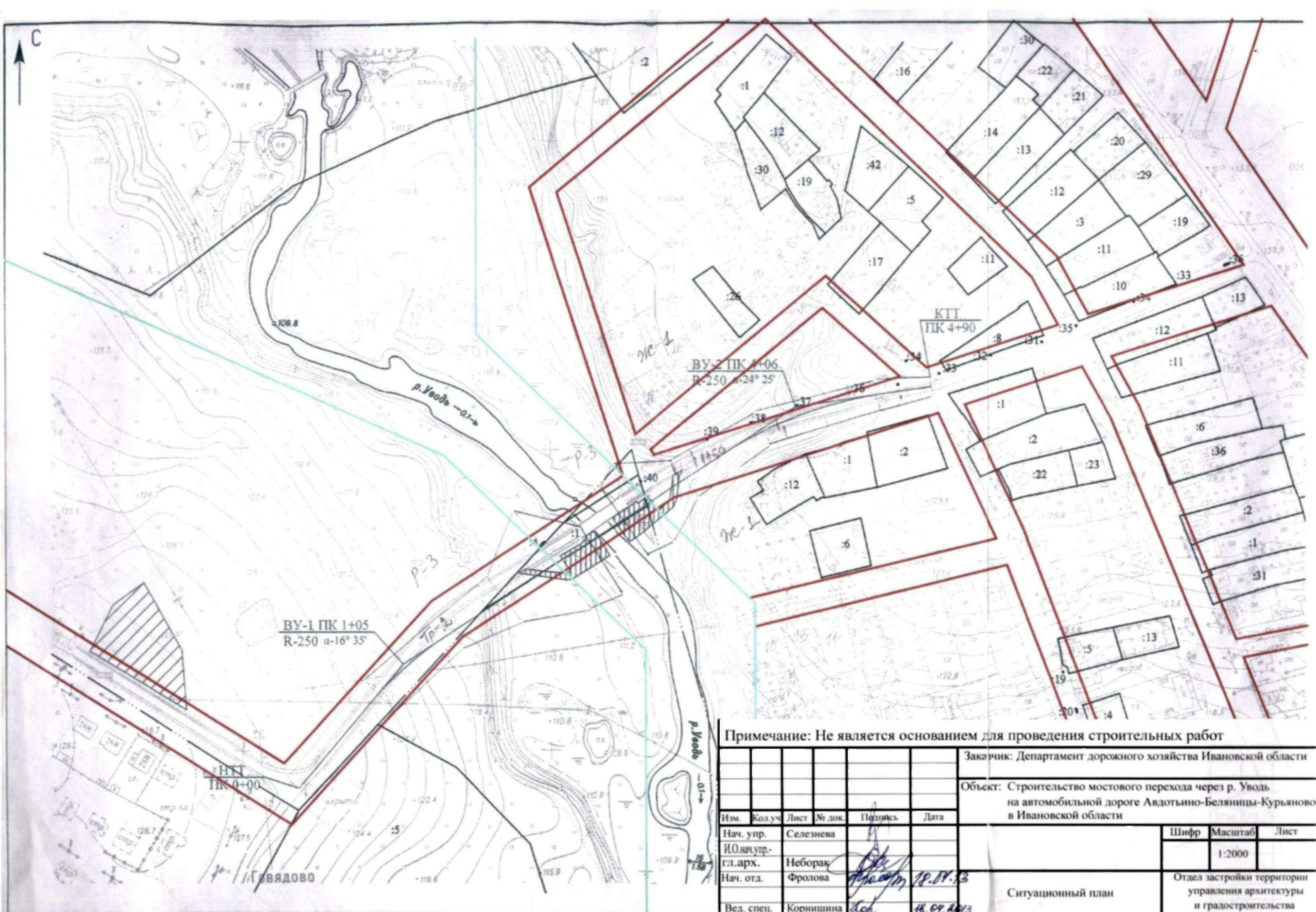


**Условные обозначения:**

- зона планируемого размещения объекта регионального значения (мостовой переход)
- граница полосы отвода
- граница кадастрового квартала
- 37:05.010447 номер кадастрового квартала
- граница г. Иваново
- граница земельного участка, установленная в соответствии с федеральным законодательством, включенная в ГКН
- кадастровый номер земельного участка
- :1 планируемые красные линии
- существующие красные линии
- планируемые красные линии совпадают с существующими
- граница 2-го и 3-го поясов защитной санитарной охраны (ЗСО) Авдотынского водозабора
- граница водоохранной зоны р. Увудь
- граница прибрежной зоны р. Увудь

						АШ-05/30-ППТ		
						Строительство мостового перехода через р. Увудь на автомобильной дороге Алдотыно-Белзини-Курьяново в Ивановской области		
Изм.	Кол.уч.	Лист	Редок.	Подп.	Дата	Стадия	Лист	Листов
Разраб.		Никулочкина		<i>[Signature]</i>	08.13	II		
Пров.		Горская		<i>[Signature]</i>	08.13			
ГИП Торгунов						08.13		Схема расположения границ земельных участков, предназначенных для размещения объекта
						М 1:2000		ООО "Ивановдорпроект"

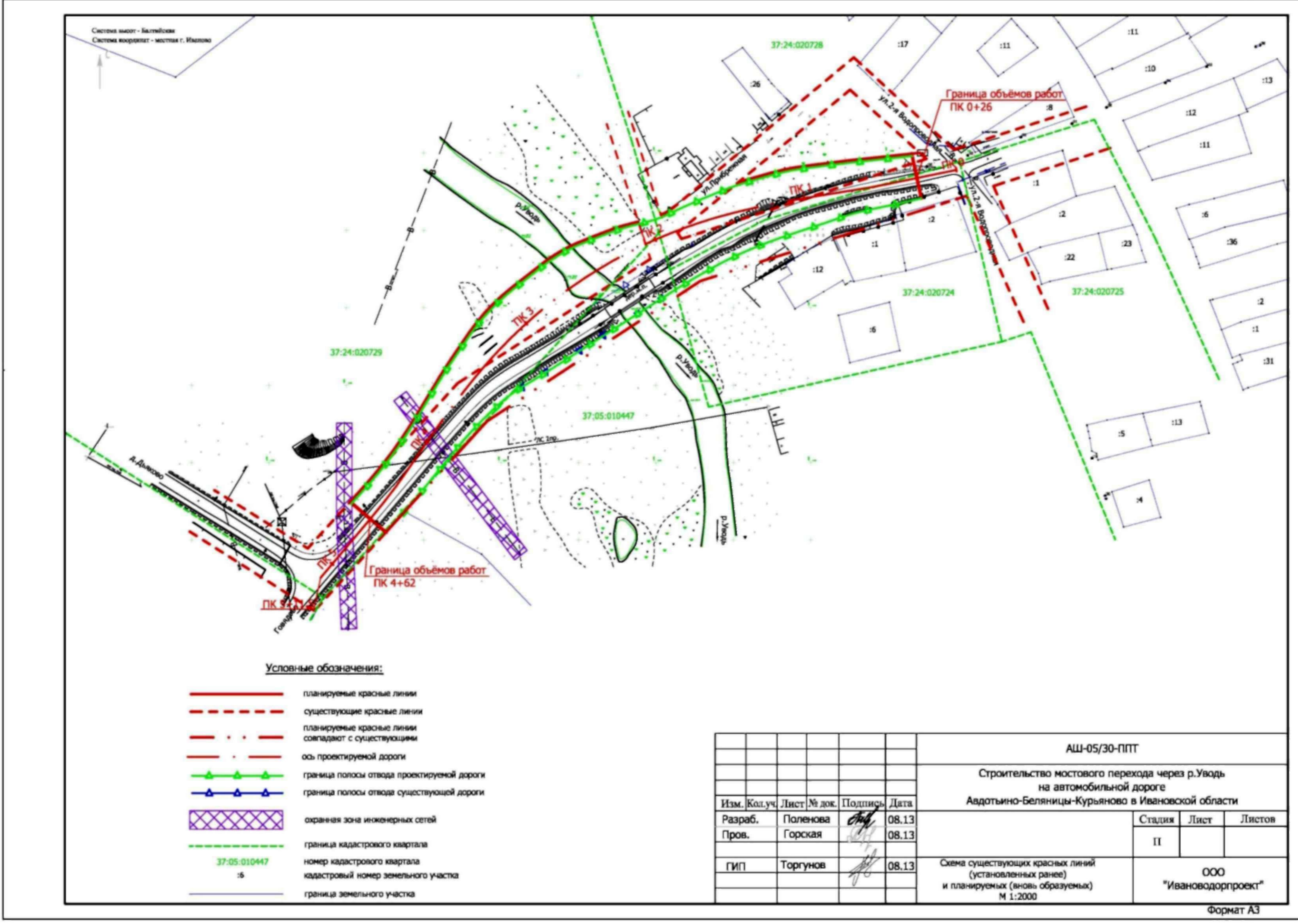
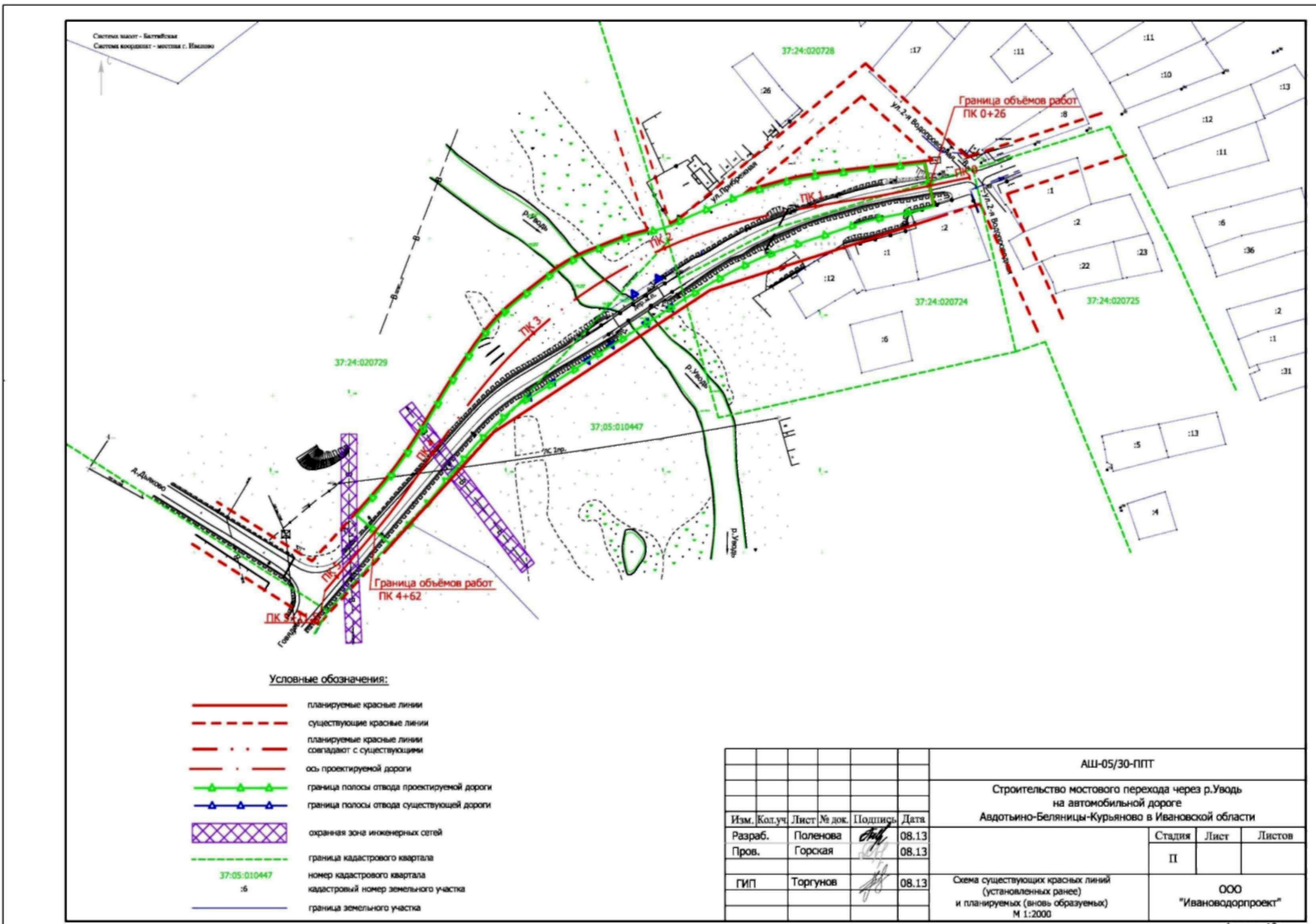




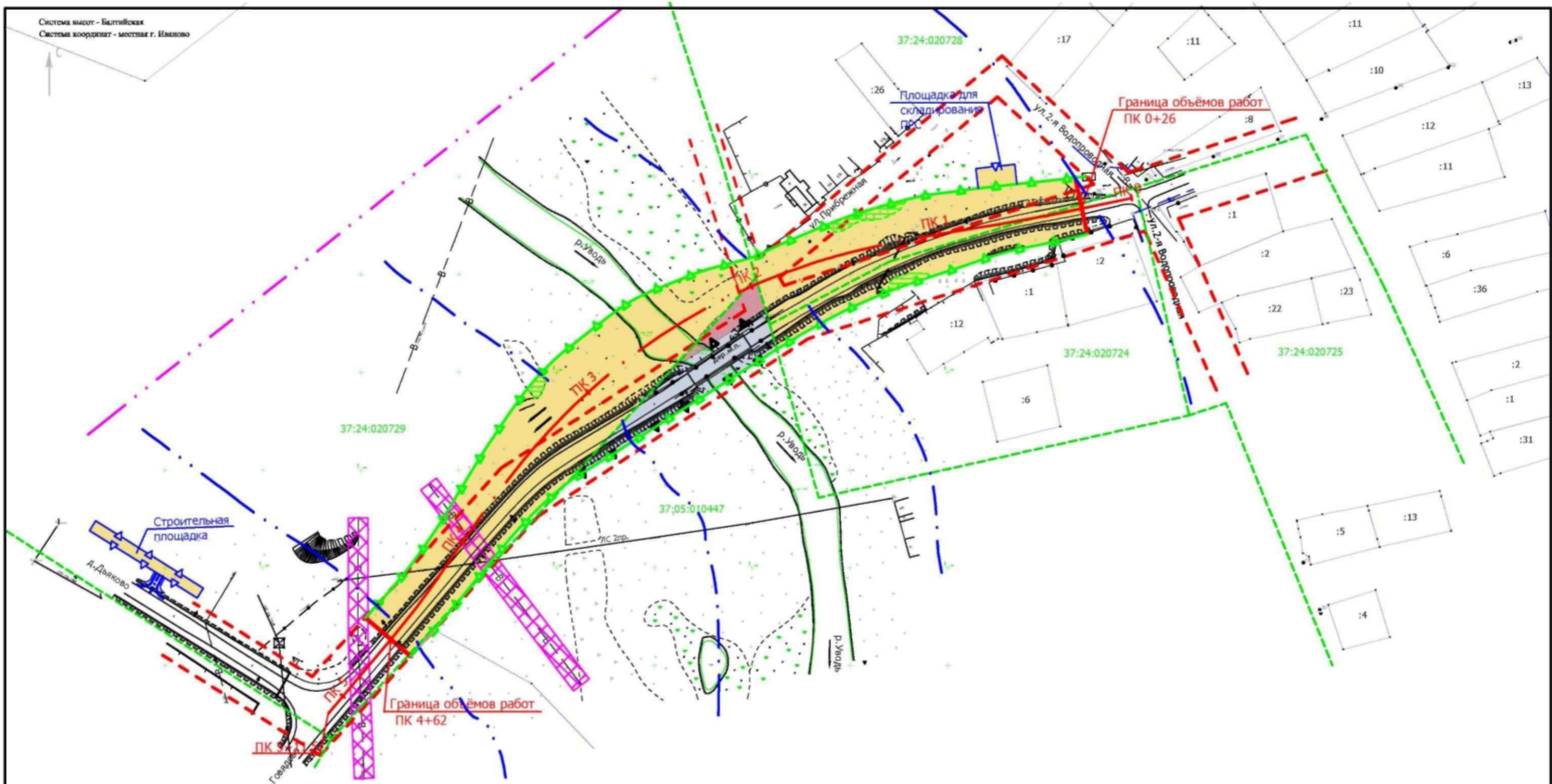
Примечание: Не является основанием для проведения строительных работ

						Заказчик: Департамент дорожного хозяйства Ивановской области			
						Объект: Строительство мостового перехода через р. Увody на автомобильной дороге Авдотьино-Беляницы-Курьяново в Ивановской области			
Изм.	Код.уч.	Лист	№ док.	Подпись	Дата				
Нач. упр.	Селезнева								
И.О.нач. упр.-гл. арх.	Неборак								
Нач. отд.	Фролова				18.09.13				
Вед. спец.	Корнишина				18.09.2013				
						Шифр		Масштаб	Лист
								1:2000	
						Отдел застройки территории управления архитектуры и градостроительства			
						Ситуационный план			









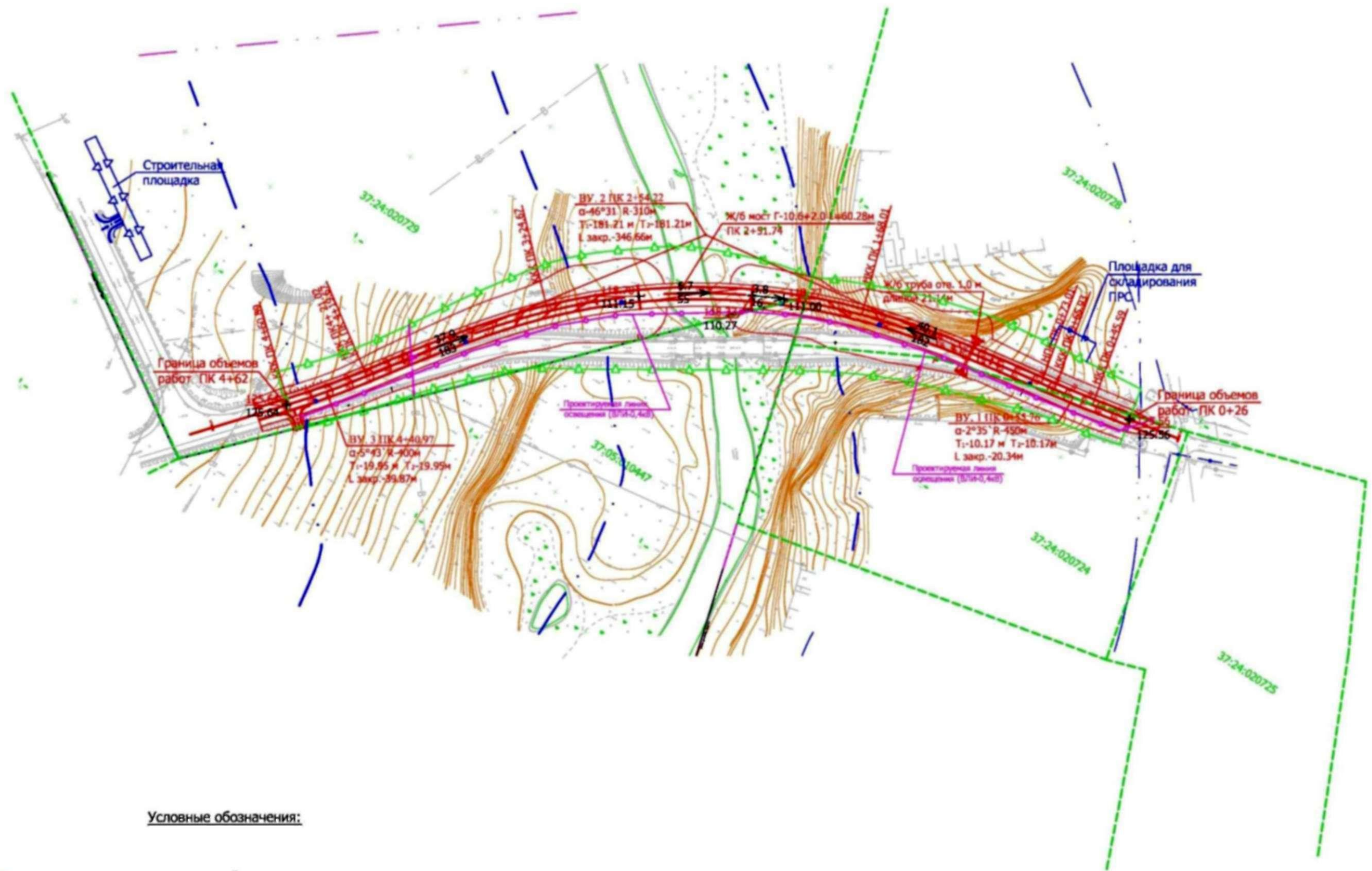
**Условные обозначения:**

- ось проектируемой дороги
- существующие красные линии
- граница полосы отвода проектируемой дороги
- граница полосы отвода существующей дороги
- :6
- граница земельного участка
- граница кадастрового квартала
- номер кадастрового квартала
- граница 2-го и 3-го поясов защитной санитарной охраны (ЗСО) Авдотьинского водозабора
- граница водоохранной зоны р. Увোধ
- граница прибрежной зоны р. Увোধ
- граница временной полосы отвода
- охранный зона инженерных сетей
- земли сельскохозяйственного назначения
- земли населённого пункта
- земли промышленности
- рубка кустарника, деревьев










					<b>АШ-05/30-ППТ</b>		
					Строительство мостового перехода через р.Увোধ на автомобильной дороге Авдотьино-Беляницы-Курьяново в Ивановской области		
Изм.	Кол.уч	Лист	№ док.	Подпись	Дата		
Разраб.	Поленова				08.13		Стадия
Пров.	Горская				08.13		Лист
ГИП	Торгунов				08.13		Листов
						II	
						ООО "Ивановодорпроект"	
						Формат А3	


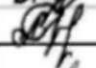

Схема использования территории в период подготовки проекта планировки территории  
М 1:2000



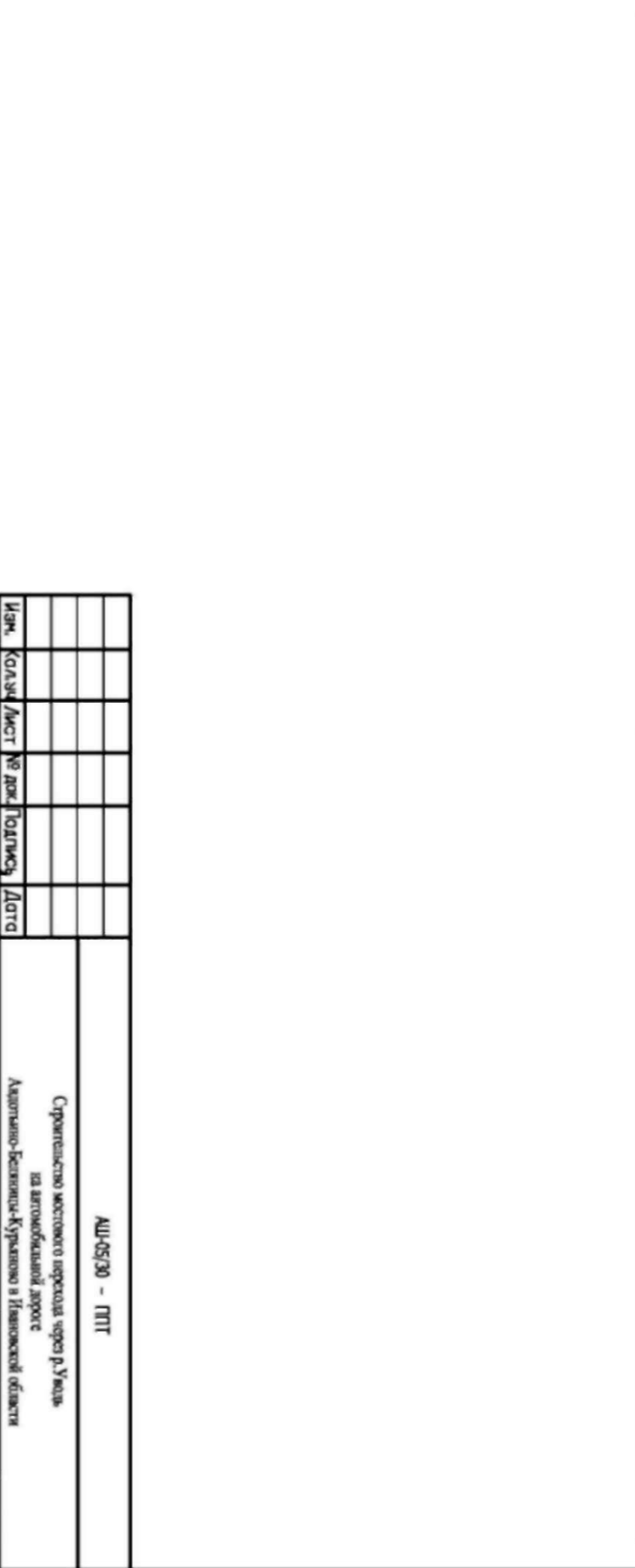
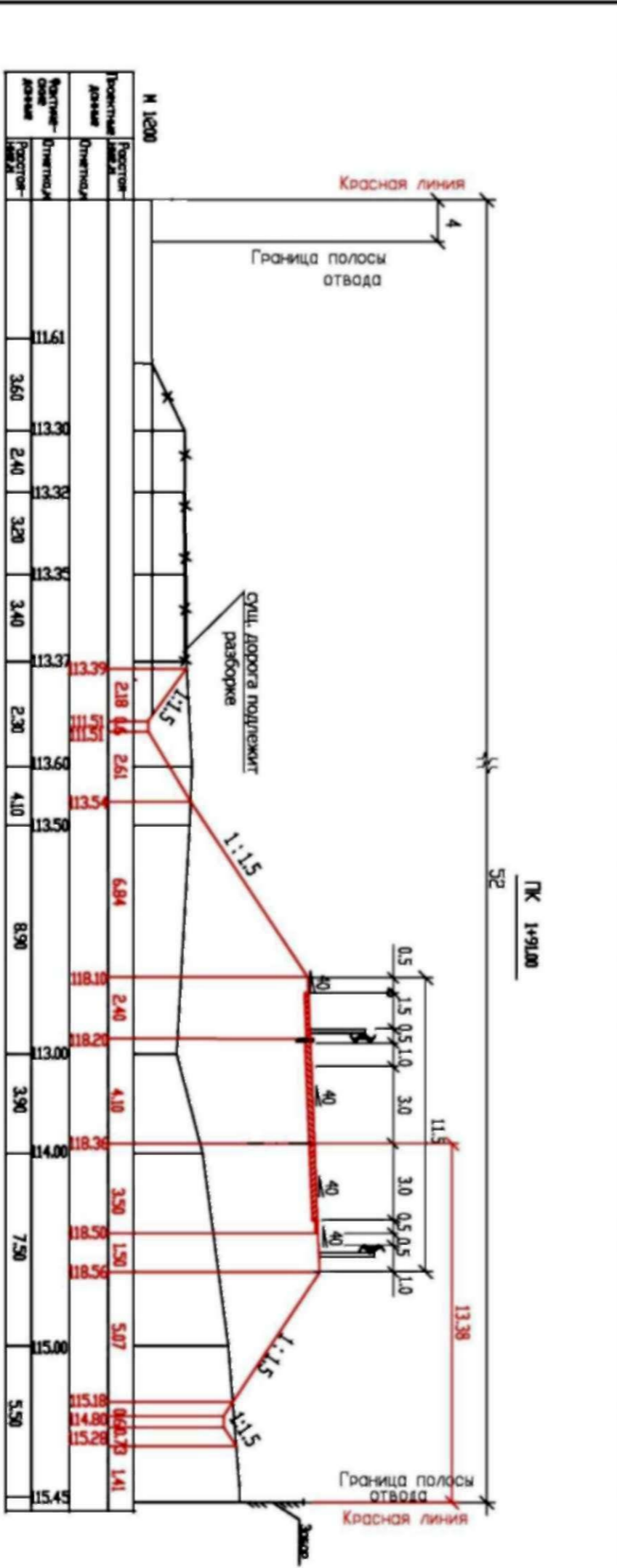
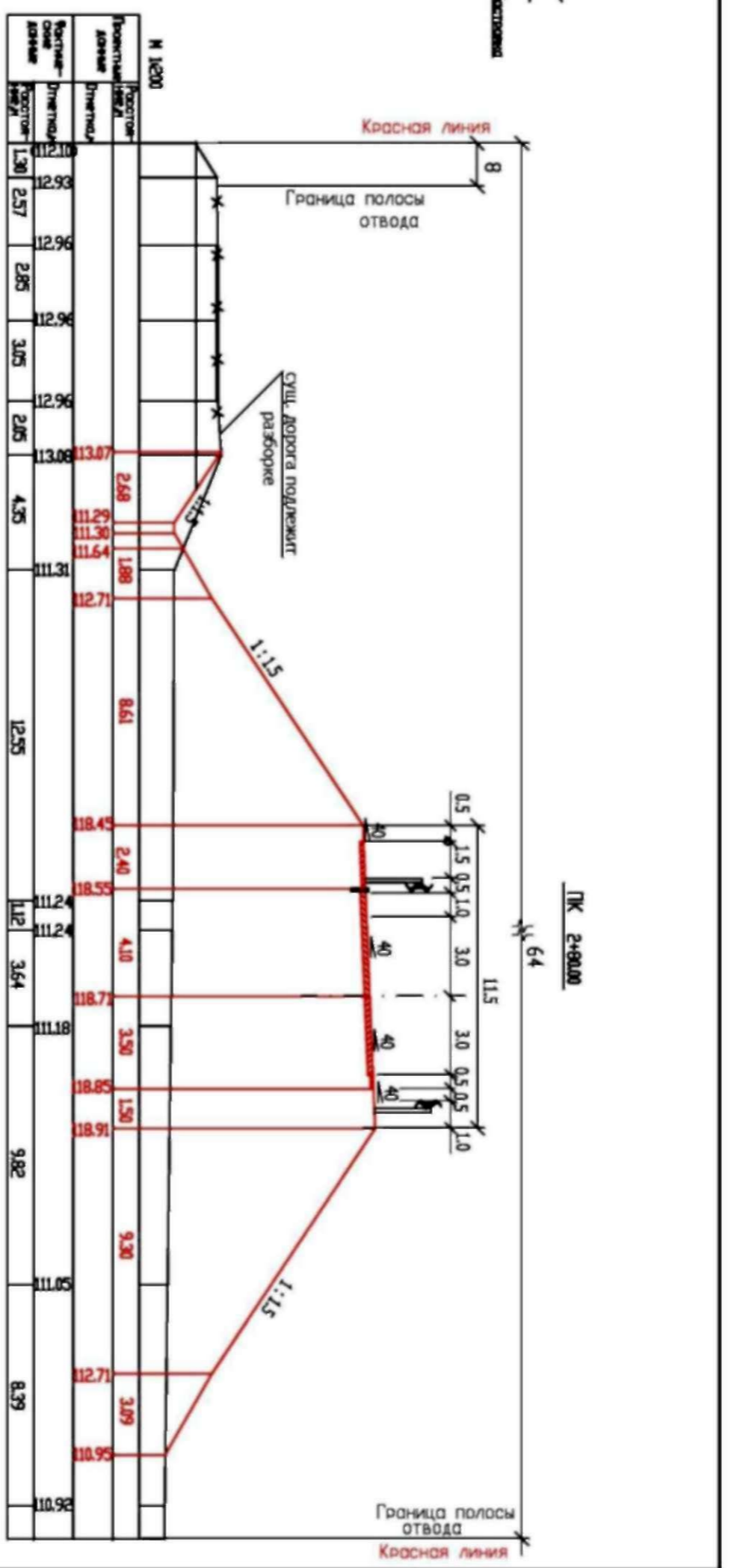
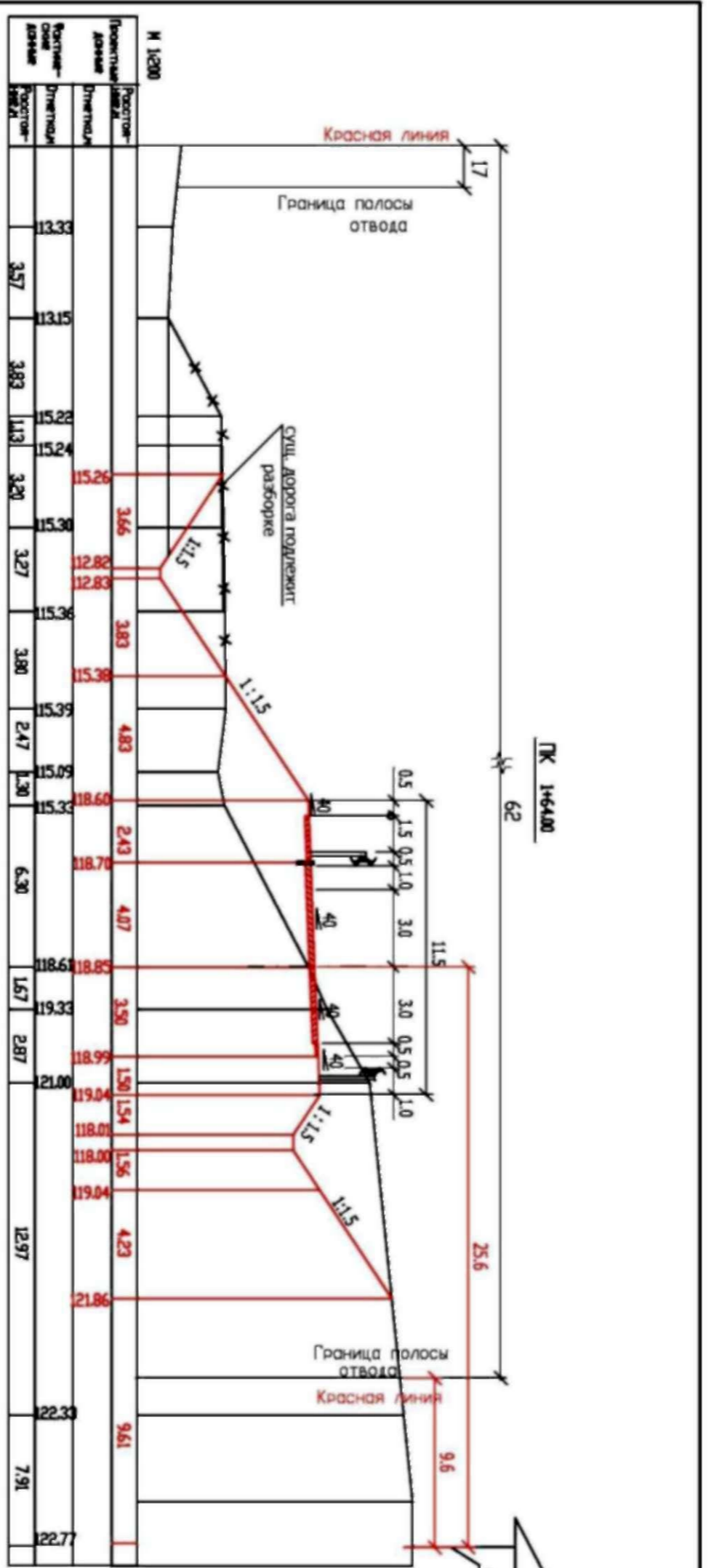


Условные обозначения:

-  граница полосы отвода проектируемой дороги
-  граница временной полосы отвода
-  граница кадастрового квартала
-  37-05:010447 номер кадастрового квартала
-  граница 2-го и 3-го поясов защитной санитарной охраны (ЗСО) Авдотьиноского водозабора
-  граница водоохранной зоны р. Увудь
-  граница прибрежной зоны р. Увудь
-  проектируемая линия освещения (ВЛИ-0.4 кВ)
-  переустраиваемый водопровод d-630

						АШ-05/30-ППТ		
						Строительство мостового перехода через р.Увудь на автомобильной дороге Авдотьино-Беляницы-Курьяново в Ивановской области		
Изм.	Кол.уч.	Лист	№ док.	Подпись	Дата	II	Лист	Листов
Разраб.	Поленова				08.13			
Пров.	Горская				08.13			
ГИП	Торгунов				08.13			
						Схема вертикальной планировки и инженерной подготовки территории М 1:2000		
						ООО "Ивановдорпроект"		





Изм.	Копия	Лист	№ лк.	Подпись	Датум	Спортивное место по адресу: ул. Урожайная, д. 10 Автономно-бизнес-курсовая в Ивановской области	Стадия: Проект Лист: 1	000 «Иско-автоспорт»
Разработ.	Топосъем.	08.13						
Проект.	08.13							
ГМП	Топосъем	08.13						

