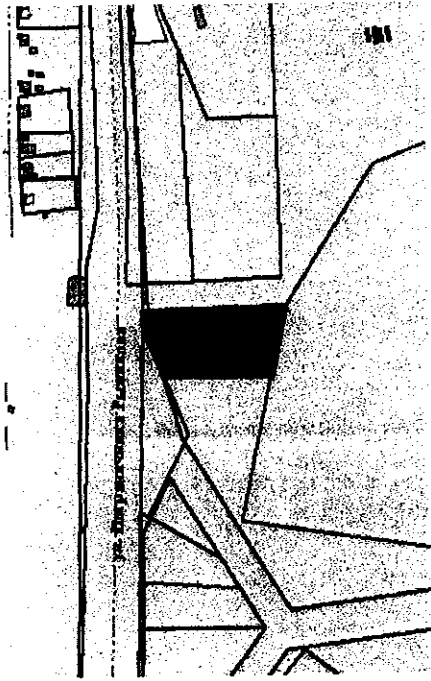


СХЕМА РАСПОЛОЖЕНИЯ ЗЕМЕЛЬНОГО УЧАСТКА ПО АДРЕСУ: ГОРОД ИВАНОВО, УЛИЦА 1-Я ГРАЧЕВСКАЯ, У ДОМА 21,
 ДЛЯ РАЗМЕЩЕНИЯ ОБЪЕКТОВ ТОРГОВЛИ, ГОСТИНИЧНОГО ОБСЛУЖИВАНИЯ, ОБЪЕКТОВ ДОРОЖНОГО СЕРВИСА,
 ВЫСТАВочно-ярмарочной деятельности
 М 1:1500



СИТУАЦИОННЫЙ ПЛАН
 М 1:5000



Заседание Технического совета при Администрации города Иванова от

Имя	Рекомендации	Подпись
А.В. Наумов Заместитель главы Администрации города Иванова, председатель Совета		
Ю.А. Кошуркова Начальник управления архитектуры и градостроительства Администрации города Иванова		
Р.В. Базулин Начальник ПТО филиала АО "Газпром газораспределение Иваново" в городе Иваново	<i>Согласен</i>	
П.Е. Башкиги Начальник транспортного центра технической эксплуатации телекоммуникаций г. Иваново Филиала во Владимирской и Ивановской областях ПАО "Ростелеком"	<i>Согласен</i>	
Д.М. Эюки Главный инженер МУП "САЖХ города Иванова"	<i>Согласен</i>	
А.Б. Калиткин Начальник службы линий электропередачи управления высоковольтных сетей филиала "Иваново" ПАО "МРСК Центра и Приволжья"	<i>Согласен</i>	
Т.Г. Кузнецова Инженер ПТО АО "Индоргтеплоэнерго"	<i>Согласен</i>	
М.Н. Лядса Главный специалист группы подключений ИлГТС филиала "Владимирский" ПАО "Т Плюс"	<i>Согласен</i>	
А.Н. Морозова Инженер ПТО АО "Волоколам" города Иваново	<i>Согласен</i>	
С.Ю. Петрова Зам. начальника отдела технологического проектирования АО "Индоргтеплоэнерго"	<i>Согласен</i>	
М.Е. Лебедев Начальник управления капитального строительства Администрации города Иванова	<i>Согласен</i>	