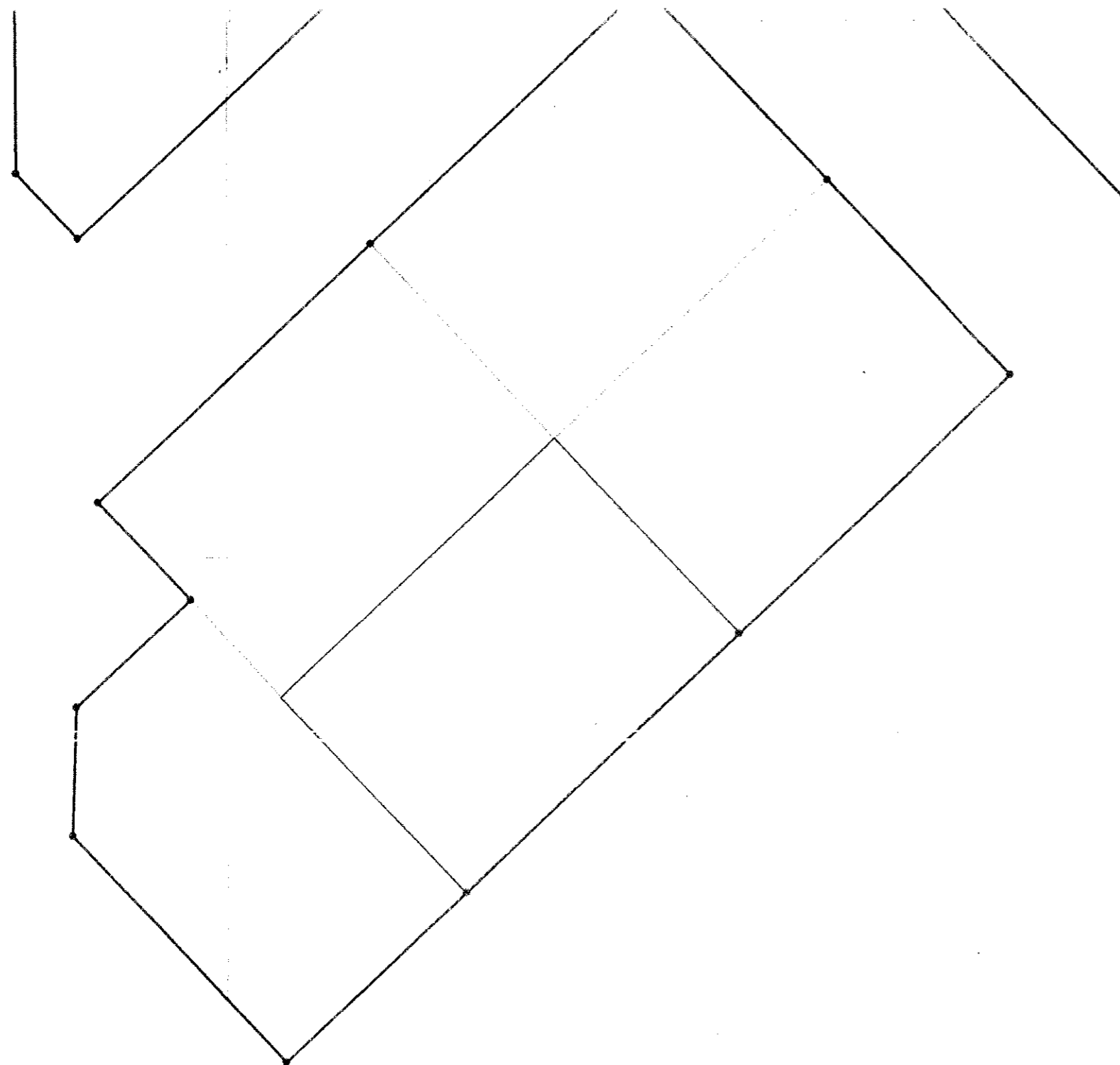
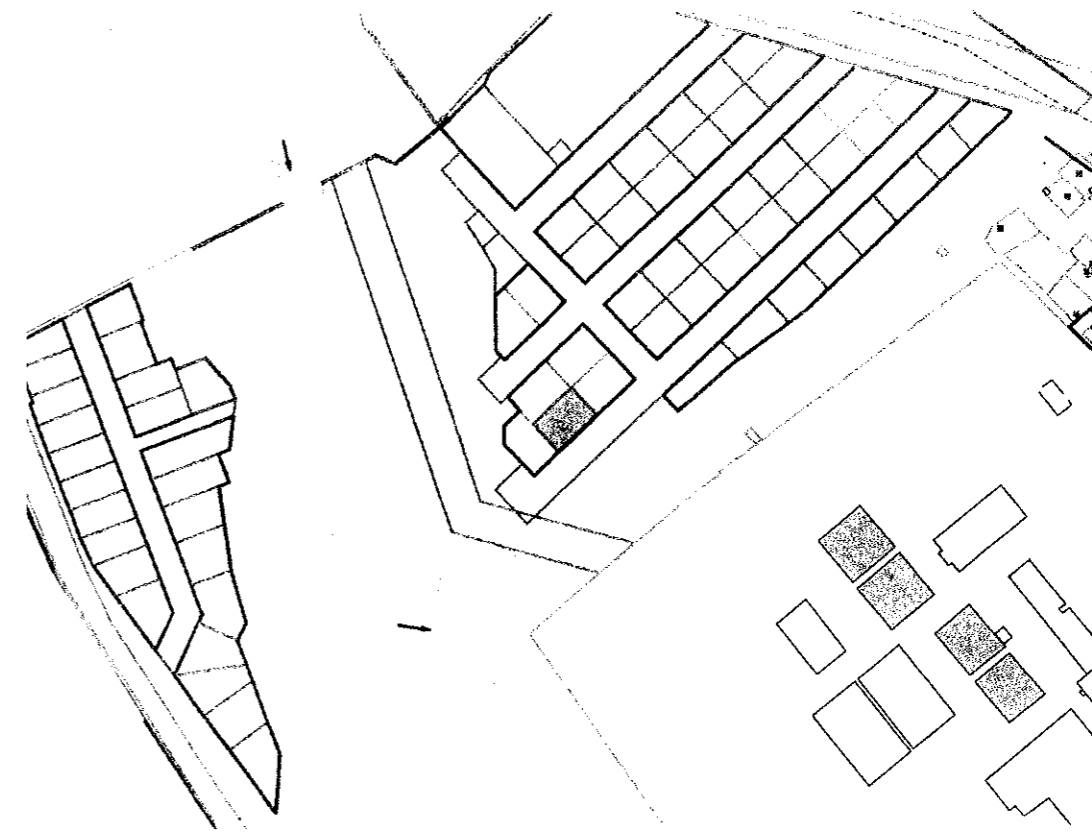


СХЕМА РАСПОЛОЖЕНИЯ ЗЕМЕЛЬНОГО УЧАСТКА ПО АДРЕСУ: ГОРОД ИВАНОВО, В РАЙОНЕ УЛИЦЫ РЕВОЛЮЦИОННОЙ,
 ДЛЯ ИНДИВИДУАЛЬНОГО ЖИЛИЩНОГО СТРОИТЕЛЬСТВА
 М 1:500



СИТУАЦИОННЫЙ ПЛАН
 М 1:5000



	Примечание	Подпись
Р.В. Базулин Начальник ПТО филиала АО "Газпром газораспределение в г. Иваново и Ивановском районе"	<i>Согласовано</i>	
П.Е. Башигин Начальник транспортного центра технической эксплуатации телекоммуникаций г. Иваново Филиала во Владимирской и Ивановской областях ПАО "Ростелеком"	<i>Согласовано с выд. вкл. тех. надзора г. 37-32-01</i>	<i>Баш</i>
Д.М. Зюкин Главный инженер МУП "САЖХ города Иваново"	<i>Согласовано</i>	<i>Зюкин</i>
А.Е. Калибин Начальник управления высоковольтных сетей филиала "Ивэнерго" ПАО "МРСК Центра и Приволжья"	<i>Согласовано</i>	<i>Калибин</i>
Т.Г. Кузнецова Инженер ПТО АО "Ивгортеплоэнерго"	<i>Согласовано</i>	<i>Кузнецова</i>
М.Н. Ладаев Главный специалист группы подключений ИВ ГТС филиала "Владимирский" ПАО "Т Плюс"	<i>Согласовано</i>	<i>Ладаев</i>
О.Н. Лобанова Начальник ПТО АО "Водоканал"	<i>Согласовано</i>	<i>Лобанова</i>
С.Ю. Петрова Начальник отдела технологического присоединения АО "Ивгорэлектросеть"	<i>Согласовано</i>	<i>Петрова</i>