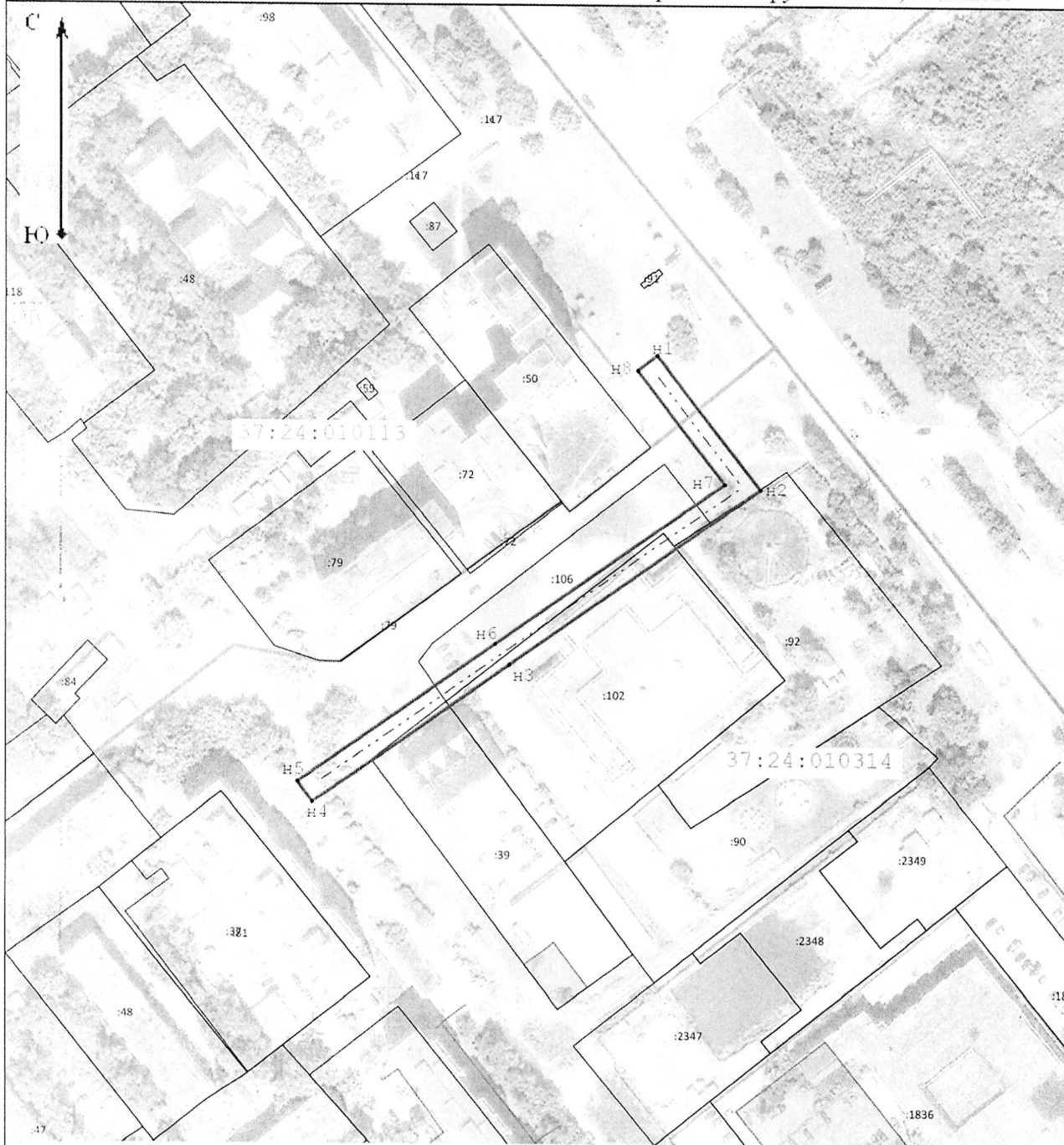


СХЕМА РАСПОЛОЖЕНИЯ ГРАНИЦ ПУБЛИЧНОГО СЕРВИТУТА

Общая площадь публичного сервитута - 1 775 кв.м

Местоположение: Российская Федерация, Ивановская обл., городской округ Иваново, г.Иваново



Условные обозначения:

- - - - - Ось тепловой сети КН 37:24:000000:2170
- _____ - Проектная граница публичного сервитута
- _____ - Граница земельного участка, кадастровый номер или обозначение земельного участка
- _____ - Граница кадастрового квартала
- H1 - Номер характерной новой точки границы публичного сервитута

Начальник управления архитектуры и градостроительства Администрации города Иванова-главного архитектора города
Н.В. Петрова

«20» 08 2023 г.