

О подготовке проекта межевания территории города Иванова,
ограниченной улицей Трибунальной, переулком
2-м Котельницким, улицей Моховой

На основании заявления ХХХ, ХХХ, статей 41.2, 43, 45, 46 Градостроительного кодекса Российской Федерации, в соответствии с Генеральным планом города Иванова на период до 2025 года, утвержденным решением Ивановской городской Думы от 27.12.2006 № 323, руководствуясь Правилами землепользования и застройки города Иванова, утвержденными решением Ивановской городской Думы от 27.02.2008 № 694, Администрация города Иванова **п о с т а н о в л я е т**:

1. Принять решение о подготовке проекта межевания территории города Иванова, ограниченной улицей Трибунальной, переулком 2-м Котельницким, улицей Моховой.

2. ХХХ, ХХХ:

2.1. Приступить к подготовке проекта межевания территории города Иванова, ограниченной улицей Трибунальной, переулком 2-м Котельницким, улицей Моховой (далее – Проект).

2.2. Обеспечить подготовку Проекта в течение одного года со дня официального опубликования настоящего постановления с учетом результатов инженерных изысканий и задания на подготовку Проекта.

3. Утвердить задание на выполнение инженерных изысканий (прилагается).

4. Физическим и юридическим лицам в течение десяти дней со дня официального опубликования настоящего постановления направлять в управление архитектуры и градостроительства Администрации города Иванова (город Иваново, площадь Революции, дом 6) предложения о порядке, сроках подготовки и содержании Проекта.

5. Управлению архитектуры и градостроительства Администрации города Иванова:

5.1. В течение десяти дней со дня официального опубликования настоящего постановления осуществлять прием предложений от физических и юридических лиц о порядке, сроках подготовки и содержании Проекта.

5.2. Осуществить разработку задания на подготовку Проекта с учетом

предложений физических и юридических лиц и направить его XXX, XXX.

6. Управлению общественных связей и информации Администрации города Иванова в трехдневный срок со дня издания настоящего постановления опубликовать его в газете «Рабочий край» и разместить на официальном сайте Администрации города Иванова в сети Интернет.

7. Контроль за исполнением настоящего постановления возложить на заместителя главы Администрации города Иванова Наумова А.В.

Глава города Иванова

В.Н. Шарыпов

УТВЕРЖДЕНО
 постановлением
 Администрации города Иванова
 от 21.01.2021 № 39

ЗАДАНИЕ
 НА ВЫПОЛНЕНИЕ ИНЖЕНЕРНЫХ ИЗЫСКАНИЙ

Наименование объекта	территория города Иванова, ограниченная улицей Трибунальная, переулком 2-м Котельницким, улицей Моховой
Точное месторасположение объекта (город, район, село)	Ивановская область, город Иваново, улица Трибунальная, переулок 2-й Котельницкий, улица Моховая
Наименование заказчика (застройщика) и его ведомственная подчиненность	XXX XXX
Сведения о ранее проведенных изысканиях (виды работ, период их производства, наименование организации, проводившей изыскание, место хранения материалов).	Ранее топографическая съемка выполнялась Ивановским отделением Верхневолжского ТИСИЗа в 1981 г.

Графические приложения к заданию:

План масштаба 1: 2000 с указанием границ съемки (корректируры).
 «15» декабря 2020 года

I. ИНЖЕНЕРНО-ГЕОДЕЗИЧЕСКИЕ ИЗЫСКАНИЯ выполнять в
 объемах

№ п/п	Наименование работ	Единицы измерения	Количество	Примечания
1	Топографическая съемка в масштабе 1:500 с сечением рельефа через 0.5 м	га	-	-
2	Съемка текущих изменений в масштабе 1:500 с сечением рельефа через 0.5 м	га	0,60 га	-

Особые требования к очередности и составу работ:

Согласно требованиям нормативных документов выполнить топографическую съемку местности масштаба 1:500, с сечением рельефа местности 0,5 метра, в местной системе координат города Иванова, в Балтийской системе высот.

Требования к материалам и результатам инженерных изысканий:

Технический отчет в бумажном виде в двух экземплярах и в электронном виде формат *.pdf; Топографический план в бумажном виде с печатями и штампами ресурсоснабжающих предприятий (проведенный на наличие и правильность нанесения сетей инженерно-технического обеспечения) и в электронном виде формат *.dwg.

II. ИЗЫСКАНИЯ ТРАСС КОММУНИКАЦИЙ провести с учетом следующих условий:

№ п/п	Наименование и характеристика коммуникаций	Глубина заложения коммуникаций, м	Протяженность, км	Съемка полосы	
				Ширина, м	Масштаб
1	-				
2	-				
3	-				

Методика и точность топографо-геодезических работ определяется в соответствии с требованиями следующих нормативных документов:

«Условные знаки для топографических планов», утвержденные ГУГК при Совете Министров СССР 25 ноября 1986 г. Москва «Недра» 1989; СП47.13330.2016; СП 11-104-97.

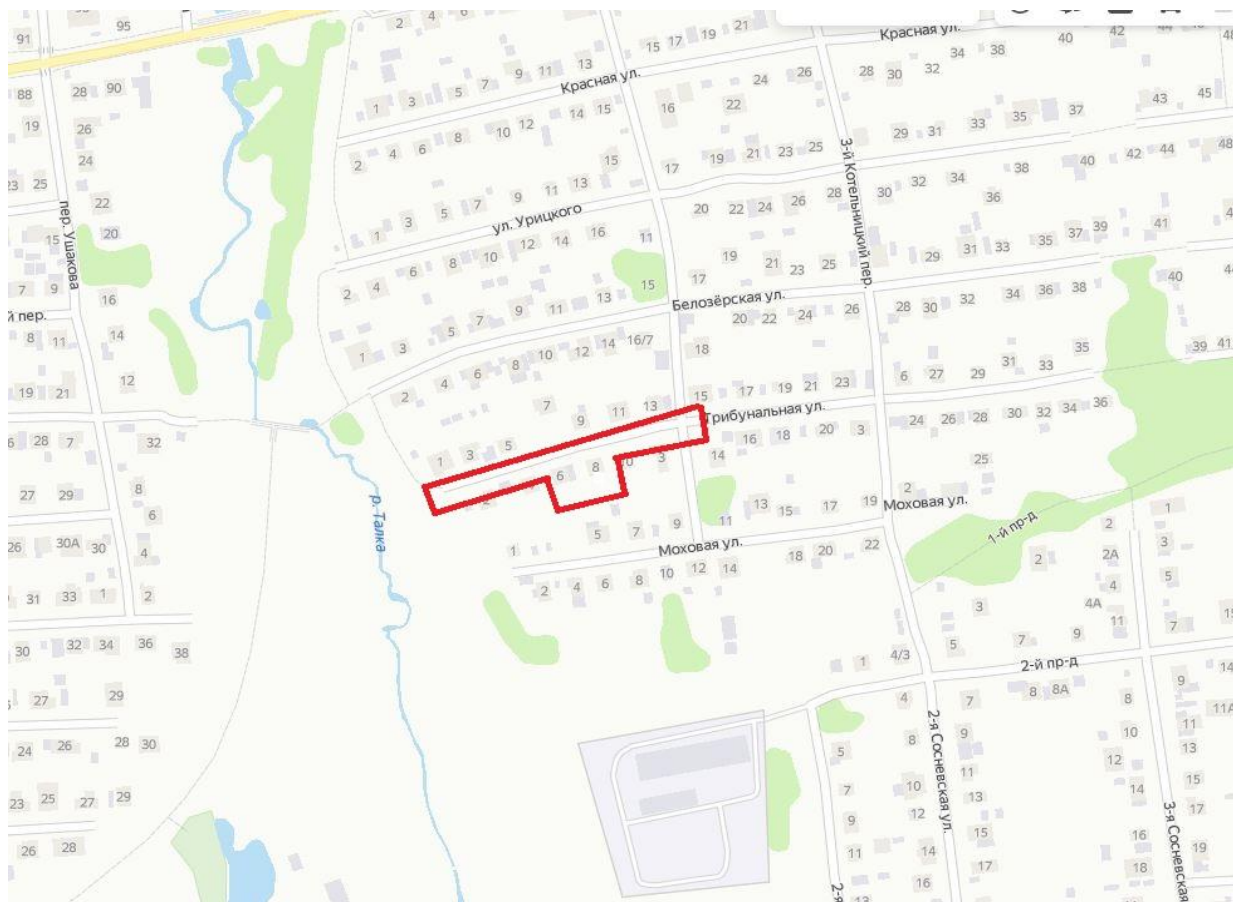
Система координат: Местная, город Иваново

Система высот: Балтийская.


Особые требования к изысканию трасс: места и характер пересечений трасс с водотоками, дорогами, другими коммуникациями, конструкции переходных сооружений, фундаменты опор, места насосных станций и т.д.

III. Дополнительные работы и требования к их результатам

Приложение к заданию на выполнение инженерных изысканий
План масштаба 1: 2000 с указанием границ съемки текущих изменений



Условные обозначения:

 - Граница съемки текущих изменений в масштабе 1:500
с сечением рельефа через 0.5 м